

**CONSEJO SUPERIOR**

**RECTORÍA**

**VICERRECTORÍA  
ADMINISTRATIVA**

**VICERRECTORÍA  
BIENESTAR  
UNIVERSITARIO**

**VICERRECTORÍA  
ACADEMICA**

**VICERRECTORÍA  
ASISTENTE DE  
ESTUDIOS**

**VICERRECTORÍA ASIST.  
DE INVESTIGACIÓN Y  
EXTENSIÓN**

**FACULTADES**

**EDUCACIÓN, ARTES  
Y HUMANIDADES**

**CIENCIAS  
EMPRESARIALES**

**INGENIERÍA**

**CIENCIAS BÁSICAS**

**CIENCIAS DE LA  
SALUD**

**CIENCIAS  
AGRARIAS**



**HÉCTOR MIGUEL  
PARRA LÓPEZ**

---

**RECTOR**

**Volver al  
organigrama**

# VICERRECTORÍA ADMINISTRATIVA

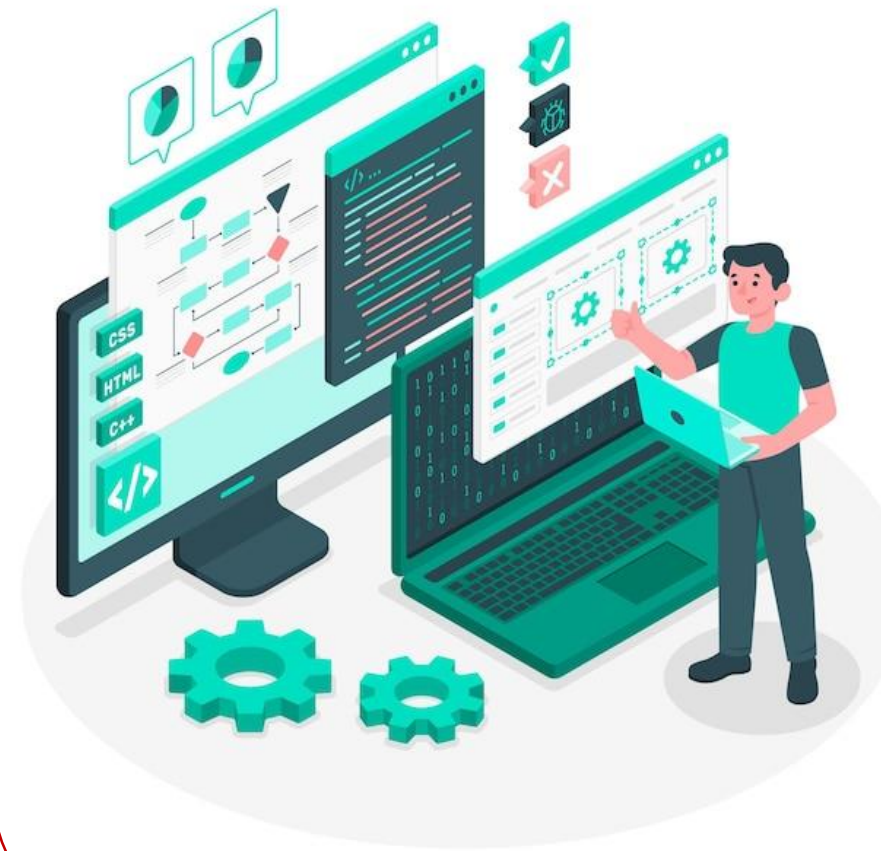
## DIVISIÓN DE RECURSOS HUMANOS



## DIVISIÓN FINANCIERA



## DIVISIÓN DE SISTEMAS



## DIVISIÓN DE SERVICIOS GENERALES



[Volver al organigrama](#)

**CONSEJO SUPERIOR**

**RECTORÍA**

**VICERRECTORÍA ADMINISTRATIVA**

**VICERRECTORÍA BIENESTAR UNIVERSITARIO**

**VICERRECTORÍA ACADEMICA**

**VICERRECTORÍA ASISTENTE DE ESTUDIOS**

**VICERRECTORÍA ASIST. DE INVESTIGACIÓN Y EXTENSIÓN**

**FACULTADES**

**VICERRECTORÍA ASISTENTE DE ESTUDIOS**

Coordinación y apoyo de las actividades curriculares de la Universidad

**CIENCIAS BÁSICAS**

**CIENCIAS DE LA SALUD**

**CIENCIAS AGRARIAS**

**Volver al organigrama**

**CONSEJO SUPERIOR**

**RECTORÍA**

**VICERRECTORÍA ADMINISTRATIVA**

**VICERRECTORÍA BIENESTAR UNIVERSITARIO**

**VICERRECTORÍA ACADEMICA**

**VICERRECTORÍA ASISTENTE DE ESTUDIOS**

**VICERRECTORÍA ASIST. DE INVESTIGACIÓN Y EXTENSIÓN**

**VICERRECTORÍA ACADÉMICA**

Encargada de la planeación, dirección, supervisión y coordinación de las actividades docentes. Investigativas y de extensión de la Universidad

**EDUCACIÓN, ARTES Y HUMANIDADES**

**CIENCIA EMPRESARI**

**CIENCIAS AGRARIAS**

**Volver al organigrama**



**CONSEJO SUPERIOR**

**RECTORÍA**

**VICERRECTORÍA ADMINISTRATIVA**

**VICERRECTORÍA BIENESTAR UNIVERSITARIO**

**VICERRECTORÍA ACADEMICA**

**VICERRECTORÍA ASISTENTE DE ESTUDIOS**

**VICERRECTORÍA ASIST. DE INVESTIGACIÓN Y EXTENSIÓN**

**FACU**

**EDUCACIÓN, ARTES Y HUMANIDADES**

**CIENCIAS EMPRESARIALES**

**INGENIERÍA**

**VICERRECTORÍA ASIST. DE INVESTIGACIÓN Y EXTENSIÓN**

Promover en la comunidad Universitaria, una cultura de formación investigativa, apropiación social del conocimiento y divulgación de la ciencia,

**Volver al organigrama**

# VICERRECTORÍA BIENESTAR UNIVERSITARIO

## DIVISIÓN DE SERVICIOS ASISTENCIALES Y DE SALUD



- Unidad de promoción y asistencia social.
- Unidad de orientación y asesoría psicológica.
- Unidad de servicios de salud.

## DIVISIÓN DE CULTURA RECREACIÓN Y DEPORTES



## COMITÉ ASESOR DE BIENESTAR UNIVERSITARIO

## OFICINA DEL EGRESADO

[Volver al  
organigrama](#)

## PREGRADOS

- Comunicación

Social

- Trabajo Social

- Derecho

- Arquitectura

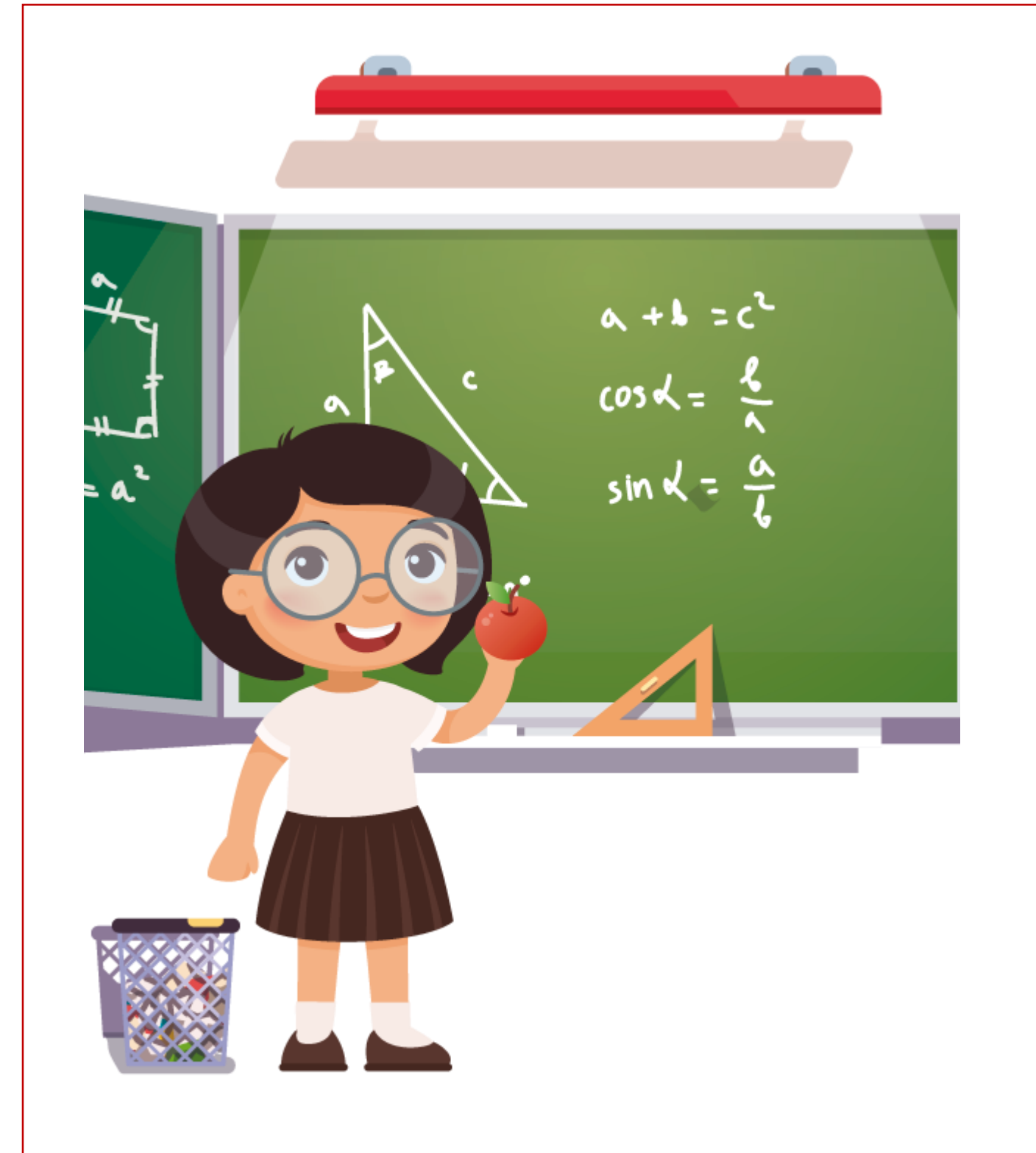
## LICENCIATURAS

- Licenciatura en Matemáticas

- Lic. en Ciencias Naturales y Educación Ambiental

- Lic en Educación Infantil

- Lic. en Educación Comunitaria (A Distancia)



[Volver al organigrama](#)



## PREGRADOS

- Administración de Empresas
- Contaduría Pública
- Comercio Internacional

## TECNOLOGÍA

- Tecnología Comercial y Financiera (A Distancia)



[Volver al organigrama](#)

## PREGRADOS

- Ingeniería Civil
- Ingeniería de Sistemas
- Ingeniería Electrónica
- Ingeniería Electromecánica
- Ingeniería Industrial
- Ingeniería de Minas
- Ingeniería Mecánica

## TECNOLOGÍA

- Tecnología en Construcciones Civiles
- Tecnología en Obras Civiles
- Tecnología en Procesos Industriales



[Volver al organigrama](#)

## PREGRADOS

- Química industrial



[Volver al organigrama](#)

## PREGRADOS

- Enfermería
- Seguridad y Salud en el trabajo

## TECNOLOGÍA

- Regencia en Farmacia



[Volver al organigrama](#)

## PREGRADOS

- Ingeniería Agroindustrial
- Ingeniería Agronómica
- Ingeniería Ambiental
- Ingeniería Biotecnológica
- Zootecnia



[Volver al organigrama](#)