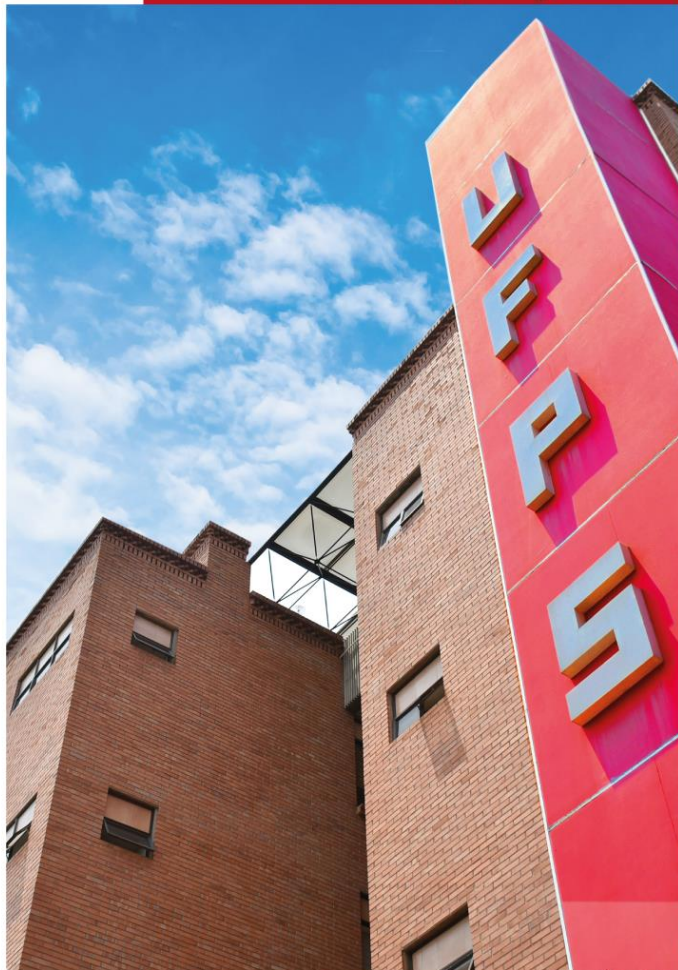




# BIENVENIDOS

## XIV TALLER DE DESARROLLO PROFESORAL

6 de febrero de 2023





# CONFERENCISTA LUNES 6 DE FEBRERO DE 2023



Doctor  
**LUIS ALFREDO PLATA CUEVAS**  
Asesor Académico  
Corporación Educativa ASED

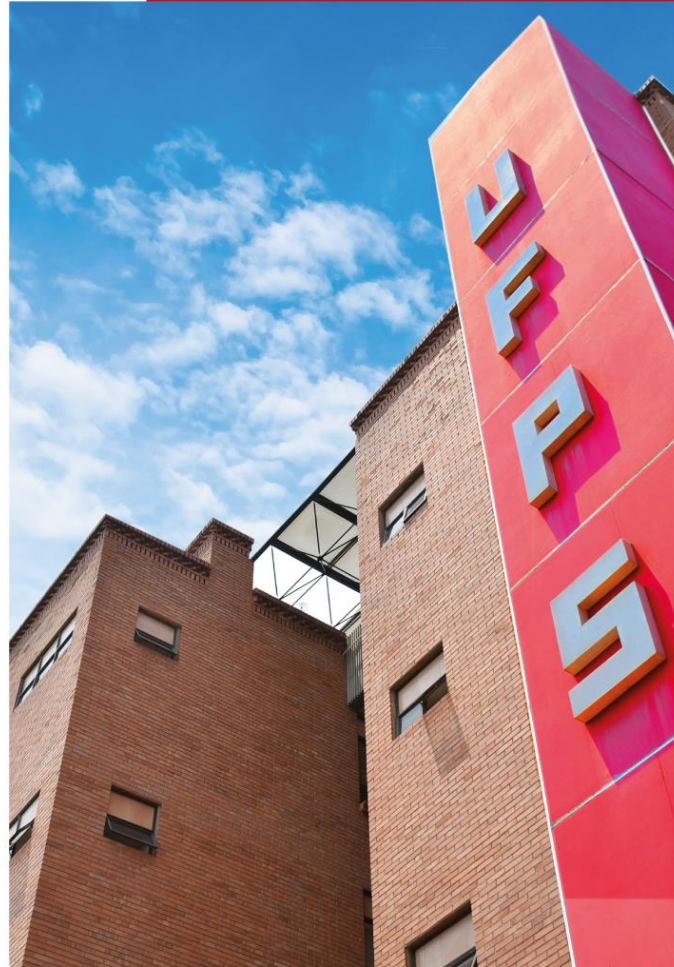


## INFORME INSTITUCIONAL EJECUTIVO DE RESULTADOS SIMULACRO SPRO - 01

UNIVERSIDAD FRANCISCO DE PAULA  
SANTANDER



CÚCUTA, DICIEMBRE DE 2022





# REPORTE DE RESULTADOS DEL NIVEL PROFESIONAL

## Parámetros de Calificación

El puntaje de cada módulo del examen Saber Pro se da en escala de 0 a 300, sin decimales. Adicionalmente, se calcula un Puntaje Global (PG), que tiene en cuenta el resultado obtenido en los módulos genéricos.

Los niveles de desempeño en cada módulo genérico se valoran de la siguiente forma:

NIVELES DE COMPETENCIA / DESEMPEÑO	1	2	3	4
RAZONAMIENTO CUANTITATIVO	0 - 125 pts	126 a 153 pts	154 a 201 pts	202 a 300 pts
LECTURA CRÍTICA	0 - 124 pts	125 a 156 pts	157 a 198 pts	199 a 300 pts
COMPETENCIAS CIUDADANAS	0 - 125 pts	126 a 156 pts	157 a 198 pts	199 a 300 pts

NIVELES DE INGLÉS	<u>A-</u>	A1	A2	B1	B+
RANGOS	0 a 122 pts	123 a 145 pts	146 a 170 pts	171 a 199 pts	200 a 300 pts



## NÚMERO DE ESTUDIANTES CON PRUEBAS PRESENTADAS Y RESULTADOS PUBLICADOS

PROGRAMA	CANTIDAD	PORCENTAJE
Administración de Empresas	253	8%
Arquitectura	108	3%
Comercio Internacional	165	5%
Comunicación Social	135	4%
Contaduría Pública	287	9%
Derecho	101	3%
Enfermería	91	3%
Ingeniería Agroindustrial	63	2%
Ingeniería Agronómica	59	2%
Ingeniería Ambiental	147	5%
Ingeniería Biotecnológica	129	4%
Ingeniería Civil	200	6%
Ingeniería de Minas	136	4%
Ingeniería de Sistemas	163	5%

PROGRAMA	CANTIDAD	PORCENTAJE
Ingeniería Electromecánica	136	4%
Ingeniería Electrónica	120	4%
Ingeniería Industrial	142	4%
Ingeniería Mecánica	66	2%
Ingeniería Pecuaria	1	0%
Lic. en Ciencias Naturales y Educación Ambiental	98	3%
Licenciatura en Educación Comunitaria	26	1%
Licenciatura en Educación Infantil	83	3%
Licenciatura en Matemáticas	77	2%
Química Industrial	39	1%
Seguridad y Salud en el Trabajo	104	3%
Trabajo Social	166	5%
Zootecnia	61	2%



# DISTRIBUCIÓN DE LOS ESTUDIANTES POR SEMESTRE

PROGRAMA	3°	5°	7°
Administración de Empresas	40%	25%	36%
Arquitectura	39%	33%	28%
Comercio Internacional	33%	30%	37%
Comunicación Social	33%	33%	34%
Contaduría Pública	29%	25%	46%
Derecho	35%	28%	38%
Enfermería	34%	33%	33%
Ingeniería Agroindustrial	40%	17%	43%
Ingeniería Agronómica	44%	34%	22%
Ingeniería Ambiental	37%	30%	33%
Ingeniería Biotecnológica	35%	28%	37%
Ingeniería Civil	25%	35%	41%
Ingeniería de Minas	21%	49%	29%
Ingeniería de Sistemas	37%	25%	39%

PROGRAMA	3°	5°	7°
Ingeniería Electromecánica	34%	31%	35%
Ingeniería Electrónica	28%	27%	46%
Ingeniería Industrial	29%	27%	44%
Ingeniería Mecánica	53%	35%	12%
Ingeniería Pecuaria	0%	0%	100%
Lic. en Ciencias Naturales y Educación Ambiental	39%	29%	33%
Licenciatura en Educación Comunitaria	58%	42%	0%
Licenciatura en Educación Infantil	55%	45%	0%
Licenciatura en Matemáticas	27%	29%	44%
Química Industrial	46%	26%	28%
Seguridad y Salud en el Trabajo	29%	32%	39%
Trabajo Social	27%	18%	55%
Zootecnia	33%	39%	28%

PROGRAMA	3°	5°	7°
Total general	34%	30%	36%



## PROMEDIO DEL PUNTAJE GLOBAL

PRUEBA	RAZONAMIENTO CUANTITATIVO	LECTURA CRÍTICA	COMPETENCIAS CIUDADANAS	INGLÉS	TOTAL
SABER PRO COLOMBIA 2021	144	146	143	154	145
INSTITUCIÓN SABER PRO 2021	144	141	137	144	139
SPRO-01	140	141	138	139	140



# Promedio del puntaje global por programa RAZONAMIENTO

PROGRAMA	Promedio	PROGRAMA	Promedio
Ingeniería de Sistemas	175	Ingeniería de Minas	136
Ingeniería Electromecánica	163	Comercio Internacional	131
Ingeniería Civil	161	Contaduría Pública	128
Ingeniería Industrial	160	Administración de Empresas	127
Ingeniería Mecánica	159	Ingeniería Agroindustrial	127
Licenciatura en Matemáticas	159	Zootecnia	124
Ingeniería Electrónica	157	Comunicación Social	123
Química Industrial	155	Lic. en Ciencias Naturales y Educación Ambiental	122
Arquitectura	146	Ingeniería Agronómica	121
Ingeniería Biotecnológica	143	Seguridad y Salud en el Trabajo	121
Enfermería	142	Licenciatura en Educación Infantil	119
Derecho	140	Trabajo Social	119
Ingeniería Ambiental	140	Licenciatura en Educación Comunitaria	112





## Promedio del puntaje global por programa

### LECTURA CRÍTICA

PROGRAMA	Promedio
Derecho	167
Ingeniería de Sistemas	156
Comunicación Social	154
Ingeniería Biotecnológica	152
Arquitectura	151
Ingeniería Industrial	151
Enfermería	146
Química Industrial	146
Ingeniería Electromecánica	144
Ingeniería Electrónica	144
Comercio Internacional	143
Ingeniería Ambiental	143
Trabajo Social	141

PROGRAMA	Promedio
Ingeniería Civil	140
Ingeniería Mecánica	140
Licenciatura en Matemáticas	139
Zootecnia	138
Seguridad y Salud en el Trabajo	137
Lic. en Ciencias Naturales y Educación Ambiental	136
Ingeniería Agronómica	135
Ingeniería Agroindustrial	132
Administración de Empresas	131
Licenciatura en Educación Comunitaria	130
Licenciatura en Educación Infantil	129
Contaduría Pública	128
Ingeniería de Minas	127



## Promedio del puntaje global por programa

### COMPETENCIAS CIUDADANAS

PROGRAMA	Promedio	PROGRAMA	Promedio
Derecho	172	Ingeniería Electrónica	136
Ingeniería Industrial	154	Ingeniería Agronómica	136
Ingeniería de Sistemas	151	Administración de Empresas	133
Comunicación Social	147	Ingeniería Mecánica	132
Ingeniería Ambiental	147	Licenciatura en Educación Comunitaria	132
Ingeniería Biotecnológica	145	Ingeniería Agroindustrial	131
Comercio Internacional	145	Seguridad y Salud en el Trabajo	129
Enfermería	143	Licenciatura en Matemáticas	128
Química Industrial	143	Zootecnia	127
Arquitectura	142	Lic. en Ciencias Naturales y Educación Ambiental	126
Trabajo Social	141	Licenciatura en Educación Infantil	125
Ingeniería Electromecánica	139	Contaduría Pública	125
Ingeniería Civil	139	Ingeniería de Minas	123



# Promedio del puntaje global por programa

## INGLÉS

PROGRAMA	Promedio	PROGRAMA	Promedio
Ingeniería de Sistemas	165	Ingeniería Ambiental	138
Derecho	155	Zootecnia	134
Arquitectura	155	Trabajo Social	131
Comercio Internacional	152	Administración de Empresas	131
Comunicación Social	151	Seguridad y Salud en el Trabajo	130
Enfermería	151	Ingeniería de Minas	130
Química Industrial	150	Contaduría Publica	128
Ingeniería Biotecnológica	147	Licenciatura en Matemáticas	127
Ingeniería Industrial	146	Ingeniería Agronómica	126
Ingeniería Electrónica	144	Ingeniería Agroindustrial	126
Ingeniería Mecánica	142	Lic. en Ciencias Naturales y Educación Ambiental	126
Ingeniería Civil	141	Licenciatura en Educación Infantil	126
Ingeniería Electromecánica	140	Licenciatura en Educación Comunitaria	120



## Promedio del puntaje global por programa PUNTAJE TOTAL

PROGRAMA	Promedio	PROGRAMA	Promedio
Ingeniería de Sistemas	162	Ingeniería Ambiental	142
Derecho	158	Licenciatura en Matemáticas	138
Ingeniería Industrial	153	Trabajo Social	133
Arquitectura	149	Zootecnia	131
Química Industrial	149	Administración de Empresas	130
Ingeniería Biotecnológica	147	Ingeniería Agronómica	130
Ingeniería Electromecánica	146	Seguridad y Salud en el Trabajo	129
Enfermería	145	Ingeniería de Minas	129
Ingeniería Electrónica	145	Ingeniería Agroindustrial	129
Ingeniería Civil	145	Lic. en Ciencias Naturales y Educación Ambiental	128
Comunicación Social	144	Contaduría Pública	127
Comercio Internacional	143	Licenciatura en Educación Infantil	125
Ingeniería Mecánica	143	Licenciatura en Educación Comunitaria	124



# PORCENTAJE DE ESTUDIANTES POR NIVELES DE DESEMPEÑO Y PROGRAMA

## RAZONAMIENTO CUANTITATIVO

PROGRAMA	NIVEL DE DESEMPEÑO			
	1	2	3	4
Administración de Empresas	52%	30%	17%	2%
Arquitectura	32%	28%	28%	12%
Comercio Internacional	48%	28%	19%	5%
Comunicación Social	58%	28%	12%	2%
Contaduría Pública	51%	28%	17%	3%
Derecho	39%	24%	34%	4%
Enfermería	40%	26%	25%	9%
Ingeniería Agroindustrial	56%	24%	21%	0%
Ingeniería Agronómica	63%	20%	17%	0%
Ingeniería Ambiental	37%	30%	27%	5%
Ingeniería Biotecnológica	37%	27%	31%	5%
Ingeniería Civil	22%	23%	37%	19%
Ingeniería de Minas	40%	33%	21%	5%

PROGRAMA	NIVEL DE DESEMPEÑO			
	1	2	3	4
Ingeniería de Sistemas	13%	23%	37%	27%
Ingeniería Electromecánica	18%	28%	34%	20%
Ingeniería Electrónica	27%	22%	37%	15%
Ingeniería Industrial	19%	30%	36%	15%
Ingeniería Mecánica	21%	29%	36%	14%
Lic. en Ciencias Naturales y Educación Ambiental	56%	33%	11%	0%
Licenciatura en Educación Comunitaria	65%	27%	8%	0%
Licenciatura en Educación Infantil	64%	23%	12%	1%
Licenciatura en Matemáticas	19%	22%	43%	16%
Química Industrial	23%	28%	28%	21%
Seguridad y Salud en el Trabajo	58%	31%	9%	3%
Trabajo Social	63%	27%	9%	1%
Zootecnia	57%	28%	13%	2%



# PORCENTAJE DE ESTUDIANTES POR NIVELES DE DESEMPEÑO Y PROGRAMA

## LECTURA CRÍTICA

PROGRAMA	NIVEL DE DESEMPEÑO			
	1	2	3	4
Administración de Empresas	41%	32%	26%	1%
Arquitectura	21%	30%	39%	10%
Comercio Internacional	28%	38%	27%	6%
Comunicación Social	21%	28%	39%	11%
Contaduría Pública	46%	34%	18%	1%
Derecho	13%	25%	42%	21%
Enfermería	29%	29%	37%	5%
Ingeniería Agroindustrial	46%	24%	29%	2%
Ingeniería Agronómica	44%	32%	19%	5%
Ingeniería Ambiental	30%	37%	27%	7%
Ingeniería Biotecnológica	22%	33%	36%	10%
Ingeniería Civil	37%	28%	29%	7%
Ingeniería de Minas	50%	30%	18%	2%

PROGRAMA	NIVEL DE DESEMPEÑO			
	1	2	3	4
Ingeniería de Sistemas	17%	28%	41%	13%
Ingeniería Electromecánica	31%	27%	34%	8%
Ingeniería Electrónica	33%	34%	23%	9%
Ingeniería Industrial	26%	27%	36%	11%
Ingeniería Mecánica	33%	38%	27%	2%
Lic. en Ciencias Naturales y Educación Ambiental	35%	43%	18%	4%
Licenciatura en Educación Comunitaria	46%	42%	12%	0%
Licenciatura en Educación Infantil	46%	37%	17%	0%
Licenciatura en Matemáticas	34%	31%	29%	6%
Química Industrial	38%	18%	33%	10%
Seguridad y Salud en el Trabajo	33%	41%	24%	2%
Trabajo Social	31%	38%	24%	7%
Zootecnia	33%	39%	25%	3%



# PORCENTAJE DE ESTUDIANTES POR NIVELES DE DESEMPEÑO Y PROGRAMA

## COMPETENCIAS CIUDADANAS

PROGRAMA	NIVEL DE DESEMPEÑO			
	1	2	3	4
Administración de Empresas	43%	30%	25%	2%
Arquitectura	35%	26%	33%	6%
Comercio Internacional	29%	33%	32%	5%
Comunicación Social	27%	24%	44%	4%
Contaduría Pública	53%	25%	20%	2%
Derecho	9%	17%	45%	30%
Enfermería	29%	34%	33%	4%
Ingeniería Agroindustrial	43%	32%	24%	2%
Ingeniería Agronómica	34%	36%	24%	7%
Ingeniería Ambiental	28%	27%	37%	8%
Ingeniería Biotecnológica	27%	32%	39%	2%
Ingeniería Civil	39%	25%	32%	5%
Ingeniería de Minas	57%	26%	16%	1%

PROGRAMA	NIVEL DE DESEMPEÑO			
	1	2	3	4
Ingeniería de Sistemas	27%	23%	42%	7%
Ingeniería Electromecánica	34%	35%	28%	4%
Ingeniería Electrónica	38%	27%	30%	5%
Ingeniería Industrial	19%	27%	46%	7%
Ingeniería Mecánica	48%	21%	30%	0%
Lic. en Ciencias Naturales y Educación Ambiental	49%	32%	19%	0%
Licenciatura en Educación Comunitaria	46%	27%	23%	4%
Licenciatura en Educación Infantil	48%	40%	12%	0%
Licenciatura en Matemáticas	45%	39%	14%	1%
Química Industrial	26%	23%	44%	5%
Seguridad y Salud en el Trabajo	49%	27%	23%	1%
Trabajo Social	33%	31%	33%	4%
Zootecnia	48%	30%	21%	2%



# PORCENTAJE DE ESTUDIANTES POR NIVELES DE DESEMPEÑO Y PROGRAMA

## INGLÉS

PROGRAMA	NIVEL DE DESEMPEÑO			
	1	2	3	4
Administración de Empresas	37%	42%	15%	4%
Arquitectura	18%	24%	31%	10%
Comercio Internacional	19%	35%	18%	14%
Comunicación Social	27%	28%	17%	15%
Contaduría Pública	36%	46%	11%	4%
Derecho	14%	38%	23%	14%
Enfermería	14%	32%	34%	8%
Ingeniería Agroindustrial	54%	29%	13%	5%
Ingeniería Agronómica	49%	37%	7%	5%
Ingeniería Ambiental	33%	35%	16%	11%
Ingeniería Biotecnológica	26%	26%	26%	12%
Ingeniería Civil	30%	35%	21%	9%
Ingeniería de Minas	41%	40%	13%	5%

PROGRAMA	NIVEL DE DESEMPEÑO			
	1	2	3	4
Ingeniería de Sistemas	13%	22%	21%	23%
Ingeniería Electromecánica	26%	42%	17%	11%
Ingeniería Electrónica	26%	32%	22%	12%
Ingeniería Industrial	27%	30%	25%	9%
Ingeniería Mecánica	35%	33%	12%	9%
Lic. en Ciencias Naturales y Educación Ambiental	42%	43%	13%	2%
Licenciatura en Educación Comunitaria	38%	50%	4%	4%
Licenciatura en Educación Infantil	53%	30%	11%	4%
Licenciatura en Matemáticas	47%	38%	10%	3%
Química Industrial	15%	44%	15%	18%
Seguridad y Salud en el Trabajo	37%	45%	13%	4%
Trabajo Social	45%	29%	17%	8%
Zootecnia	38%	36%	16%	5%





# REPORTE DE RESULTADOS DEL NIVEL TECNOLÓGICO

## Parámetros de Calificación

NIVELES DE COMPETENCIA / DESEMPEÑO	1	2	3	4
RAZONAMIENTO CUANTITATIVO	0 - 58 pts	59 a 91 pts	92 a 120 pts	121 a 200 pts
LECTURA CRÍTICA	0 - 54 pts	55 a 99 pts	100 a 129 pts	130 a 200 pts
COMPETENCIAS CIUDADANAS	0 - 75 pts	76 a 117 pts	118 a 134 pts	135 a 200 pts

NIVELES DE INGLÉS	<u>A-</u>	A1	A2	B1	B+
RANGOS	0 a 81 pts	82 a 99 pts	100 a 119 pts	120 a 139 pts	140 a 200 pts



## NÚMERO DE ESTUDIANTES CON PRUEBAS PRESENTADAS Y RESULTADOS PUBLICADOS.

PROGRAMA	CANTIDAD	PORCENTAJE
Tecnología Comercial y Financiera	43	12%
Tecnología en Construcciones Civiles	80	23%
Tecnología en Obras Civiles	88	25%
Tecnología en Procesos Industriales	22	6%
Tecnología en Regencia de Farmacia	117	33%
Total general	350	100%

## DISTRIBUCIÓN DE LOS ESTUDIANTES POR SEMESTRE

PROGRAMA	3	5	7
Tecnología Comercial y Financiera	26%	9%	65%
Tecnología en Construcciones Civiles	29%	18%	54%
Tecnología en Obras Civiles	42%	55%	3%
Tecnología en Procesos Industriales	68%	32%	0%
Tecnología en Regencia de Farmacia	58%	42%	0%
Total general	44%	35%	21%



## PROMEDIO DEL PUNTAJE GLOBAL

PRUEBA	RAZONAMIENTO CUANTITATIVO	LECTURA CRÍTICA	COMPETENCIAS CIUDADANAS	INGLÉS	TOTAL
SABER TYT COLOMBIA 2021	86	96	95	100	93
INSTITUCIÓN SABER TYT 2021	91	94	95	96	92
SPRO-01	87	91	86	93	89

## PROMEDIO DEL PUNTAJE GLOBAL POR PROGRAMA

PROGRAMA	Razona. Cuantitativo	Lectura Crítica	Promedio C. Ciudadanas	Promedio Inglés	Promedio P TOTAL
Tecnología en Procesos Industriales	89	98	92	92	93
Tecnología en Obras Civiles	91	90	85	93	90
Tecnología Comercial y Financiera	83	94	84	94	89
Tecnología en Regencia de Farmacia	83	91	89	94	89
Tecnología en Construcciones Civiles	91	88	84	92	88



## PORCENTAJE DE ESTUDIANTES POR NIVELES DE DESEMPEÑO Y PROGRAMA

### RAZONAMIENTO CUANTITATIVO

PROGRAMA	NIVELES DE DESEMPEÑO			
	1	2	3	4
Tecnología Comercial y Financiera	2%	74%	14%	9%
Tecnología en Construcciones Civiles	3%	51%	40%	6%
Tecnología en Obras Civiles	3%	48%	41%	8%
Tecnología en Procesos Industriales	9%	59%	14%	18%
Tecnología en Regencia de Farmacia	3%	73%	16%	8%

## PORCENTAJE DE ESTUDIANTES POR NIVELES DE DESEMPEÑO Y PROGRAMA

### LECTURA CRÍTICA

PROGRAMA	NIVELES DE DESEMPEÑO			
	1	2	3	4
Tecnología Comercial y Financiera	7%	51%	37%	5%
Tecnología en Construcciones Civiles	15%	59%	23%	4%
Tecnología en Obras Civiles	11%	57%	26%	6%
Tecnología en Procesos Industriales	5%	41%	50%	5%
Tecnología en Regencia de Farmacia	6%	59%	31%	4%



## PORCENTAJE DE ESTUDIANTES POR NIVELES DE DESEMPEÑO Y PROGRAMA COMPETENCIAS CIUDADANAS

PROGRAMA	NIVELES DE DESEMPEÑO			
	1	2	3	4
Tecnología Comercial y Financiera	44%	37%	12%	7%
Tecnología en Construcciones Civiles	44%	45%	8%	4%
Tecnología en Obras Civiles	41%	43%	13%	3%
Tecnología en Procesos Industriales	32%	50%	14%	5%
Tecnología en Regencia de Farmacia	36%	45%	14%	5%

## PORCENTAJE DE ESTUDIANTES POR NIVELES DE DESEMPEÑO Y PROGRAMA INGLÉS

PROGRAMA	NIVEL DE DESEMPEÑO				
	A-	A1	A2	B1	B2
Tecnología Comercial y Financiera	28%	37%	16%	7%	9%
Tecnología en Construcciones Civiles	24%	46%	26%	3%	1%
Tecnología en Obras Civiles	20%	53%	18%	7%	1%
Tecnología en Procesos Industriales	27%	50%	14%	5%	5%
Tecnología en Regencia de Farmacia	21%	44%	32%	3%	1%



GRACIAS

