



BOLETIN ESTADISTICO

LA UFPS EN CIFRAS 2023



CONSEJO SUPERIOR

SILVANO SERRANO GUERRERO
Gobernador del Departamento

CARLOS BOLIVAR CORREDOR
Representante Presidente de la República

SORANYI ANGULO RODRÍGUEZ
Representante Ministra de Educación

SANDRA ORTEGA SIERRA
Rectora UFPS

EDGAR ANTONIO SANCHEZ ORTIZ
Director UFPS – Seccional Ocaña

PEDRO AVILIO ONTIVEROS GIL
Representante de los Ex – rectores

LUIS EDUARDO TRUJILLO TOSCANO
Representante Profesoral

JESUS ALBERTO MANZANO CAÑIZARES
Representante Estudiantil

LEIDY VIVIANA UMBARILA VÉLEZ
Representante del Sector Productivo

PATRICIA ADELINA VÉLEZ LAGUADO
Representante de las Directivas Académicas

JOSÉ LEONARDO SÁNCHEZ QUINTERO
Representante Egresados

RUBY ELIZABETH VARGAS TOLOZA
Secretaria General

**CONSEJO
ACADEMICO**

SANDRA ORTEGA SIERRA
Rectora

JESUS ERNESTO URBINA CARDENAS
Vicerrector Académico

JORGE SANCHEZ MOLINA
Vicerrector Administrativo

LUIS EDUARDO TRUJILLO
Vicerrector de Bienestar Universitario

DORIS AMPARO PARADA RICO
Representante Profesoral

YAIR CASADIEGO DUQUE
Representante Directores Programas Académicos

DORA CLEMENCIA VILLADA CASTILLO
Decana Facultad Ciencias Agrarias y del Ambiente

LAURA YOLIMA MORENO ROZO,
Decana Facultad Ciencias Básicas

HENRY ORLANDO LUNA PEREIRA
Jefe Oficina de Planeación

JOSÉ JULIÁN CADENA MORALES
Subdirector Académico Seccional Ocaña

YHONY ALEXIS TORRES MARTINEZ
Representante Estudiantil

HENRY ORLANDO LUNA PEREIRA
Jefe Oficina de Planeación

RUBY ELIZABETH VARGAS TOLOZA
Secretaria General

TABLA DE CONTENIDO

Pág

RESEÑA HISTORICA	1
PROYECTO INSTITUCIONAL	2
ESTRUCTURA ORGANICA	3
NUMERO DE PROGRAMAS OFERTADOS 2023 POR FACULTAD	5
OFERTA DE PROGRAMAS DETALLADOS	6
SERIE HISTORICA DE MATRICULADOS	8
MATRICULADOS POR FACULTADES	9
HISTORICO DE PROGRAMAS	10
SERIE HISTORICA DE INSCRITOS, ADMITIDOS, MATRICULADOS Y PORCENTAJE DE ABSORCION	11
COBERTURA TOTAL Y ABSORCION 2023 DE INSCRITOS Y ADMITIDOS	12
ESTUDIANTES	
MATRICULADOS TOTALES PRIMER SEMESTRE 2023	14
MATRICULADOS TOTALES SEGUNDO SEMESTRE 2023	15
ESTUDIANTES INSCRITOS EN PREGRADO PRIMER SEMESTRE 2023	16
ESTUDIANTES INSCRITOS EN PREGRADO SEGUNDO SEMESTRE 2023	17
ESTUDIANTES MATRICULADOS PRIMERA VEZ PRIMER SEMESTRE 2023	18
ESTUDIANTES MATRICULADOS PRIMERA VEZ SEGUNDO SEMESTRE 2023	19
DISTRIBUCION DE LA EDAD DE LOS ESTUDIANTES NUEVOS PRIMER SEMESTRE 2023	20
DISTRIBUCION DE LA EDAD DE LOS ESTUDIANTES NUEVOS SEGUNDO SEMESTRE 2023	21
ORIGEN GEOGRAFICO DE LOS ESTUDIANTES MATRICULADOS POR PRIMERA VEZ. PRIMER SEMESTRE 2023	22
ORIGEN GEOGRAFICO DE LOS ESTUDIANTES MATRICULADOS POR PRIMERA VEZ. SEGUNDO SEMESTRE 2023	23
MODALIDAD DE COLEGIOS DE LOS ESTUDIANTES MATRICULADOS POR PRIMERA VEZ. PRIMER SEMESTRE DEL 2023	24
MODALIDAD DE COLEGIOS DE LOS ESTUDIANTES MATRICULADOS POR PRIMERA VEZ. SEGUNDO SEMESTRE DEL 2023	25
TOTAL MATRICULADOS EN PREGRADO. PRIMER SEMESTRE 2023	26
TOTAL MATRICULADOS EN PREGRADO POR FACULTADES. PRIMER SEMESTRE 2023	27
TOTAL MATRICULADOS EN PREGRADO. SEGUNDO SEMESTRE 2023	28
TOTAL MATRICULADOS EN PREGRADO POR FACULTADES. SEGUNDO SEMESTRE 2023	29

TOTAL MATRICULADOS EN PREGRADO SEGÚN NIVELES. PRIMER SEMESTRE 2023	30
TOTAL MATRICULADOS EN PREGRADO SEGÚN NIVELES. SEGUNDO SEMESTRE 2023	31
VALOR DEL PAGO DE MATRICULA SEGÚN ESTRATIFICACION INTERNA UFPS. PRIMER SEMESTRE 2023	32
VALOR DEL PAGO DE MATRICULA SEGÚN ESTRATIFICACION INTERNA UFPS. SEGUNDO SEMESTRE 2023	34
ESTRATIFICACION SEGÚN ESTRATO SOCIOECONOMICO DEL ESTUDIANTE. PRIMER SEMESTRE 2023	37
ESTRATIFICACION SEGÚN ESTRATO SOCIOECONOMICO DEL ESTUDIANTE. SEGUNDO SEMESTRE 2023	39
TOTAL MATRICULADOS EN PREGRADO A DISTANCIA. PRIMER SEMESTRE 2023	41
TOTAL MATRICULADOS EN PREGRADO A DISTANCIA. SEGUNDO SEMESTRE 2023	42
TOTAL MATRICULADOS EN POSGRADO. PRIMER SEMESTRE 2023	43
TOTAL MATRICULADOS EN POSGRADO. SEGUNDO SEMESTRE 2023	44
DOCENTES	
SERIE HISTORICA DE DOCENTES SEGÚN DEDICACION	46
DOCENTES VINCULADOS EN EL PRIMER SEMESTRE 2023	47
DOCENTES VINCULADOS EN EL SEGUNDO SEMESTRE 2023	48
DISTRIBUCION DE LOS DOCENTES SEGÚN DEPARTAMENTO AL QUE PERTENECE. PRIMER SEMESTRE 2023	49
DISTRIBUCION DE LOS DOCENTES SEGÚN DEPARTAMENTO AL QUE PERTENECE. SEGUNDO SEMESTRE 2023	50
DISTRIBUCION DEL PERSONAL ADMINISTRATIVO. PRIMER SEMESTRE 2023	51
DISTRIBUCION DEL PERSONAL ADMINISTRATIVO. SEGUNDO SEMESTRE 2023	52
BIENESTAR	
ACTIVIDADES DE BIENESTAR UNIVERSITARIO. PRIMER SEMESTRE 2023	54
ACTIVIDADES DE BIENESTAR UNIVERSITARIO. SEGUNDO SEMESTRE 2023	55
GRADUADOS	
ESTUDIANTES GRADUADOS PRIMER SEMESTRE 2023	56
ESTUDIANTES GRADUADOS SEGUNDO SEMESTRE 2023	57
HISTORICO DE GRADUADOS 1976-2023	58
DESERCION COMPARATIVO NACIONAL, DPTAL E INSTITUCIONAL	59
GRAFICO COMPARATIVO DESERCION	60



RESEÑA HISTÓRICA

La Universidad Francisco de Paula Santander nace como fundación de carácter privado, el 5 de julio de 1962 – escritura pública 970, con la escuela de economía (24 estudiantes) y topografía (39 estudiantes). El gobierno departamental le otorga personería jurídica y mediante ordenanza No. 46 de 1962, se incorporan las escuelas dibujo arquitectónico (6 estudiantes). La planta docente de esa época fue conformada por un (1) profesor de tiempo completo y catorce (14) de horas cátedra.

En los años 1966 y 1967, la universidad crea estudios básicos en ingeniería, administración de empresas y contaduría pública. Con estos programas se vincula, mediante transferencias con la universidad nacional de Colombia con los programas de economía, ing. eléctrica e ing. química y a la Universidad Industrial de Santander con los programas de ingeniería eléctrica y química.

El ejecutivo departamental mediante decreto No. 323 de 1970 se oficializa la universidad francisco de paula Santander a partir del 1 de junio de 1970, su carácter de universidad oficial departamental con personería jurídica, autonomía administrativa y patrimonio independiente, con domicilio en la ciudad de Cúcuta, con base en las atribuciones legales conferidas en la ordenanza No.14 del 2 de diciembre de 1969.

El número de estudiantes y el progreso de los programas académicos ofrecidos por la UFPS a la región ha aumentado notablemente, en la actualidad tiene una oferta académica respaldada en procesos de calidad conseguidos mediante el trabajo constante de toda la comunidad, en áreas concernientes a la ingeniería, salud, ciencias básicas, ciencias empresariales, ciencias agrarias, ciencias del medio ambiente, educación, artes y humanidades.



MISIÓN

La Universidad Francisco de Paula Santander es una institución pública de educación superior, patrimonio histórico de la comunidad nortesantandereana, orientada a la formación de profesionales humanistas, críticos, competentes e integrales comprometidos con el entorno.

Ejerce su autonomía, las funciones de docencia, investigación y extensión, y su vocación social con criterios de humanismo, excelencia, calidad e inclusión contribuyendo al desarrollo sostenible regional y nacional con enfoque glocal.

VISIÓN

En el año 2025, seremos una universidad acreditada de alta calidad, reconocida por la excelencia y eficiencia en el ejercicio de las funciones misionales con enfoque glocal, situando en valor las potencialidades de la comunidad universitaria y participando en los cambios del entorno mediante la transferencia del conocimiento y la innovación; aportando al desarrollo sostenible de la sociedad.

OBJETIVO RETADOR

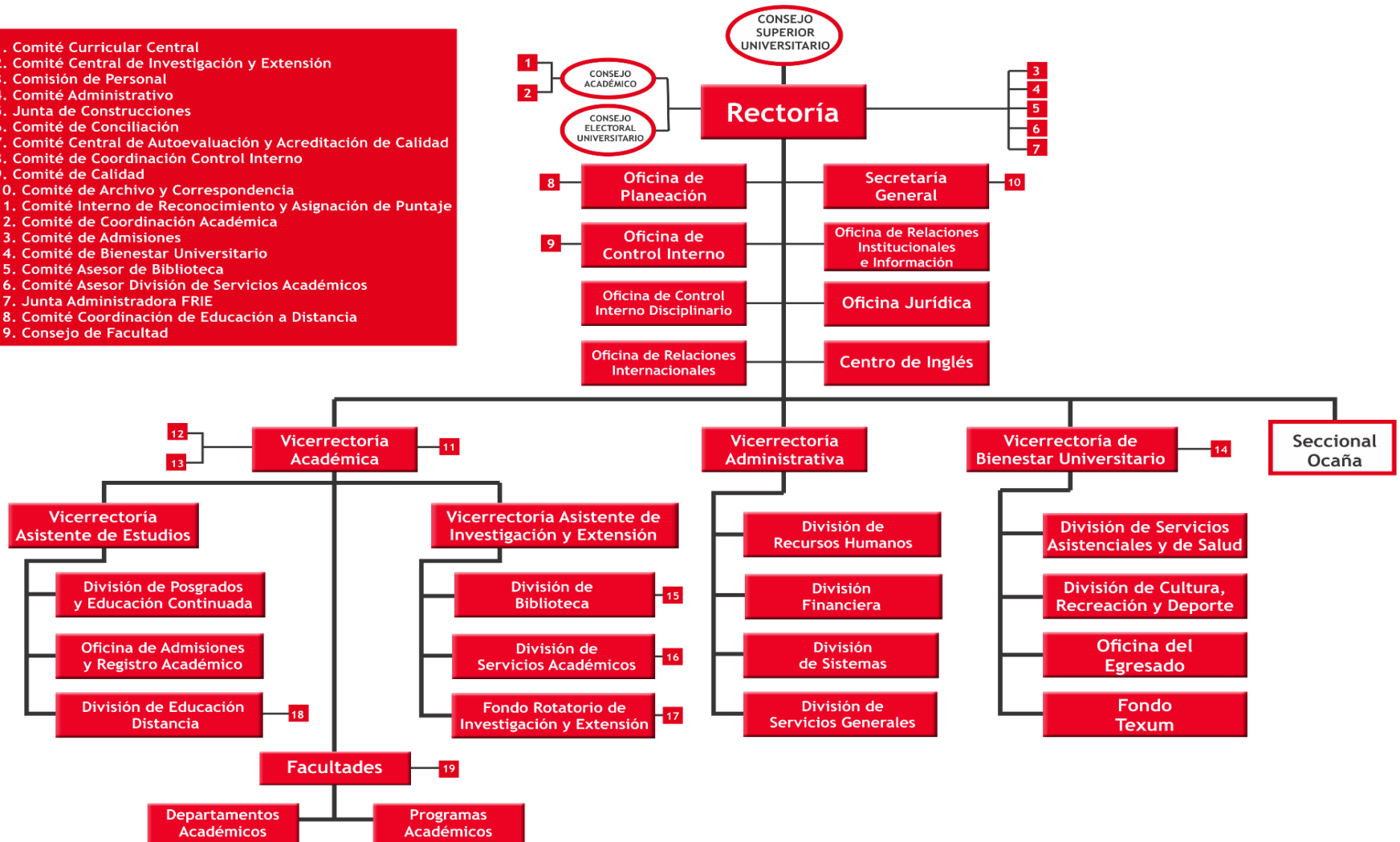
Ser reconocidos nacionalmente como una institución de Educación Superior por la calidad en la formación de profesionales y el compromiso de mejoramiento continuo en búsqueda de la excelencia de sus procesos de docencia, investigación y proyección social.



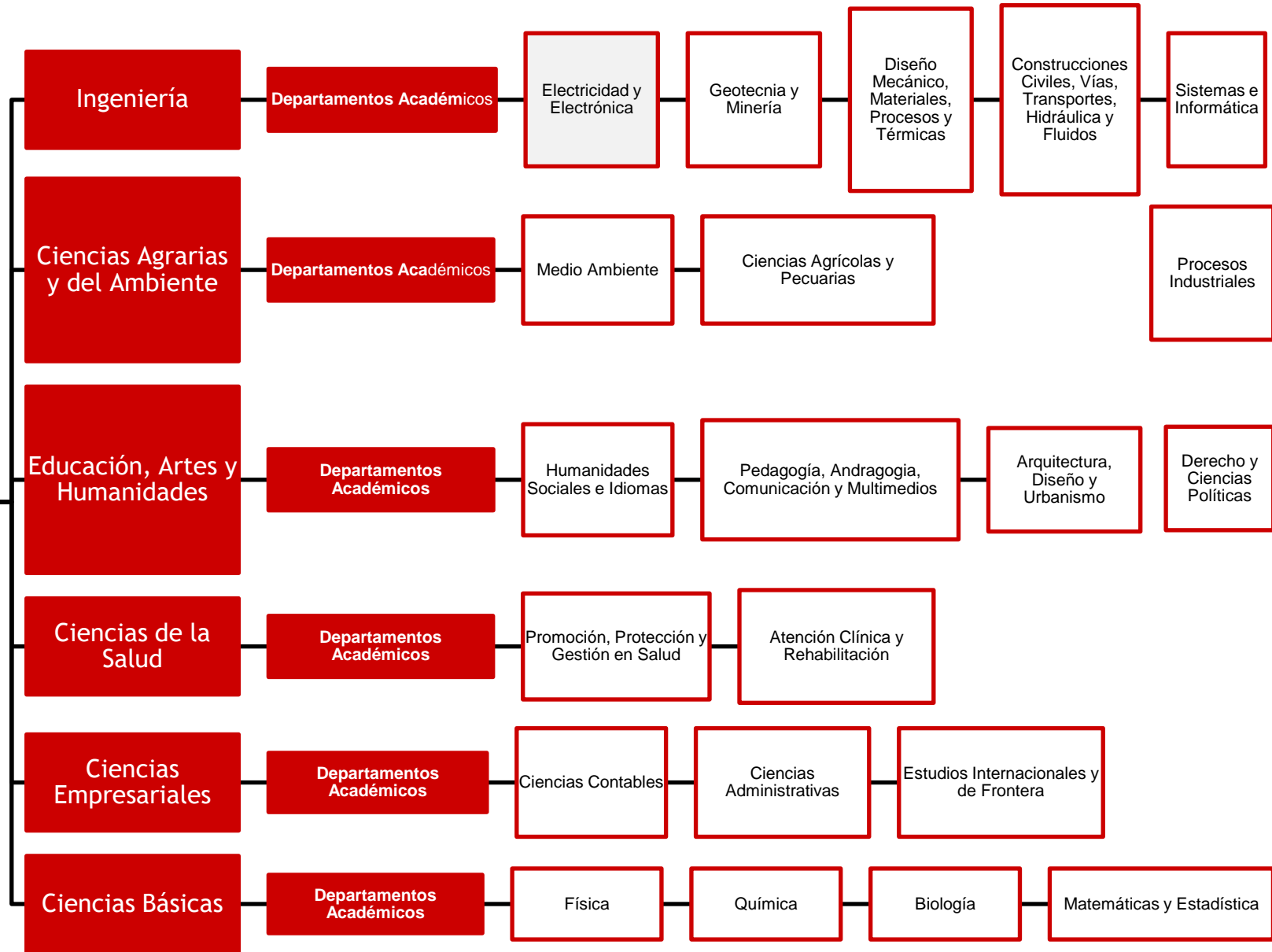
ESTRUCTURA ORGÁNICA

CONVENCIONES

1. Comité Curricular Central
2. Comité Central de Investigación y Extensión
3. Comisión de Personal
4. Comité Administrativo
5. Junta de Construcciones
6. Comité de Conciliación
7. Comité Central de Autoevaluación y Acreditación de Calidad
8. Comité de Coordinación Control Interno
9. Comité de Calidad
10. Comité de Archivo y Correspondencia
11. Comité Interno de Reconocimiento y Asignación de Puntaje
12. Comité de Coordinación Académica
13. Comité de Admisiones
14. Comité de Bienestar Universitario
15. Comité Asesor de Biblioteca
16. Comité Asesor División de Servicios Académicos
17. Junta Administradora FRIE
18. Comité Coordinación de Educación a Distancia
19. Consejo de Facultad



Facultades



**PROGRAMAS OFERTADOS EN LA UNIVERSIDAD FRANCISCO DE PAULA SANTANDER, SEGÚN FACULTADES Y MODALIDAD.
AÑO 2023**

FACULTADES	PROGRAMAS					SUBTOTAL FACULTADES
	DOCTORADO	MAESTRIA	ESPECIALIZACION	PREGRADO	TECNOLOGICA	
INGENIERIA		2	1	7	3	13
CIENCIAS EMPRESARIALES		1	1	3		5
CIENCIAS BASICAS		2		1		3
CIENCIAS AGRARIAS Y DEL AMBIENTE				5		5
EDUCACION, ARTES Y HUMANIDADES	1	2	4	8		15
CIENCIAS DE LA SALUD				2	1	3
SUBTOTAL PROGRAMAS	1	7	6	26	4	44

MODALIDAD	No. Programas
PREGRADO PRESENCIAL	26
PREGRADO A DISTANCIA	4
POSGRADO	14
TOTAL PROGRAMAS PROPIOS	44

44 Programas

FUENTE: Vicerrectoría Académica. 2023

OFERTA DE PROGRAMAS - UNIVERSIDAD FRANCISCO DE PAULA SANTANDER

No.	FACULTAD	Codigo SNIES	Nombre Programa	Nivel de Formación	Modalidad	Jornada	Reconocimiento del Ministerio
1	INGENIERIA	855	INGENIERIA CIVIL	UNIVERSITARIA	Presencial	Diurna	Registro Calificado
2		856	INGENIERIA DE SISTEMAS	UNIVERSITARIA	Presencial	Diurna	Registro Alta Calidad
3		857	INGENIERIA MECANICA	UNIVERSITARIA	Presencial	Diurna	Registro Calificado
4		51769	INGENIERIA INDUSTRIAL	UNIVERSITARIA	Presencial	Diurna	Registro Calificado
5		3521	INGENIERIA ELECTRONICA	UNIVERSITARIA	Presencial	Diurna	Registro Alta Calidad
6		4083	INGENIERIA DE MINAS	UNIVERSITARIA	Presencial	Diurna	Registro Calificado
7		4995	INGENIERIA ELECTROMECHANICA	UNIVERSITARIA	Presencial	Diurna	Registro Calificado
8		842	TECNOLOGIA EN OBRAS CIVILES	TECNOLOGICA	Presencial	Diurna	Registro Calificado
9		52956	TECNOLOGIA EN PROCESOS INDUSTRIALES	TECNOLOGICA	Presencial	Diurna	Registro Calificado
10		104946	TECNOLOGIA EN CONSTRUCCIONES CIVILES	TECNOLOGICA	A distancia	Diurna	Registro Calificado
11		110252	MAESTRÍA EN INGENIERÍA DE RECURSOS HIDRÁULICOS	MAESTRIA	Presencial	Diurna	Registro Calificado
12		109431	MAESTRÍA EN TECNOLOGÍAS DE LA INFORMACIÓN Y LA COMUNICACIÓN (TIC) APLICADAS A LA EDUCACIÓN	MAESTRIA	Virtual	Diurna	Registro Calificado
13		53780	ESPECIALIZACIÓN EN ESTRUCTURAS	ESPECIALIZACION	Presencial	Diurna	Registro Calificado
14	CIENCIAS EMPRESARIALES	13980	ADMINISTRACION DE EMPRESAS	UNIVERSITARIA	Presencial	Diurna - Nocturna	Registro Calificado
15		104072	CONTADURÍA PÚBLICA	UNIVERSITARIA	Presencial	Diurna - Nocturna	Registro Calificado
16		53635	COMERCIO INTERNACIONAL	UNIVERSITARIA	Presencial	Diurna	Registro Alta Calidad
17		4575	TECNOLOGIA COMERCIAL Y FINANCIERA	TECNOLOGICA	A distancia	Diurna	Registro Calificado
18		111097	ESPECIALIZACION EN LOGISTICA Y NEGOCIOS INTERNACIONALES	ESPECIALIZACION	Presencial	Diurna	Registro Calificado
19		101848	MAESTRÍA EN GERENCIA DE EMPRESAS	MAESTRIA	Presencial	Diurna	Registro Calificado
20	EDUCACIÓN, ARTES Y HUMANIDADES	101318	LICENCIATURA EN MATEMATICAS	UNIVERSITARIA	Presencial	Diurna	Registro Alta Calidad
21		54932	TRABAJO SOCIAL	UNIVERSITARIA	Presencial	Diurna	Registro Calificado
22		55040	DERECHO	UNIVERSITARIA	Presencial	Diurna	Registro Calificado
23		7108	ARQUITECTURA	UNIVERSITARIA	Presencial	Diurna	Registro Calificado
24		106893	LICENCIATURA EN CIENCIAS NATURALES Y EDUCACION AMBIENTAL	UNIVERSITARIA	Presencial	Diurna	Registro Calificado
25		52892	COMUNICACION SOCIAL	UNIVERSITARIA	Presencial	Diurna	Registro Alta Calidad
26		108309	LICENCIATURA EN EDUCACION INFANTIL	UNIVERSITARIA	Presencial	Diurna	Registro Calificado
27		108514	LICENCIATURA EN EDUCACION COMUNITARIA	UNIVERSITARIA	Distancia	Diurna	Registro Calificado
28		52289	MAESTRIA EN PRACTICA PEDAGOGICA	MAESTRIA	Presencial	Diurna	Registro Alta Calidad
29		109210	MAESTRÍA EN ESTUDIOS SOCIALES Y EDUCACIÓN PARA LA PAZ	MAESTRIA	Presencial	Diurna	Registro calificado
30		107818	ESPECIALIZACIÓN EN EDUCACIÓN MEDIADA POR LAS TECNOLOGÍAS DE LA INFORMACIÓN Y LA COMUNICACIÓN	ESPECIALIZACION	Presencial	Diurna	Registro calificado
31		102227	ESPECIALIZACIÓN EN EDUCACIÓN, EMPRENDIMIENTO Y ECONOMÍA SOLIDARIA	ESPECIALIZACION	Distancia	Diurna	Registro Calificado
32		109212	ESPECIALIZACIÓN EN EDUCACIÓN PARA LA ATENCIÓN A LA POBLACIÓN AFECTADA POR EL CONFLICTO ARMADO Y EN PROBLEMÁTICA FRONTERIZA	ESPECIALIZACION	Presencial	Diurna	Registro calificado
33		108516	DOCTORADO EN EDUCACION	DOCTORADO	Presencial	Diurna	Registro calificado
34	107039	ESPECIALIZACION EN PRACTICA PEDAGOGICA	ESPECIALIZACION	Presencial	Diurna	Registro Calificado	

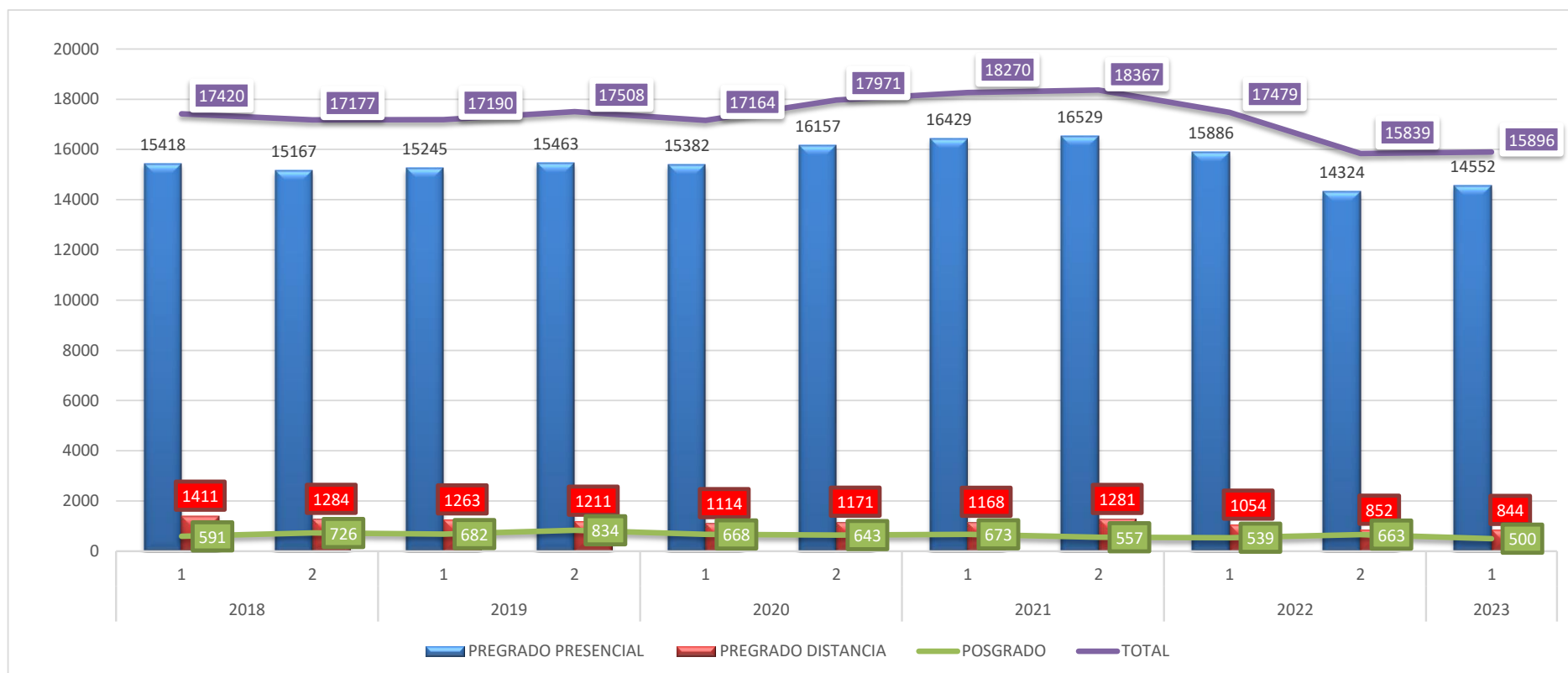
35	CIENCIAS AGRARIAS Y DEL AMBIENTE	104181	INGENIERÍA AGROINDUSTRIAL	UNIVERSITARIA	Presencial	Diurna	Registro Calificado
36		3617	INGENIERIA BIOTECNOLOGICA	UNIVERSITARIA	Presencial	Diurna	Registro Alta Calidad
37		4084	INGENIERIA AMBIENTAL	UNIVERSITARIA	Presencial	Diurna	Registro Alta Calidad
38		107494	ZOOTECNIA	UNIVERSITARIA	Presencial	Diurna	Registro Calificado
39		52128	INGENIERIA AGRONOMICA	UNIVERSITARIA	Presencial	Diurna	Registro Alta Calidad
40	CIENCIAS DE LA SALUD	852	ENFERMERIA	UNIVERSITARIA	Presencial	Diurna	Registro Alta Calidad
		111409	REGENCIA EN FARMACIA	TECNOLOGICA	A distancia	Diurna	Registro Calificado
41		105328	SEGURIDAD Y SALUD EN EL TRABAJO	UNIVERSITARIA	Presencial	Nocturna	Registro Calificado
42	CIENCIAS BASICAS	105290	QUIMICA INDUSTRIAL	UNIVERSITARIA	Presencial	Diurna	Registro Calificado
43		106158	MAESTRÍA EN CIENCIAS BIOLOGICAS	MAESTRIA	Presencial	Diurna	Registro Calificado
44		105235	MAESTRA EN EDUCACION MATEMATICAS	MAESTRIA	Presencial	Diurna	Registro Calificado

FUENTE: Vicerrectoría Académica. 2023

UNIVERSIDAD FRANCISCO DE PAULA SANTANDER
SERIE HISTÓRICA DE LOS ESTUDIANTES MATRICULADOS EN LAS DIFERENTES MODALIDADES
2018-2023

	2018		2019		2020		2021		2022		2023	
	1	2	1	2	1	2	1	2	1	2	1	2
PREGRADO PRESENCIAL	15418	15167	15245	15463	15382	16157	16429	16529	15886	14324	14552	13875
PREGRADO DISTANCIA	1411	1284	1263	1211	1114	1171	1168	1281	1054	852	844	725
POSGRADO	591	726	682	834	668	643	673	557	539	663	500	575
TOTAL	17420	17177	17190	17508	17164	17971	18270	18367	17479	15839	15896	15175

FUENTE: Unidad Estadística, Oficina de Planeación.

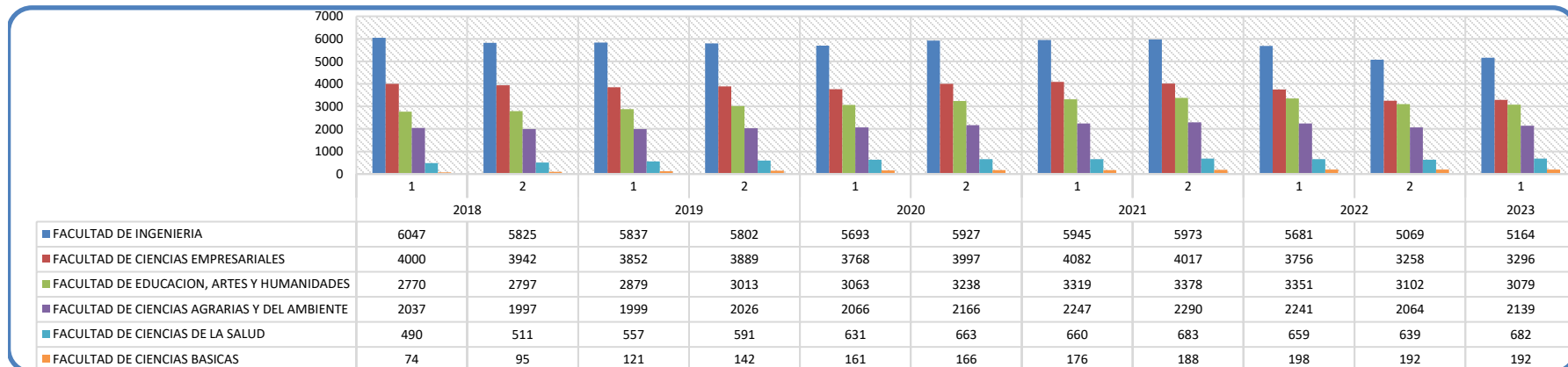




UNIVERSIDAD FRANCISCO DE PAULA SANTANDER
SERIE HISTÓRICA DE LOS ESTUDIANTES MATRICULADOS EN PREGRADO PRESENCIAL CUCUTA, SEGÚN
FACULTADES. SERIE HISTÓRICA 2018-2023

	2018		2019		2020		2021		2022		2023	
	1	2	1	2	1	2	1	2	1	2	1	2
FACULTAD DE INGENIERIA	6047	5825	5837	5802	5693	5927	5945	5973	5681	5069	5164	4908
FACULTAD DE CIENCIAS EMPRESARIALES	4000	3942	3852	3889	3768	3997	4082	4017	3756	3258	3296	2966
FACULTAD DE EDUCACION, ARTES Y HUMANIDADES	2770	2797	2879	3013	3063	3238	3319	3378	3351	3102	3079	3085
FACULTAD DE CIENCIAS AGRARIAS Y DEL AMBIENTE	2037	1997	1999	2026	2066	2166	2247	2290	2241	2064	2139	2067
FACULTAD DE CIENCIAS DE LA SALUD	490	511	557	591	631	663	660	683	659	639	682	651
FACULTAD DE CIENCIAS BASICAS	74	95	121	142	161	166	176	188	198	192	192	198
TOTAL	15418	15167	15245	15463	15382	16157	16429	16529	15886	14324	14552	13875

FUENTE: Unidad de Estadística de Información, Oficina de Planeación, UFPS





UNIVERSIDAD FRANCISCO DE PAULA SANTANDER
HISTORICO PROGRAMAS PROPIOS DE PREGRADO PRESENCIAL, A DISTANCIA Y POSGRADOS
2018-2023

PROGRAMA	2018	2019	2020	2021	2022	2023
PREGRADO PRESENCIAL	24	25	25	25	25	25
PREGRADO DISTANCIA	0	0	1	1	1	1
TECNOLOGICO PREGRADO PRESENCIAL	2	2	2	2	2	2
TECNOLOGICO PREGRADO A DISTANCIA	3	3	3	3	2	2
POSGRADO (DOCTORADO, MAESTRIA Y ESPECIALIZACIONES)	9	8	12	13	14	14
TOTAL PROGRAMAS	38	38	43	44	44	44

Fuente: Vicerrectoría Académica

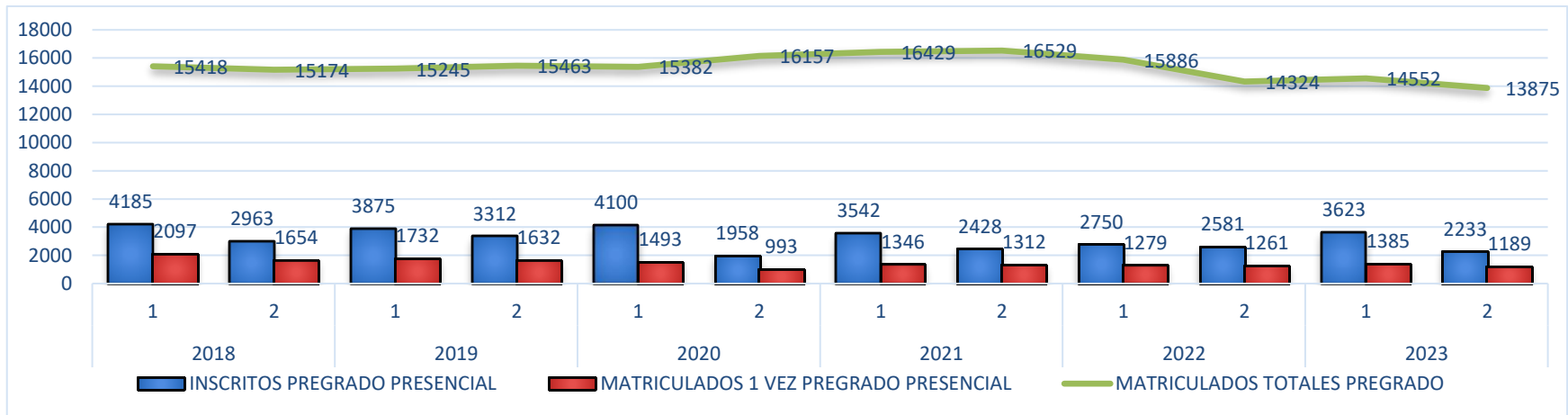
NOTA: Actualmente la Institución Cuenta con ocho programas de pregrado presencial con Acreditación de Alta Calidad (Enfermería, Ingeniería Biotecnológica, Ingeniería de Sistemas, Ingeniería Electrónica, Comunicación Social, Ingeniería Agronómica, Ingeniería Ambiental y Licenciatura en Matemáticas) y un programa de Posgrado con Acreditación de Alta Calidad (Maestría en Práctica Pedagógica).



UNIVERSIDAD FRANCISCO DE PAULA SANTANDER
ABSORCIÓN DE INSCRITOS Y MATRICULADOS PRIMERA VEZ EN PREGRADO PRESENCIAL
SERIE HISTÓRICA 2018-2023

	2018		2019		2020		2021		2022		2023	
	1	2	1	2	1	2	1	2	1	2	1	2
INSCRITOS PREGRADO PRESENCIAL	4185	2963	3875	3312	4100	1958	3542	2428	2750	2581	3623	2233
ADMITIDOS	2385	1853	1977	1852	1727	1212	1640	1490	1455	1416	1562	1340
MATRICULADOS 1 VEZ PREGRADO PRESENCIAL	2097	1654	1732	1632	1493	993	1346	1312	1279	1261	1385	1189
MATRICULADOS TOTALES PREGRADO	15418	15174	15245	15463	15382	16157	16429	16529	15886	14324	14552	13875
INDICE DE ABSORCIÓN %	50	56	45	49	36	51	38	54	47	49	38	53

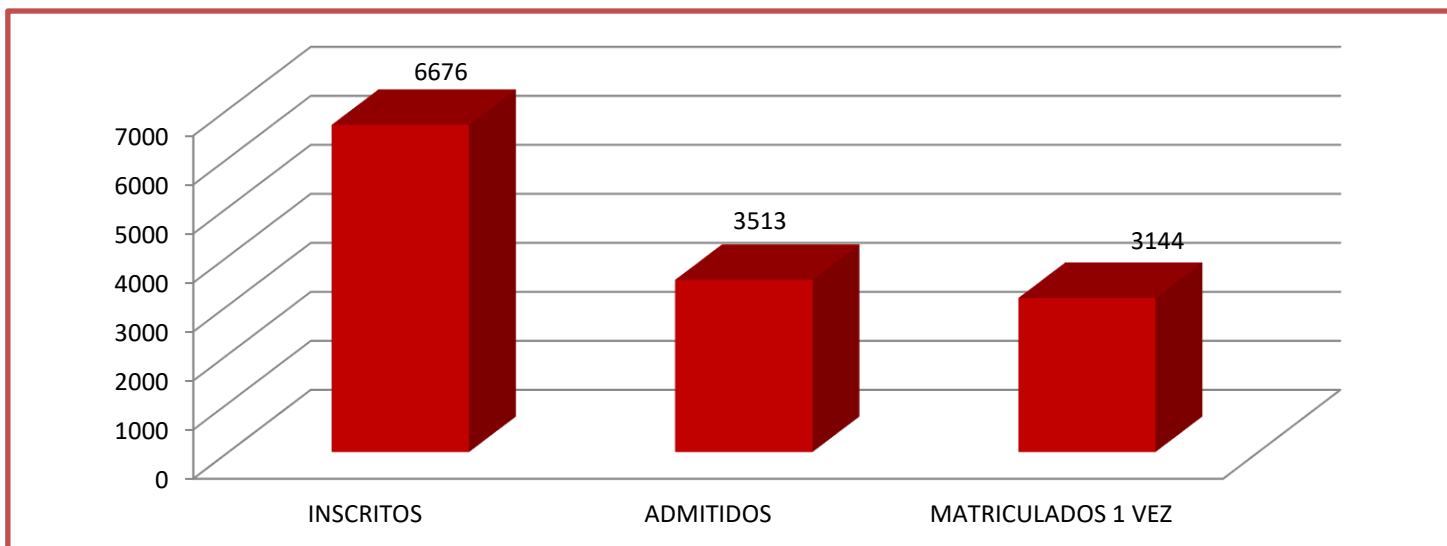
FUENTE: Unidad Estadística, Oficina de Planeación, UFPS





ABSORCIÓN DE ESTUDIANTES MATRICULADOS EN LA UFPS AÑO 2023

TOTAL INSCRITOS 2023	→	6676
TOTAL ADMITIDOS 2023	→	3513
TOTAL MATRICULADOS PRIMERA VEZ 2023	→	3144
RELACION ADMITIDOS VS. INSCRITOS	→	52,6%
RELACION MATRICULADOS NUEVOS VS. INSCRITOS	→	47,1%



Fuente: Unidad de Información y Estadística, UFPS.

Nota: Incluye pregrado presencial a distancia y posgrados.

La Universidad Francisco de Paula Santander admitió en todos sus programas el 52,6% de sus inscritos de los cuales el 47,1% se matriculó por primera vez.



POBLACION ESTUDIANTIL

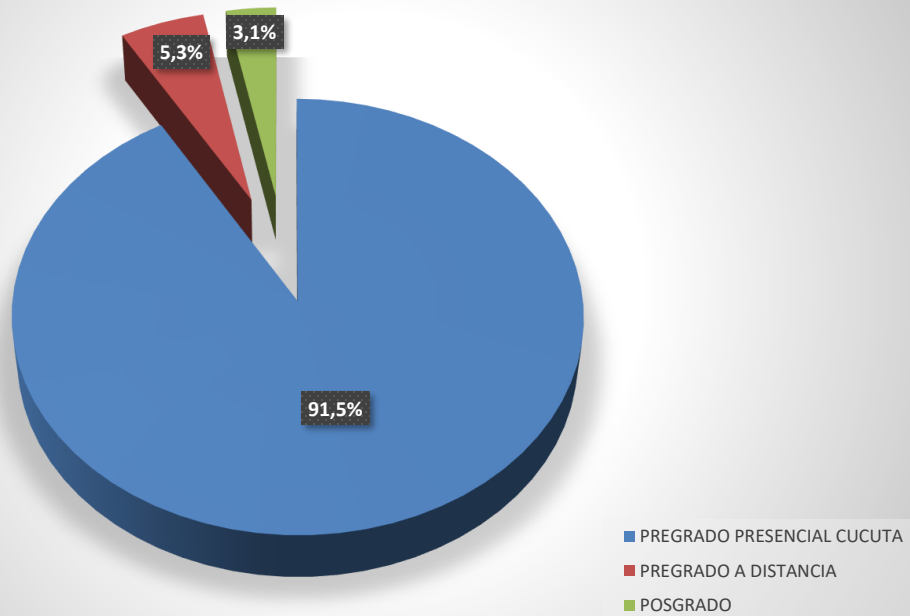


**MATRICULA GENERAL DE LOS ESTUDIANTES DE LA UFPS, SEGÚN
METODOLOGIA DE ESTUDIO
PRIMER PERÍODO ACADEMICO 2023**

	ESTUDIANTES	%
PREGRADO PRESENCIAL CUCUTA	14552	91,5
PREGRADO A DISTANCIA	844	5,3
POSGRADO	500	3,1
TOTAL ESTUDIANTES MATRICULADOS	15896	100

FUENTE: SNIES. Unidad de Estadística, Oficina de Planeación

**DISTRIBUCION DE LOS ESTUDIANTES MATRICULADOS EN LA UNIVERSIDAD
FRANCISCO DE PAULA SANTANDER.**



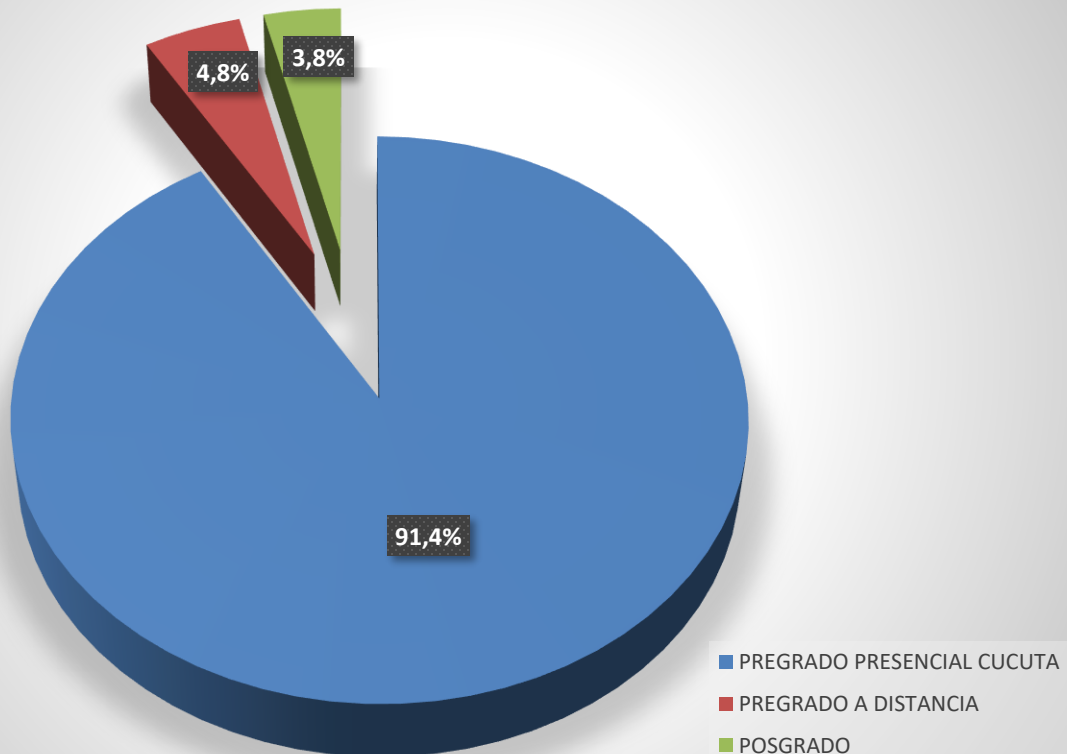


MATRICULA GENERAL DE LOS ESTUDIANTES DE LA UFPS, SEGÚN SEGUNDO PERÍODO ACADÉMICO 2023

	ESTUDIANTES	%
PREGRADO PRESENCIAL CUCUTA	13875	91,4
PREGRADO A DISTANCIA	725	4,8
POSGRADO	575	3,8
TOTAL ESTUDIANTES MATRICULADOS	15175	100

FUENTE: SNIES. Unidad de Estadística, Oficina de Planeación

DISTRIBUCION DE LOS ESTUDIANTES MATRICULADOS EN LA UNIVERSIDAD FRANCISCO DE PAULA SANTANDER.





**DISTRIBUCIÓN DE LOS ESTUDIANTES INSCRITOS EN LOS PROGRAMAS ACADÉMICOS
DE PREGRADO PRESENCIAL, SEGÚN FACULTADES, PROGRAMAS Y GÉNERO**

PRIMER PERÍODO ACADÉMICO 2023

FACULTAD /PROGRAMA	FEMENINO	MASCULINO	TOTAL
INGENIERIA	346	946	1.292
INGENIERIA CIVIL	77	161	238
INGENIERIA DE MINAS	22	33	55
INGENIERIA DE SISTEMAS	82	403	485
INGENIERIA MECANICA	8	49	57
INGENIERIA ELECTROMECHANICA	6	53	59
INGENIERIA ELECTRONICA	9	60	69
INGENIERIA INDUSTRIAL	71	75	146
TECNOLOGIA EN OBRAS CIVILES	26	70	96
TECNOLOGIA EN PROCESOS INDUSTRIALES	45	42	87
CIENCIAS EMPRESARIALES	357	255	612
ADMINISTRACION DE EMPRESAS DIURNA	77	64	141
ADMINISTRACION DE EMPRESAS NOCTURNA	49	39	88
CONTADURÍA PÚBLICA DIURNA	65	49	114
CONTADURÍA PÚBLICA NOCTURNA	55	33	88
COMERCIO INTERNACIONAL	111	70	181
EDUCACION,ARTE Y HUMANIDADES	638	265	903
LICENCIATURA EN MATEMATICAS	16	29	45
LICENCIATURA EN CIENCIAS NATURALES Y EDUCACION AMBIENTAL	25	18	43
LICENCIATURA EN EDUCACION INFANTIL	133	6	139
TRABAJO SOCIAL	179	28	207
DERECHO	100	72	172
COMUNICACION SOCIAL	91	27	118
ARQUITECTURA	94	85	179
CIENCIAS AGRARIAS Y DEL MEDIO AMB.	131	117	337
INGENIERÍA AGROINDUSTRIAL	16	22	38
INGENIERIA AGRONOMICA	23	38	61
INGENIERIA AMBIENTAL	49	32	81
INGENIERIA BIOTECNOLOGICA	43	25	68
ZOOTECNIA	42	47	89
CIENCIAS BASICAS	14	13	27
QUÍMICA INDUSTRIAL	14	13	27
CIENCIAS DE LA SALUD	339	113	452
ENFERMERIA	250	62	312
SEGURIDAD Y SALUD EN EL TRABAJO	89	51	140
TOTAL INSCRITOS	1.825	1.709	3.623

FUENTE: Unidad de Información y Estadística, Oficina de Planeación



**DISTRIBUCIÓN DE LOS ESTUDIANTES INSCRITOS EN LOS PROGRAMAS ACADÉMICOS
DE PREGRADO PRESENCIAL, SEGÚN FACULTADES, PROGRAMAS Y GÉNERO
SEGUNDO PERÍODO ACADÉMICO 2023**

FACULTAD /PROGRAMA	FEMENINO	MASCULINO	TOTAL
INGENIERIA	200	554	754
INGENIERIA CIVIL	37	72	109
INGENIERIA DE MINAS	8	30	38
INGENIERIA DE SISTEMAS	41	225	266
INGENIERIA MECANICA	1	40	41
INGENIERIA ELECTROMECHANICA	4	33	37
INGENIERIA ELECTRONICA	6	43	49
INGENIERIA INDUSTRIAL	49	51	100
TECNOLOGIA EN OBRAS CIVILES	16	34	50
TECNOLOGIA EN PROCESOS INDUSTRIALES	38	26	64
CIENCIAS EMPRESARIALES	246	165	411
ADMINISTRACION DE EMPRESAS DIURNA	27	39	66
ADMINISTRACION DE EMPRESAS NOCTURNA	46	23	69
CONTADURÍA PÚBLICA DIURNA	51	33	84
CONTADURÍA PÚBLICA NOCTURNA	46	26	72
COMERCIO INTERNACIONAL	76	44	120
EDUCACION,ARTE Y HUMANIDADES	380	163	543
LICENCIATURA EN MATEMATICAS	16	24	40
LICENCIATURA EN CIENCIAS NATURALES Y EDUCACION AMBIENTAL	23	17	40
LICENCIATURA EN EDUCACION INFANTIL	84	1	85
TRABAJO SOCIAL	104	19	123
DERECHO	51	36	87
COMUNICACION SOCIAL	51	19	70
ARQUITECTURA	51	47	98
CIENCIAS AGRARIAS Y DEL MEDIO AMB.	90	91	232
INGENIERÍA AGROINDUSTRIAL	16	9	25
INGENIERIA AGRONOMICA	23	30	53
INGENIERIA AMBIENTAL	27	26	53
INGENIERIA BIOTECNOLOGICA	24	26	50
ZOOTECNIA	32	19	51
CIENCIAS BASICAS	8	19	27
QUÍMICA INDUSTRIAL	8	19	27
CIENCIAS DE LA SALUD	183	83	266
ENFERMERIA	126	40	166
SEGURIDAD Y SALUD EN EL TRABAJO	57	43	100
TOTAL INSCRITOS	1.107	1.075	2.233

FUENTE: Unidad de Información y Estadística, Oficina de Planeación



**DISTRIBUCIÓN DE LOS ESTUDIANTES MATRICULADOS POR PRIMERA VEZ EN
PREGRADO PRESENCIAL SEGÚN FACULTADES, PROGRAMAS Y GENERO.
PRIMER PERÍODO ACADÉMICO 2023**

FACULTAD / PROGRAMA	ESTUDIANTES MATRICULADOS 1 VEZ		
	FEMENINO	MASCUL	TOTAL
INGENIERIA	167	408	575
INGENIERIA CIVIL	25	53	78
INGENIERIA DE MINAS	20	31	51
INGENIERIA DE SISTEMAS	7	48	55
INGENIERIA ELECTROMECHANICA	5	46	51
INGENIERIA ELECTRONICA	6	47	53
INGENIERIA INDUSTRIAL	25	32	57
INGENIERIA MECANICA	8	43	51
TECNOLOGIA EN OBRAS CIVILES	26	68	94
TECNOLOGIA EN PROCESOS INDUSTRIALES	45	40	85
CIENCIAS EMPRESARIALES	128	98	226
ADMINISTRACION DE EMPRESAS DIURNA	23	23	46
ADMINISTRACION DE EMPRESAS NOCTURNA	21	13	34
CONTADURÍA PÚBLICA DIURNA	30	21	51
CONTADURÍA PÚBLICA NOCTURNA	23	21	44
COMERCIO INTERNACIONAL	31	20	51
EDUCACION,ARTE Y HUMANIDADES	179	101	280
LICENCIATURA EN MATEMATICAS	15	28	43
TRABAJO SOCIAL	34	3	37
DERECHO	18	19	37
LICENCIATURA EN CIENCIAS NATURALES Y EDUCACION AMBIENTAL	21	16	37
LICENCIATURA EN EDUCACION INFANTIL	39	4	43
COMUNICACION SOCIAL	31	13	44
ARQUITECTURA	21	18	39
CIENCIAS AGRARIAS Y DEL MEDIO AMB.	106	107	213
INGENIERÍA AGROINDUSTRIAL	16	21	37
INGENIERIA AGRONOMICA	17	30	47
INGENIERIA AMBIENTAL	26	18	44
INGENIERIA BIOTECNOLOGICA	26	15	41
ZOOTECNIA	21	23	44
CIENCIAS BASICAS	12	10	22
QUÍMICA INDUSTRIAL	12	10	22
CIENCIAS DE LA SALUD	54	15	69
ENFERMERIA	25	6	31
SEGURIDAD Y SALUD EN EL TRABAJO	29	9	38
TOTAL MATRICULADOS	646	739	1.385

FUENTE: Unidad de Información y Estadística, Oficina de Planeación



**DISTRIBUCIÓN DE LOS ESTUDIANTES MATRICULADOS POR PRIMERA VEZ EN
PREGRADO PRESENCIAL SEGÚN FACULTADES, PROGRAMAS Y GENERO.
SEGUNDO PERÍODO ACADÉMICO 2023**

FACULTAD / PROGRAMA	ESTUDIANTES MATRICULADOS 1 VEZ		
	FEMENINO	MASCUL	TOTAL
INGENIERIA	129	309	438
INGENIERIA CIVIL	26	44	70
INGENIERIA DE MINAS	8	27	35
INGENIERIA DE SISTEMAS	12	38	50
INGENIERIA ELECTROMECHANICA	4	32	36
INGENIERIA ELECTRONICA	5	39	44
INGENIERIA INDUSTRIAL	20	32	52
INGENIERIA MECANICA	1	37	38
TECNOLOGIA EN OBRAS CIVILES	15	33	48
TECNOLOGIA EN PROCESOS INDUSTRIALES	38	27	65
CIENCIAS EMPRESARIALES	126	85	211
ADMINISTRACION DE EMPRESAS DIURNA	17	23	40
ADMINISTRACION DE EMPRESAS NOCTURNA	25	13	38
CONTADURÍA PÚBLICA DIURNA	27	15	42
CONTADURÍA PÚBLICA NOCTURNA	29	14	43
COMERCIO INTERNACIONAL	28	20	48
EDUCACION,ARTE Y HUMANIDADES	171	89	260
LICENCIATURA EN MATEMATICAS	13	19	32
TRABAJO SOCIAL	30	7	37
DERECHO	22	13	35
LICENCIATURA EN CIENCIAS NATURALES Y EDUCACION AMBIENTAL	20	13	33
LICENCIATURA EN EDUCACION INFANTIL	39	1	40
COMUNICACION SOCIAL	28	17	45
ARQUITECTURA	19	19	38
CIENCIAS AGRARIAS Y DEL MEDIO AMB.	97	84	181
INGENIERÍA AGROINDUSTRIAL	14	9	23
INGENIERIA AGRONOMICA	18	22	40
INGENIERIA AMBIENTAL	18	20	38
INGENIERIA BIOTECNOLOGICA	18	21	39
ZOOTECNIA	29	12	41
CIENCIAS BASICAS	4	18	22
QUÍMICA INDUSTRIAL	4	18	22
CIENCIAS DE LA SALUD	47	30	77
ENFERMERIA	27	11	38
SEGURIDAD Y SALUD EN EL TRABAJO	20	19	39
TOTAL MATRICULADOS	574	615	1.189

FUENTE: Unidad de Información y Estadística, Oficina de Planeación



DISTRIBUCIÓN DE LA EDAD DE LOS ESTUDIANTES MATRICULADOS POR PRIMERA VEZ, SEGÚN FACULTADES. PRIMER PERÍODO ACADÉMICO 2023

FACULTAD	16 A 17 AÑOS	18 A 19 AÑOS	20 A 25 AÑOS	26 A 30 AÑOS	31-40 AÑOS	>40 AÑOS	TOTAL
INGENIERIA CIVIL	23	35	18		1	1	78
INGENIERIA DE MINAS	10	33	8				51
INGENIERIA DE SISTEMAS	17	33	5				55
INGENIERIA ELECTROMECANICA	10	31	9	1			51
INGENIERIA ELECTRONICA	12	29	12				53
INGENIERIA INDUSTRIAL	14	34	8	1			57
INGENIERIA MECANICA	10	29	11		1		51
TECNOLOGIA EN OBRAS CIVILES	21	50	21	2			94
TECNOLOGIA EN PROCESOS INDUSTRIALES	16	48	21				85
ADMINISTRACION DE EMPRESAS DIURNA	8	22	15	1			46
ADMINISTRACION DE EMPRESAS NOCTURNA	3	5	23	3			34
CONTADURÍA PÚBLICA DIURNA	8	32	10	1			51
CONTADURÍA PÚBLICA NOCTURNA	2	4	33	4	1		44
COMERCIO INTERNACIONAL	9	31	11				51
INGENIERÍA AGROINDUSTRIAL	9	18	10				37
INGENIERIA AGRONOMICA	3	28	13	1	1	1	47
INGENIERIA AMBIENTAL	13	21	7	2	1		44
INGENIERIA BIOTECNOLOGICA	11	25	5				41
ZOOTECNIA	6	28	9			1	44
COMUNICACION SOCIAL	7	27	9	1			44
DERECHO	7	24	5			1	37
ARQUITECTURA	9	22	8				39
LICENCIATURA EN CIENCIAS NATURALES Y EDUCACION AMBIENTAL	4	18	14	1			37
LICENCIATURA EN EDUCACIÓN INFANTIL	6	25	12				43
LICENCIATURA EN MATEMATICAS	7	22	14				43
TRABAJO SOCIAL	9	20	8				37
QUIMICA INDUSTRIAL	6	12	4				22
ENFERMERIA	8	14	7	1	1		31
SEGURIDAD Y SALUD EN EL TRABAJO	7	16	12	3			38
TOTAL ESTUDIANTES MATRICULADOS	275	736	342	22	6	4	1385
PORCENTAJE	19,9	53,1	24,7	1,6	0,4	0,29	100,0

FUENTE: Unidad de Información y Estadística, Oficina de Planeación



DISTRIBUCIÓN DE LA EDAD DE LOS ESTUDIANTES MATRICULADOS POR PRIMERA VEZ, SEGÚN FACULTADES. SEGUNDO PERÍODO ACADÉMICO 2023

FACULTAD	16 A 17 AÑOS	18 A 19 AÑOS	20 A 25 AÑOS	26 A 30 AÑOS	31-40 AÑOS	>40 AÑOS	TOTAL
INGENIERIA CIVIL	19	29	19	3	0	0	70
INGENIERIA DE MINAS	5	22	8	0	0	0	35
INGENIERIA DE SISTEMAS	18	26	5	1	0	0	50
INGENIERIA ELECTROMECHANICA	5	24	5	0	1	1	36
INGENIERIA ELECTRONICA	12	20	12	0	0	0	44
INGENIERIA INDUSTRIAL	9	34	9	0	0	0	52
INGENIERIA MECANICA	5	21	12	0	0	0	38
TECNOLOGIA EN OBRAS CIVILES	12	23	13	0	0	0	48
TECNOLOGIA EN PROCESOS INDUSTRIALES	14	33	18	0	0	0	65
ADMINISTRACION DE EMPRESAS DIURNA	5	21	14	0	0	0	40
ADMINISTRACION DE EMPRESAS NOCTURNA	0	9	21	5	3	0	38
CONTADURÍA PÚBLICA DIURNA	11	24	6	0	1	0	42
CONTADURÍA PÚBLICA NOCTURNA	3	5	26	4	4	1	43
COMERCIO INTERNACIONAL	11	31	6	0	0	0	48
INGENIERÍA AGROINDUSTRIAL	6	14	3	0	0	0	23
INGENIERIA AGRONOMICA	9	25	6	0	0	0	40
INGENIERIA AMBIENTAL	10	21	6	1	0	0	38
INGENIERIA BIOTECNOLOGICA	16	15	8	0	0	0	39
ZOOTECNIA	10	22	9	0	0	0	41
LICENCIATURA EN CIENCIAS NATURALES Y EDUCAC	9	18	6	0	0	0	33
LICENCIATURA EN EDUCACIÓN INFANTIL	10	20	10	0	0	0	40
LICENCIATURA EN MATEMATICAS	8	16	8	0	0	0	32
COMUNICACION SOCIAL	10	22	12	1	0	0	45
ARQUITECTURA	15	17	5	0	0	1	38
DERECHO	11	19	5	0	0	0	35
TRABAJO SOCIAL	11	19	7	0	0	0	37
QUIMICA INDUSTRIAL	7	13	2	0	0	0	22
ENFERMERIA	8	18	11	1	0	0	38
SEGURIDAD Y SALUD EN EL TRABAJO	7	20	11	0	1	0	39
TOTAL ESTUDIANTES MATRICULADOS	276	601	283	16	10	3	1189
PORCENTAJE	23,2	50,5	23,8	1,3	0,8	0,25	100,0

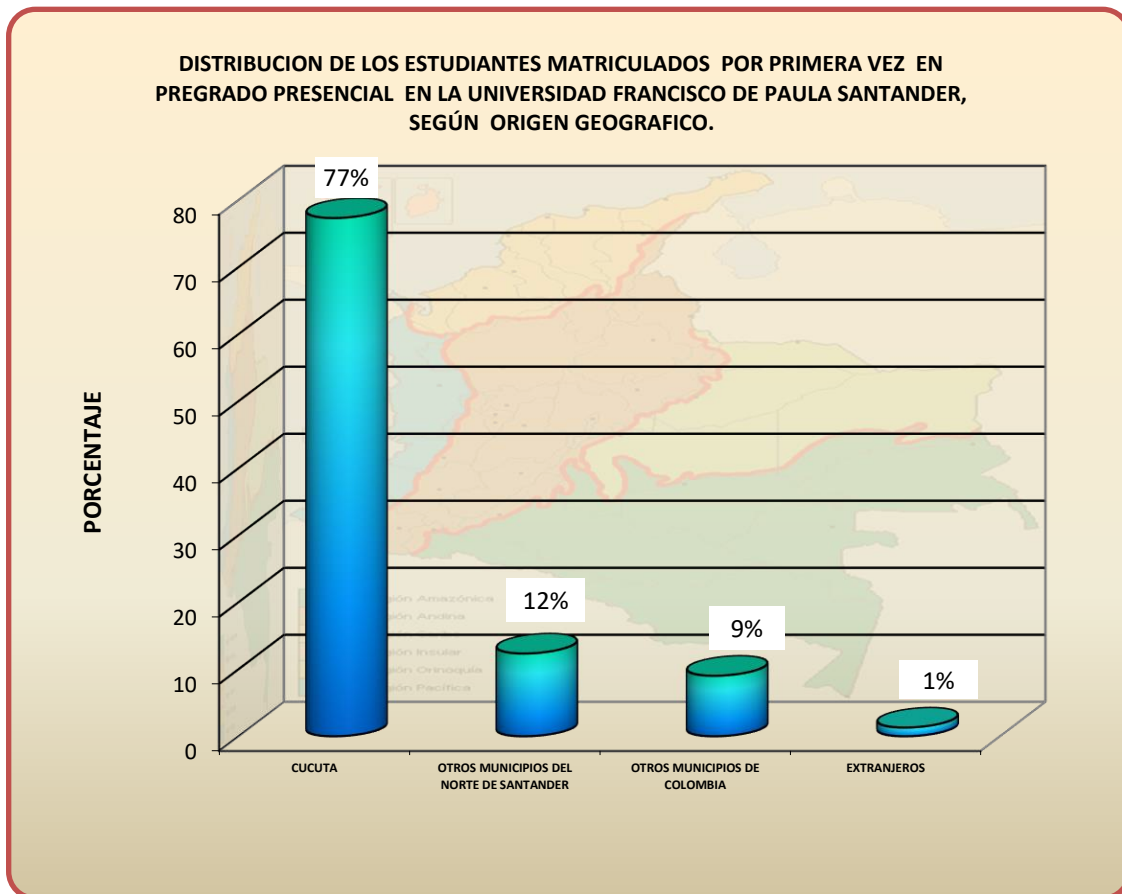
FUENTE: Unidad de Información y Estadística, Oficina de Planeación



**DISTRIBUCIÓN DEL ORIGEN GEOGRÁFICO DE LOS ESTUDIANTES MATRICULADOS POR PRIMERA VEZ EN PREGRADO PRESENCIAL, EN LA UNIVERSIDAD FRANCISCO DE PAULA SANTANDER
PRIMER PERÍODO ACADÉMICO 2023**

REGION	TOTAL	%
CUCUTA	1071	77
OTROS MUNICIPIOS DEL NORTE DE SANTANDER	171	12
OTROS MUNICIPIOS DE COLOMBIA	125	9
EXTRANJEROS	18	1
TOTAL	1385	100

FUENTE: Unidad de Información y Estadística, Oficina de Planeación



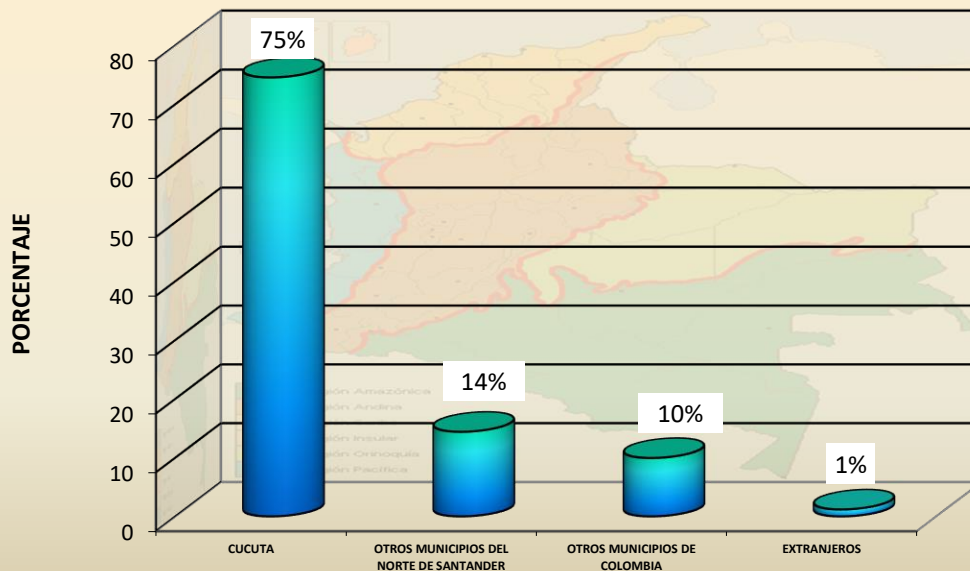


**DISTRIBUCIÓN DEL ORIGEN GEOGRÁFICO DE LOS ESTUDIANTES MATRICULADOS POR PRIMERA VEZ EN PREGRADO PRESENCIAL, EN LA UNIVERSIDAD FRANCISCO DE PAULA SANTANDER
SEGUNDO PERÍODO ACADÉMICO 2023**

REGION	TOTAL	%
CUCUTA	886	75
OTROS MUNICIPIOS DEL NORTE DE SANTANDER	171	14
OTROS MUNICIPIOS DE COLOMBIA	118	10
EXTRANJEROS	14	1
TOTAL	1189	100

FUENTE: Unidad de Información y Estadística, Oficina de Planeación

DISTRIBUCION DE LOS ESTUDIANTES MATRICULADOS POR PRIMERA VEZ EN PREGRADO PRESENCIAL EN LA UNIVERSIDAD FRANCISCO DE PAULA SANTANDER, SEGÚN ORIGEN GEOGRAFICO.





UNIVERSIDAD FRANCISCO DE PAULA SANTANDER
DISTRIBUCIÓN DE LOS ESTUDIANTES MATRICULADOS EN PREGRADO PRESENCIAL, EN
LAS DIFERENTES FACULTADES, SEGÚN EL SECTOR OFICIAL O PRIVADO
AL QUE PERTENECEN LOS COLEGIOS

PROGRAMA	PRIMER PERÍODO ACADÉMICO 2023		
	OFICIAL	PRIVADO	TOTAL
INGENIERIA CIVIL	64	14	78
INGENIERIA DE MINAS	46	5	51
INGENIERIA DE SISTEMAS	39	16	55
INGENIERIA ELECTROMECHANICA	45	6	51
INGENIERIA ELECTRONICA	46	7	53
INGENIERIA INDUSTRIAL	44	13	57
INGENIERIA MECANICA	45	6	51
TECNOLOGIA EN OBRAS CIVILES	79	15	94
TECNOLOGIA EN PROCESOS INDUSTRIALES	74	11	85
ADMINISTRACION DE EMPRESAS DIURNA	39	7	46
ADMINISTRACION DE EMPRESAS NOCTURNA	26	8	34
COMERCIO INTERNACIONAL	39	12	51
CONTADURÍA PÚBLICA DIURNA	46	5	51
CONTADURÍA PÚBLICA NOCTURNA	40	4	44
COMUNICACION SOCIAL	36	8	44
DERECHO	34	3	37
LICENCIATURA EN CIENCIAS NATURALES Y EDUCACION AMBIENTAL	35	2	37
LICENCIATURA EN EDUCACIÓN INFANTIL	42	1	43
LICENCIATURA EN MATEMATICAS	36	7	43
ARQUITECTURA	27	12	39
TRABAJO SOCIAL	36	1	37
INGENIERÍA AGROINDUSTRIAL	32	5	37
INGENIERIA AGRONOMICA	41	6	47
INGENIERIA AMBIENTAL	38	6	44
INGENIERIA BIOTECNOLOGICA	38	3	41
ZOOTECNIA	33	11	44
QUIMICA INDUSTRIAL	20	2	22
ENFERMERIA	30	1	31
SEGURIDAD Y SALUD EN EL TRABAJO	35	3	38
TOTAL MATRICULADOS EN PREGRADO PRESENCIAL	1.185	200	1.385
PORCENTAJE	85,6	14,4	100,0

FUENTE: Unidad de Información y Estadística, Oficina de Planeación



UNIVERSIDAD FRANCISCO DE PAULA SANTANDER
DISTRIBUCIÓN DE LOS ESTUDIANTES MATRICULADOS EN PREGRADO PRESENCIAL, EN
LAS DIFERENTES FACULTADES, SEGÚN EL SECTOR OFICIAL O PRIVADO
AL QUE PERTENECEN LOS COLEGIOS

PROGRAMA	SEGUNDO PERÍODO ACADÉMICO 2023		
	OFICIAL	PRIVADO	TOTAL
INGENIERIA CIVIL	58	12	70
INGENIERIA DE MINAS	31	4	35
INGENIERIA DE SISTEMAS	39	11	50
INGENIERIA ELECTROMECHANICA	33	3	36
INGENIERIA ELECTRONICA	35	9	44
INGENIERIA INDUSTRIAL	43	9	52
INGENIERIA MECANICA	31	7	38
TECNOLOGIA EN OBRAS CIVILES	45	3	48
TECNOLOGIA EN PROCESOS INDUSTRIALES	57	8	65
ADMINISTRACION DE EMPRESAS DIURNA	31	9	40
ADMINISTRACION DE EMPRESAS NOCTURNA	34	4	38
COMERCIO INTERNACIONAL	41	7	48
CONTADURÍA PÚBLICA DIURNA	36	6	42
CONTADURÍA PÚBLICA NOCTURNA	37	6	43
COMUNICACION SOCIAL	40	5	45
DERECHO	30	5	35
LICENCIATURA EN CIENCIAS NATURALES Y EDUCACION AMBIENTAL	29	4	33
LICENCIATURA EN EDUCACIÓN INFANTIL	35	5	40
LICENCIATURA EN MATEMATICAS	28	4	32
ARQUITECTURA	25	13	38
TRABAJO SOCIAL	32	5	37
INGENIERÍA AGROINDUSTRIAL	22	1	23
INGENIERIA AGRONOMICA	38	2	40
INGENIERIA AMBIENTAL	30	8	38
INGENIERIA BIOTECNOLOGICA	30	9	39
ZOOTECNIA	37	4	41
QUIMICA INDUSTRIAL	18	4	22
ENFERMERIA	37	1	38
SEGURIDAD Y SALUD EN EL TRABAJO	35	4	39
TOTAL MATRICULADOS EN PREGRADO PRESENCIAL	1.017	172	1.189
PORCENTAJE	85,5	14,5	100,0

FUENTE: Unidad de Información y Estadística, Oficina de Planeación

**DISTRIBUCIÓN DE LOS ESTUDIANTES MATRICULADOS EN
PREGRADO PRESENCIAL, SEGÚN FACULTADES, PROGRAMA Y GENERO.
PRIMER PERÍODO ACADÉMICO 2023**

FACULTAD/PROGRAMA	ESTUDIANTES MATRICULADOS		
	Mujeres	Hombres	Total
INGENIERIA	1.409	3.755	5.164
INGENIERIA CIVIL	322	633	955
INGENIERIA CIVIL NOCTURNA	14	29	43
INGENIERIA DE MINAS	184	341	525
INGENIERIA DE SISTEMAS	93	557	650
INGENIERIA ELECTROMECHANICA	58	481	539
INGENIERIA ELECTRONICA	75	501	576
INGENIERIA INDUSTRIAL	367	406	773
INGENIERIA MECANICA	39	409	448
TECNOLOGIA EN OBRAS CIVILES	126	305	431
TECNOLOGIA QUIMICA	1	1	2
TECNOLOGIA EN PROCESOS INDUSTRIALES	130	92	222
CIENCIAS EMPRESARIALES	2.021	1.275	3.296
ADMINISTRACION DE EMPRESAS DIURNA	512	391	903
ADMINISTRACION DE EMPRESAS NOCTURNA	253	203	456
COMERCIO INTERNACIONAL	416	279	695
CONTADURIA PUBLICA DIURNA	551	267	818
CONTADURIA PUBLICA NOCTURNA	289	135	424
EDUCACION,ARTE Y HUMANIDADES	2.030	1.049	3.079
LIC. EN CIENCIAS NATURALES Y EDUCACION AMBIENTAL	225	118	343
LICENCIATURA EN BIOLOGIA Y QUIMICA*	1	2	3
LICENCIATURA EN EDUCACION INFANTIL	273	11	284
LICENCIATURA EN MATEMATICAS	152	204	356
LICENCIATURA EN MATEMATICAS E INFORMATICA*	1	2	3
ARQUITECTURA	221	228	449
COMUNICACION SOCIAL	297	136	433
DERECHO	280	239	519
TRABAJO SOCIAL DIURNA	462	81	543
TRABAJO SOCIAL NOCTURNA	118	28	146
CIENCIAS AGRARIAS Y DEL MEDIO AMB.	1.212	927	2.139
INGENIERIA AGROINDUSTRIAL ANTIGUA	3	12	15
INGENIERIA AGROINDUSTRIAL	213	140	353
INGENIERIA AGRONOMICA	185	232	417
INGENIERIA AMBIENTAL	342	261	603
INGENIERIA BIOTECNOLOGICA	346	170	516
INGENIERIA PECUARIA*	4	10	14
ZOOTECNIA	119	102	221
CIENCIAS BASICAS	116	76	192
QUIMICA INDUSTRIAL	116	76	192
CIENCIAS DE LA SALUD	498	184	682
ENFERMERIA	269	102	371
SEGURIDAD Y SALUD EN EL TRABAJO	229	82	311
TOTAL MATRICULADOS EN PREGRADO PRESENCIAL	7.286	7.266	14.552
PORCENTAJE	50	50	100

FUENTE: Unidad de Información y Estadística, Oficina de Planeación

* Programas que cambiaron de denominación y están en estado de culminación.

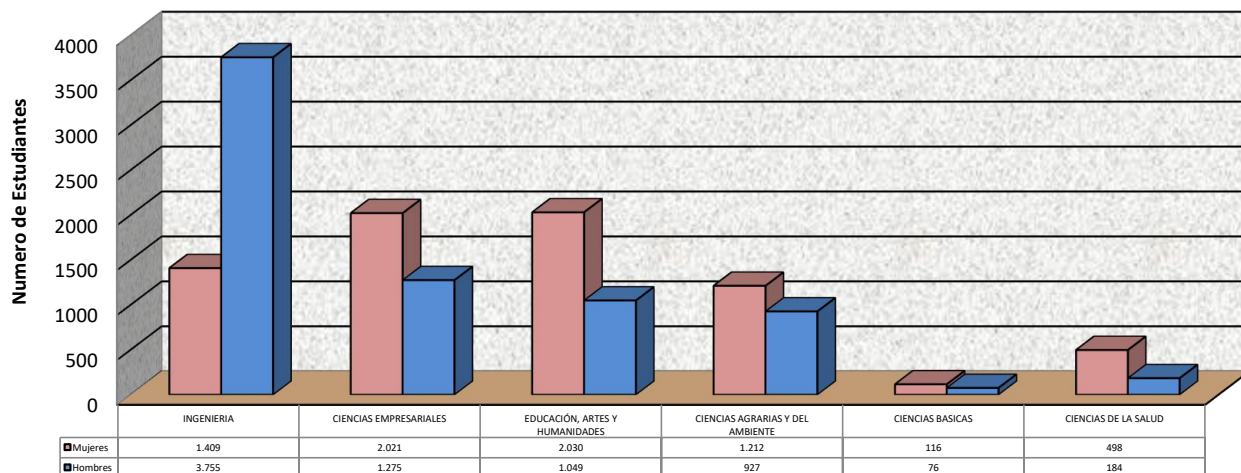


DISTRIBUCIÓN DE LOS ESTUDIANTES MATRICULADOS EN LOS PROGRAMAS ACADÉMICOS DE PREGRADO PRESENCIAL, SEGÚN FACULTADES Y GÉNERO. PRIMER PERIODO ACADÉMICO 2023

FACULTAD	ESTUDIANTES MATRICULADOS		
	Mujeres	Hombres	Total
INGENIERIA	1.409	3.755	5.164
CIENCIAS EMPRESARIALES	2.021	1.275	3.296
EDUCACIÓN, ARTES Y HUMANIDADES	2.030	1.049	3.079
CIENCIAS AGRARIAS Y DEL AMBIENTE	1.212	927	2.139
CIENCIAS BASICAS	116	76	192
CIENCIAS DE LA SALUD	498	184	682
TOTAL MATRICULADOS EN PREGRADO	7.286	7.266	14.552
PORCENTAJE	50,1	49,9	100

FUENTE: Unidad de Información y Estadística, Oficina de Planeación

DISTRIBUCION DE LOS ESTUDIANTES MATRICULADOS EN LA UNIVERSIDAD FRANCISCO DE PAULA SANTANDER, SEGUN GENERO Y FACULTAD



**DISTRIBUCIÓN DE LOS ESTUDIANTES MATRICULADOS EN
PREGRADO PRESENCIAL, SEGÚN FACULTADES, PROGRAMA Y GENERO.
SEGUNDO PERÍODO ACADÉMICO 2023**

FACULTAD/PROGRAMA	ESTUDIANTES MATRICULADOS		
	Mujeres	Hombres	Total
INGENIERIA	1.330	3.578	4.908
INGENIERIA CIVIL	296	566	862
INGENIERIA CIVIL NOCTURNA	13	26	39
INGENIERIA DE MINAS	168	335	503
INGENIERIA DE SISTEMAS	94	556	650
INGENIERIA ELECTROMECHANICA	58	465	523
INGENIERIA ELECTRONICA	74	480	554
INGENIERIA INDUSTRIAL	329	380	709
INGENIERIA MECANICA	33	390	423
TECNOLOGIA EN OBRAS CIVILES	108	274	382
TECNOLOGIA QUIMICA	1		1
TECNOLOGIA EN PROCESOS INDUSTRIALES	156	106	262
CIENCIAS EMPRESARIALES	1.806	1.160	2.966
ADMINISTRACION DE EMPRESAS DIURNA	440	322	762
ADMINISTRACION DE EMPRESAS NOCTURNA	246	193	439
COMERCIO INTERNACIONAL	388	270	658
CONTADURIA PUBLICA DIURNA	469	243	712
CONTADURIA PUBLICA NOCTURNA	263	132	395
EDUCACION, ARTE Y HUMANIDADES	2.039	1.046	3.085
LIC. EN CIENCIAS NATURALES Y EDUCACION AMBIENTAL	237	126	363
LICENCIATURA EN BIOLOGIA Y QUIMICA*	1	2	3
LICENCIATURA EN EDUCACION INFANTIL	302	11	313
LICENCIATURA EN MATEMATICAS	152	197	349
LICENCIATURA EN MATEMATICAS E INFORMATICA*		2	2
ARQUITECTURA	231	240	471
COMUNICACION SOCIAL	289	127	416
DERECHO	283	241	524
TRABAJO SOCIAL DIURNA	440	74	514
TRABAJO SOCIAL NOCTURNA	104	26	130
CIENCIAS AGRARIAS Y DEL MEDIO AMB.	1.162	905	2.067
INGENIERIA AGROINDUSTRIAL ANTIGUA		6	6
INGENIERIA AGROINDUSTRIAL	207	135	342
INGENIERIA AGRONOMICA	182	219	401
INGENIERIA AMBIENTAL	323	257	580
INGENIERIA BIOTECNOLOGICA	305	172	477
INGENIERIA PECUARIA*	3	6	9
ZOOTECNIA	142	110	252
CIENCIAS BASICAS	109	89	198
QUIMICA INDUSTRIAL	109	89	198
CIENCIAS DE LA SALUD	464	187	651
ENFERMERIA	245	97	342
SEGURIDAD Y SALUD EN EL TRABAJO	219	90	309
TOTAL MATRICULADOS EN PREGRADO PRESENCIAL	6.910	6.965	13.875
PORCENTAJE	50	50	100

FUENTE: Unidad de Información y Estadística, Oficina de Planeación

* Programas que cambiaron de denominación y están en estado de culminación.

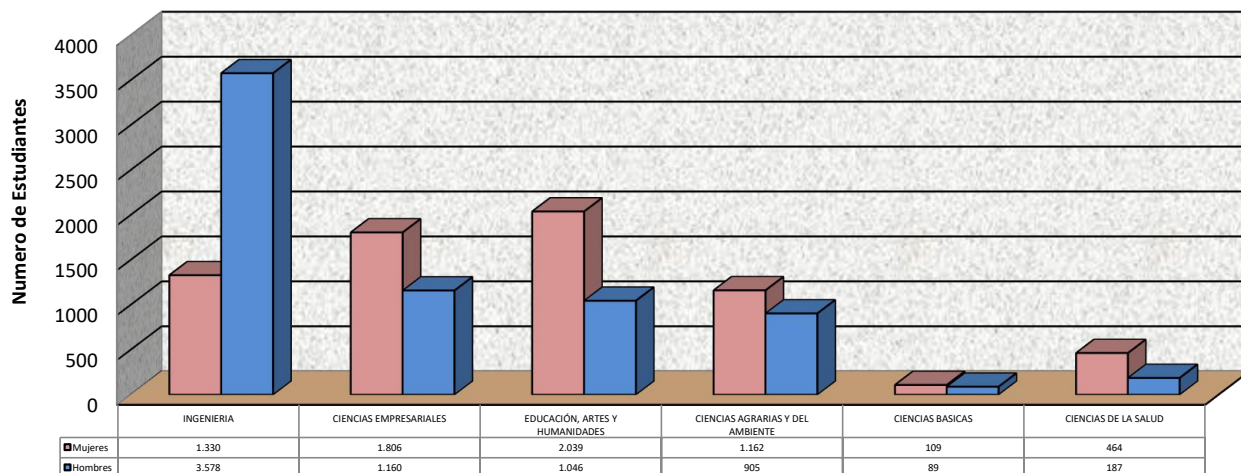


DISTRIBUCIÓN DE LOS ESTUDIANTES MATRICULADOS EN LOS PROGRAMAS ACADÉMICOS DE PREGRADO PRESENCIAL, SEGÚN FACULTADES Y GÉNERO. SEGUNDO PERIODO ACADÉMICO 2023

FACULTAD	ESTUDIANTES MATRICULADOS		
	Mujeres	Hombres	Total
INGENIERIA	1.330	3.578	4.908
CIENCIAS EMPRESARIALES	1.806	1.160	2.966
EDUCACIÓN, ARTES Y HUMANIDADES	2.039	1.046	3.085
CIENCIAS AGRARIAS Y DEL AMBIENTE	1.162	905	2.067
CIENCIAS BASICAS	109	89	198
CIENCIAS DE LA SALUD	464	187	651
TOTAL MATRICULADOS EN PREGRADO	6.910	6.965	13.875
PORCENTAJE	49,8	50,2	100

FUENTE: Unidad de Información y Estadística, Oficina de Planeación

DISTRIBUCION DE LOS ESTUDIANTES MATRICULADOS EN LA UNIVERSIDAD FRANCISCO DE PAULA SANTANDER, SEGUN GÉNERO Y FACULTAD





**DISTRIBUCIÓN DE LOS ESTUDIANTES MATRICULADOS EN PREGRADO PRESENCIAL, SEGÚN PROGRAMA Y NIVEL
PRIMER PERÍODO ACADÉMICO 2023**

PROGRAMA	1	2	3	4	5	6	7	8	9	10	11	TOTAL
ADMINISTRACION DE EMPRESAS	46	53	59	72	76	66	88	97	105	241		903
ADMINISTRACION DE EMPRESAS NOCTURNA	35	38	39	46	46	26	35	30	62	29	70	456
ARQUITECTURA	39	36	44	44	39	44	40	32	52	79		449
COMERCIO INTERNACIONAL	53	51	59	66	66	53	66	100	59	122		695
COMUNICACION SOCIAL	45	45	41	49	56	60	71	66				433
CONTADURIA PUBLICA	56	46	58	75	65	72	99	115	208	24		818
CONTADURIA PUBLICA NOCTURNA	49	42	34	36	47	33	55	42	79	7		424
DERECHO	37	36	39	36	35	36	36	48	47	169		519
ENFERMERIA	36	39	25	31	67	46	37	90				371
INGENIERIA AGROINDUSTRIAL			1			2				12		15
INGENIERIA AGROINDUSTRIAL	47	31	25	41	17	18	48	31	61	34		353
INGENIERIA AGRONOMICA	52	38	35	27	33	31	37	29	37	98		417
INGENIERIA AMBIENTAL	49	49	47	60	62	70	69	47	44	106		603
INGENIERIA BIOTECNOLOGICA	53	42	53	43	40	50	52	46	47	90		516
INGENIERIA CIVIL	77	51	71	82	89	65	111	89	92	228		955
INGENIERIA CIVIL NOCTURNA				2		37		2		2		43
INGENIERIA DE MINAS	60	60	60	36	66	82	50	12	50	49		525
INGENIERIA DE SISTEMAS	79	65	70	70	62	63	96	42	40	63		650
INGENIERIA ELECTROMECHANICA	57	70	85	36	45	62	57	48	25	54		539
INGENIERIA ELECTRONICA	62	89	64	98	53	47	61	39	21	42		576
INGENIERIA INDUSTRIAL	60	70	71	62	49	53	60	74	102	172		773
INGENIERIA MECANICA	60	55	62	53	21	23	21	30	39	84		448
INGENIERIA PECUARIA								2	2	10		14
LICENCIATURA EN BIOLOGIA Y QUIMICA		1								2		3
LICENCIATURA EN CIENCIAS NATURALES Y EDUCACION AMBIENTAL	39	42	46	40	47	33	51	36	9			343
LICENCIATURA EN EDUCACIÓN INFANTIL	44	42	38	46	41	37	36					284
LICENCIATURA EN MATEMATICAS	45	31	30	23	42	27	44	39	35	40		356
LICENCIATURA EN MATEMATICAS E INFORMATICA							1			2		3
QUIMICA INDUSTRIAL	29	22	23	33	13	14	21	8	5	24		192
TECNOLOGIA EN OBRAS CIVILES	100	59	48	44	84	96						431
TECNOLOGIA EN PROCESOS INDUSTRIALES	90	45	21	31	14	21						222
TECNOLOGIA QUIMICA						2						2
TRABAJO SOCIAL	37	38	37	47	33	36	56	61	68	130		543
TRABAJO SOCIAL						6	9	43	37	51		146
ZOOTECNIA	45	35	23	25	40	13	24	16				221
SEGURIDAD Y SALUD EN EL TRABAJO	38	40	33	35	30	34	31	70				311
TOTAL	1519	1361	1341	1389	1378	1358	1462	1384	1326	1964	70	14552

FUENTE: Unidad de Información Estadística, Oficina de Planeación, UFPS.



**DISTRIBUCIÓN DE LOS ESTUDIANTES MATRICULADOS EN PREGRADO PRESENCIAL, SEGÚN PROGRAMA Y NIVEL
SEGUNDO PERÍODO ACADÉMICO 2023**

PROGRAMA	1	2	3	4	5	6	7	8	9	10	11	TOTAL
ADMINISTRACION DE EMPRESAS DIURNA	41	55	48	44	74	74	65	70	80	211		762
ADMINISTRACION DE EMPRESAS NOCTURNA	34	37	33	47	38	44	25	44	30	49	58	439
ARQUITECTURA	43	31	45	45	33	42	38	47	36	111		471
COMERCIO INTERNACIONAL	48	55	49	58	68	60	58	77	62	123		658
COMUNICACION SOCIAL	45	40	43	45	47	59	58	79				416
CONTADURIA PUBLICA DIURNA	42	61	35	63	78	66	79	86	184	18		712
CONTADURIA PUBLICA NOCTURNA	45	44	38	34	38	39	49	40	63	5		395
DERECHO	37	36	39	39	37	34	35	32	48	187		524
ENFERMERIA	40	36	36	23	34	68	49	56				342
INGENIERIA AGROINDUSTRIAL						1	2			3		6
INGENIERÍA AGROINDUSTRIAL	24	43	31	39	30	14	17	59	29	56		342
INGENIERIA AGRONOMICA	56	42	34	29	29	29	28	42	26	86		401
INGENIERIA AMBIENTAL	42	48	49	50	64	75	47	54	50	101		580
INGENIERIA BIOTECNOLOGICA	45	53	29	52	50	31	57	51	35	74		477
INGENIERIA CIVIL	65	72	57	67	78	60	88	103	58	214		862
INGENIERIA CIVIL NOCTURNA					3	1	31		3	1		39
INGENIERIA DE MINAS	46	73	45	44	49	59	62	36	29	60		503
INGENIERIA DE PRODUCCION AGRICOLA										1		1
INGENIERIA DE SISTEMAS	66	72	78	57	63	59	95	46	45	69		650
INGENIERIA ELECTROMECHANICA	38	87	64	49	39	47	61	53	18	67		523
INGENIERIA ELECTRONICA	58	67	80	99	56	41	56	41	28	28		554
INGENIERIA INDUSTRIAL	53	72	59	81	41	53	39	54	90	167		709
INGENIERIA MECANICA	58	55	58	45	30	23	25	23	25	81		423
INGENIERIA PECUARIA									3	5		8
LICENCIATURA EN BIOLOGIA Y QUIMICA										3		3
LICENCIATURA EN CIENCIAS NATURALES Y EDUCACION	33	47	40	39	53	39	21	64	18	9		363
LICENCIATURA EN EDUCACIÓN INFANTIL	40	42	40	36	41	44	34	36				313
LICENCIATURA EN MATEMATICAS	33	37	35	27	21	48	21	39	41	47		349
LICENCIATURA EN MATEMATICAS E INFORMATICA										2		2
QUIMICA INDUSTRIAL	31	20	22	34	12	12	19	14	7	27		198
SEGURIDAD Y SALUD EN EL TRABAJO NOCTURNA	38	47	33	29	34	32	36	60				309
TECNOLOGIA EN OBRAS CIVILES	51	102	42	51	42	94						382
TECNOLOGIA EN PROCESOS INDUSTRIALES	95	61	27	26	15	38						262
TECNOLOGIA QUIMICA						1						1
TRABAJO SOCIAL DIURNA	37	37	38	40	41	34	41	57	54	135		514
TRABAJO SOCIAL NOCTURNA					1	2	13	10	33	71		130
ZOOTECNIA	44	53	31	15	33	21	22	20	13			252
TOTAL	1328	1525	1258	1307	1272	1344	1271	1393	1108	2011	58	13875

FUENTE: Unidad de Información Estadística, Oficina de Planeación, UFPS.

ESTRATIFICACION INTERNA DE LOS ESTUDIANTES EN PREGRADO PRESENCIAL SEGÚN FACULTADES Y PROGRAMAS ACADÉMICOS CON SUS VARIABLES SOCIOECONÓMICAS QUE DETERMINAN LA ESTRATIFICACION. PRIMER PERIODO ACADEMICO 2023

FACULTAD/PROGRAMAS	PORCENTAJE DEL PAGO DE LA MATRICULA											
	0.50 SMMLV	0.75 SMMLV	1.00 SMMLV	1.50 SMMLV	1.75 SMMLV	2.00 SMMLV	2.25 SMMLV	2.50 SMMLV	2.75 SMMLV	3.00 SMMLV	3.50 SMMLV	TOTAL
INGENIERIA	63	3993	654	280	2	91	0	38		20	23	5164
INGENIERIA CIVIL	9	698	156	48		25		11		4	4	955
INGENIERIA CIVIL NOCT				41	2							43
INGENIERIA DE MINAS	8	453	46	12		4		1			1	525
INGENIERIA DE SISTEMAS	14	466	93	44		12		7		5	9	650
INGENIERIA ELECTROMECANICA	4	442	58	18		10		4		2	1	539
INGENIERIA ELECTRONICA	4	454	63	34		9		5		4	3	576
INGENIERIA INDUSTRIAL	11	603	110	29		12		2		3	3	773
INGENIERIA MECANICA	8	347	54	22		12		3		1	1	448
TECNOLOGIA EN OBRAS CIVILES	2	343	52	26		5		1		1	1	431
TECNOLOGIA EN PROCESOS INDUSTRIALES	1	187	22	6		2		4				222
TECNOLOGIA QUIMICA	2											2
CIENCIAS EMPRESARIALES	64	1983	268	833	92	43	5	3	1	1	3	3296
ADMINISTRACION DE EMPRESAS	33	740	104	18		7					1	903
ADMINISTRACION DE EMPRESAS NOCT				401	43	6	5		1			456
CONTADURIA PUBLICA	24	691	82	14		7						818
CONTADURIA PUBLICA NOCT				369	49	6						424
COMERCIO INTERNACIONAL	7	552	82	31		17		3		1	2	695
EDUCACION,ARTE Y HUMANIDADES	30	2325	379	238	24	45	0	16		7	15	3079
LICENCIATURA EN MATEMATICAS	3	302	36	6		4		1			4	356
LICENCIATURA EN MATEMATICAS E INFORMATICA	1	1	1									3
LICENCIATURA EN BIOLOGIA Y QUIMICA	3											3
LICENCIATURA EN CIENCIAS NATURALES Y EDUCACION AMBIENTAL	3	303	29	6		2						343
LICENCIATURA EN EDUCACIÓN INFANTIL		244	31	5		2		1			1	284
COMUNICACION SOCIAL	4	339	60	22		4		2			2	433
ARQUITECTURA	4	281	88	43		15		7		5	6	449
DERECHO	6	391	78	24		14		3		1	2	519
TRABAJO SOCIAL	6	464	56	12		2		2		1		543
TRABAJO SOCIAL NOCT				120	24	2						146
CIENCIAS AGRARIAS Y DEL MEDIO AMB.	53	1695	272	74	0	20	0	13		7	5	2139
INGENIERIA AGROINDUSTRIAL ANTIGUA	9	6										15
INGENIERÍA AGROINDUSTRIAL	13	303	28	7		1				1		353
INGENIERIA AGRONOMICA	10	330	54	18		3		2				417
INGENIERIA AMBIENTAL	9	466	88	22		12		2		3	1	603
INGENIERIA BIOTECNOLOGICA	10	409	66	20		2		6		1	2	516
INGENIERIA PECUARIA	2	6	5	1								14
ZOOTECNIA		175	31	6		2		3		2	2	221
CIENCIAS BASICAS	1	158	18	8	0	4	0	1		1	1	192
QUIMICA INDUSTRIAL	1	158	18	8		4		1		1	1	192
CIENCIAS DE LA SALUD	0	269	67	302	31	7	3	1	1	1	0	682
ENFERMERIA		269	67	29		4		1		1		371
SEGURIDAD Y SALUD EN EL TRABAJO				273	31	3	3		1			311
TOTAL	211	10423	1658	1735	149	210	8	72	2	37	47	14552
PORCENTAJE	1,45	71,63	11,39	11,92	1,02	1,44	0,05	0,49	0,01	0,25	0,32	100,0

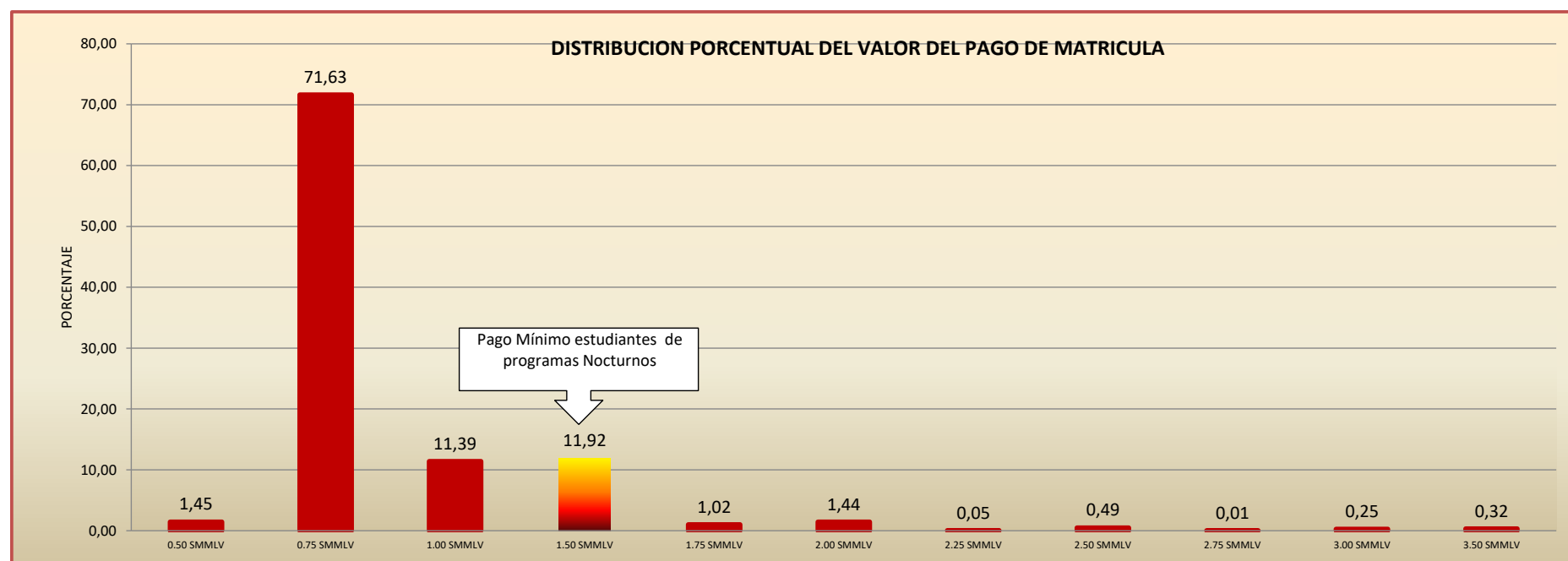
FUENTE: Unidad de Información y Estadística, Oficina de Planeación



DISTRIBUCION PORCENTUAL DEL VALOR DEL PAGO DE MATRICULA DE LOS ESTUDIANTES EN PREGRADO PRESENCIAL SEGÚN FACULTADES Y PROGRAMAS ACADÉMICOS CON SUS VARIABLES SOCIOECONÓMICAS QUE DETERMINAN EL VALOR DE LA MATRICULA. PRIMER PERIODO ACADÉMICO 2023

	PORCENTAJE DEL PAGO DE LA MATRICULA											
	0.50 SMMLV	0.75 SMMLV	1.00 SMMLV	1.50 SMMLV	1.75 SMMLV	2.00 SMMLV	2.25 SMMLV	2.50 SMMLV	2.75 SMMLV	3.00 SMMLV	3.50 SMMLV	TOTAL
TOTAL DE ESTUDIANTES DE PREGRADO PRESENCIAL	211	10423	1658	1735	149	210	8	72	2	37	47	14552
PORCENTAJE	1,45	71,63	11,39	11,92	1,02	1,44	0,05	0,49	0,01	0,25	0,32	100,0

FUENTE: Unidad de Información y Estadística, Oficina de Planeación



ESTRATIFICACION INTERNA DE LOS ESTUDIANTES EN PREGRADO PRESENCIAL SEGUN FACULTADES Y PROGRAMAS ACADEMICOS CON SUS VARIABLES SOCIOECONOMICAS QUE DETERMINAN LA ESTRATIFICACION. SEGUNDO PERIODO ACADEMICO 2023

FACULTAD/PROGRAMAS	PORCENTAJE DEL PAGO DE LA MATRICULA											TOTAL
	0.50 SMMLV	0.75 SMMLV	1.00 SMMLV	1.50 SMMLV	1.75 SMMLV	2.00 SMMLV	2.25 SMMLV	2.50 SMMLV	2.75 SMMLV	3.00 SMMLV	3.50 SMMLV	
INGENIERIA	52	3809	608	273	1	88	0	35		20	22	4908
INGENIERIA CIVIL	7	630	135	49		24		9		4	4	862
INGENIERIA CIVIL NOCT				38	1							39
INGENIERIA DE MINAS	6	431	50	12		4						503
INGENIERIA DE SISTEMAS	15	470	91	44		13		6		4	7	650
INGENIERIA ELECTROMECHANICA	4	427	59	18		8		4		2	1	523
INGENIERIA ELECTRONICA	4	440	59	29		9		4		6	3	554
INGENIERIA INDUSTRIAL	6	556	97	28		12		2		3	5	709
INGENIERIA MECANICA	6	332	49	22		9		3		1	1	423
TECNOLOGIA EN OBRAS CIVILES	2	304	45	23		4		3			1	382
TECNOLOGIA EN PROCESOS INDUSTRIALES	1	219	23	10		5		4				262
TECNOLOGIA QUIMICA	1											1
CIENCIAS EMPRESARIALES	50	1745	238	792	84	42	5	4	1	2	3	2966
ADMINISTRACION DE EMPRESAS	28	623	89	15		5				1	1	762
ADMINISTRACION DE EMPRESAS NOCT				389	37	7	5		1			439
CONTADURIA PUBLICA	16	602	72	15		7						712
CONTADURIA PUBLICA NOCT				341	47	7						395
COMERCIO INTERNACIONAL	6	520	77	32		16		4		1	2	658
EDUCACION,ARTE Y HUMANIDADES	25	2321	383	247	18	49	0	18		8	16	3085
LICENCIATURA EN MATEMATICAS	4	293	35	9		3		1			4	349
LICENCIATURA EN MATEMATICAS E INFORMATICA	1		1									2
LICENCIATURA EN BIOLOGIA Y QUIMICA	2	1										3
LICENCIATURA EN CIENCIAS NATURALES Y EDUCACION AMBIENTAL	3	315	32	11		2						363
LICENCIATURA EN EDUCACION INFANTIL		267	34	6		3		2			1	313
COMUNICACION SOCIAL	1	320	59	25		8		2			1	416
ARQUITECTURA	5	290	93	45		16		9		6	7	471
DERECHO	5	401	73	25		13		3		1	3	524
TRABAJO SOCIAL	4	434	56	15		3		1		1		514
TRABAJO SOCIAL NOCT				111	18	1						130
CIENCIAS AGRARIAS Y DEL MEDIO AMB.	37	1655	258	71	0	21	0	13		5	7	2067
INGENIERIA AGROINDUSTRIAL ANTIGUA	4	2										6
INGENIERIA AGROINDUSTRIAL	12	291	31	6		1				1		342
INGENIERIA AGRONOMICA	8	323	49	17		3		1			1	402
INGENIERIA AMBIENTAL	5	452	86	20		12		2		2	1	580
INGENIERIA BIOTECNOLOGICA	7	383	55	20		2		7		1	2	477
INGENIERIA PECUARIA	1	4	3									8
ZOOTECNIA		200	34	8		3		3		1	3	252
CIENCIAS BASICAS	1	160	20	11	0	4	0	0		1	1	198
QUIMICA INDUSTRIAL	1	160	20	11		4				1	1	198
CIENCIAS DE LA SALUD	0	246	62	301	29	5	3	2	1	1	1	651
ENFERMERIA		246	62	27		3		2		1	1	342
SEGURIDAD Y SALUD EN EL TRABAJO				274	29	2	3		1			309
TOTAL	165	9936	1569	1695	132	209	8	72	2	37	50	13875
PORCENTAJE	1,19	71,61	11,31	12,22	0,95	1,51	0,06	0,52	0,01	0,27	0,36	100,0

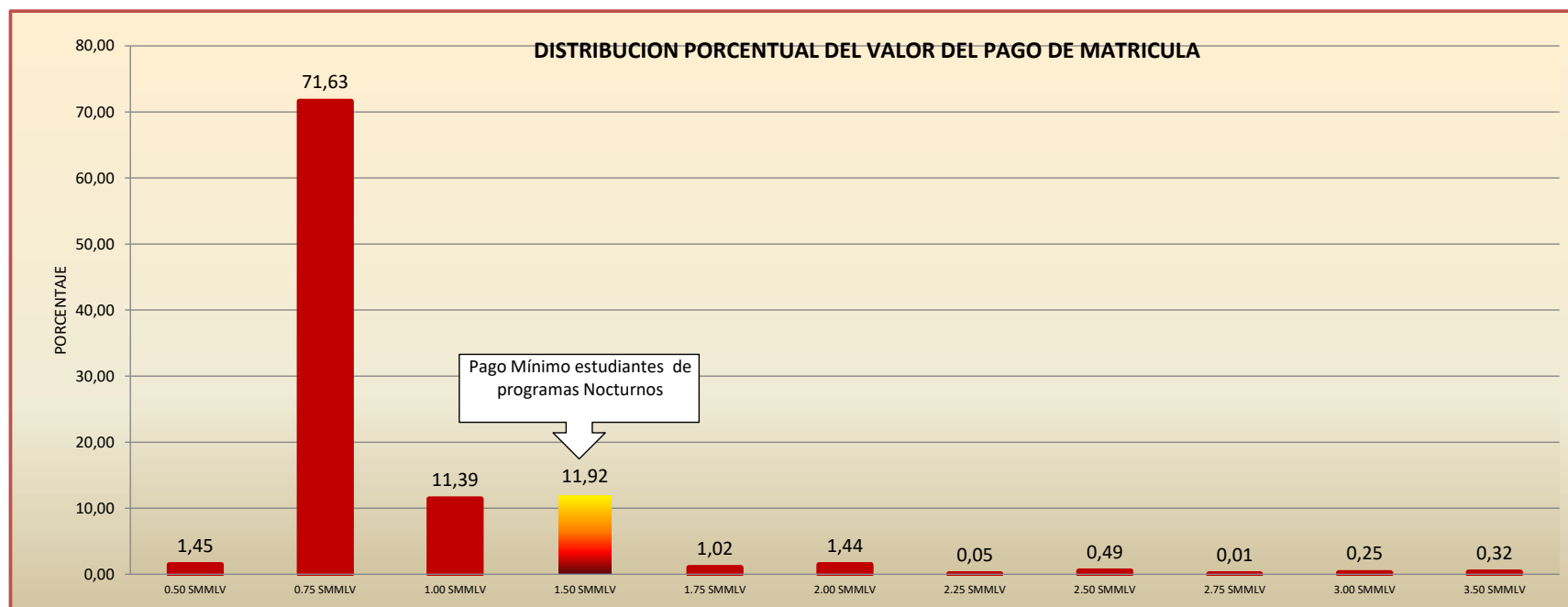
FUENTE: Unidad de Información y Estadística, Oficina de Planeación



DISTRIBUCION PORCENTUAL DEL VALOR DEL PAGO DE MATRICULA DE LOS ESTUDIANTES EN PREGRADO PRESENCIAL SEGÚN FACULTADES Y PROGRAMAS ACADÉMICOS CON SUS VARIABLES SOCIOECONÓMICAS QUE DETERMINAN EL VALOR DE LA MATRICULA. SEGUNDO PERIODO ACADÉMICO 2023

	PORCENTAJE DEL PAGO DE LA MATRICULA											
	0.50 SMMLV	0.75 SMMLV	1.00 SMMLV	1.50 SMMLV	1.75 SMMLV	2.00 SMMLV	2.25 SMMLV	2.50 SMMLV	2.75 SMMLV	3.00 SMMLV	3.50 SMMLV	TOTAL
TOTAL DE ESTUDIANTES DE PREGRADO PRESENCIAL	165	9936	1569	1695	132	209	8	72	2	37	50	13875
PORCENTAJE	1,19	71,61	11,31	12,22	0,95	1,51	0,06	0,52	0,01	0,27	0,36	100,0

FUENTE: Unidad de Información y Estadística, Oficina de Planeación





CLASIFICACION SOCIOECONOMICA DE LA UFPS SEGÚN ACUERDO 071 DE 1991

PRESENCIAL DIURNA *		
Rango de Matrícula	Nivel del Ingreso mensual en SMLV	Liquidación de matrícula en SMMLV
1	0 a 2 SMMLV	0.50 SMMLV
2	2 SMMLV + \$ 1 a 3 SMMLV	0.75 SMMLV
3	3 SMMLV + \$ 1 a 4 SMMLV	1.00 SMMLV
4	4 SMMLV + \$ 1 a 5 SMMLV	1.50 SMMLV
5	5 SMMLV + \$ 1 a 6 SMMLV	2.00 SMMLV
6	6 SMMLV + \$ 1 a 8 SMMLV	2.50 SMMLV
7	8 SMMLV + \$ 1 a 10 SMMLV	3.00 SMMLV
8	Más de 10 SMMLV o sin información	3.50 SMMLV

PRESENCIAL NOCTURNA *		
1	0 a 2 SMMLV	1.50 SMMLV
2	2 SMMLV + \$ 1 a 3 SMMLV	1.75 SMMLV
3	3 SMMLV + \$ 1 a 4 SMMLV	2.00 SMMLV
4	4 SMMLV + \$ 1 a 5 SMMLV	2.25 SMMLV
5	5 SMMLV + \$ 1 a 6 SMMLV	2.50 SMMLV
6	6 SMMLV + \$ 1 a 8 SMMLV	2.75 SMMLV
7	8 SMMLV + \$ 1 a 10 SMMLV	3.00 SMMLV
8	Más de 10 SMMLV o sin información	3.50 SMMLV

FUENTE: acuerdo 071 del 26 de dic. de 1991 del Consejo Superior Universitario.

ESTRATIFICACION SEGÚN LA ZONA DE RESIDENCIA DE LOS ESTUDIANTES EN PREGRADO. PRIMER PERIODO ACADEMICO 2023

FACULTAD/PROGRAMAS	ESTRATO							Sin Estrato	TOTAL
	1	2	3	4	5	6			
INGENIERIA	2118	2368	553	83	24	13	5	5164	
INGENIERIA CIVIL	389	414	127	17	4	3	1	955	
INGENIERIA CIVIL NOCTURNA	6	22	12	1	1	1		43	
INGENIERIA DE MINAS	284	200	36	4	1			525	
INGENIERIA DE SISTEMAS	208	316	92	20	7	5	2	650	
INGENIERIA ELECTROMECANICA	254	231	45	8	1			539	
INGENIERIA ELECTRONICA	205	290	65	10	5		1	576	
INGENIERIA INDUSTRIAL	321	360	76	13	1	2		773	
INGENIERIA MECANICA	170	222	46	5	3	1	1	448	
TECNOLOGIA EN OBRAS CIVILES	178	210	37	5	1			431	
TECNOLOGIA EN PROCESOS INDUSTRIALES	102	102	17			1		222	
TECNOLOGIA QUIMICA	1	1						2	
CIENCIAS EMPRESARIALES	1543	1441	276	33	3	0	0	3296	
ADMINISTRACION DE EMPRESAS	407	413	74	9				903	
ADMINISTRACION DE EMPRESAS NOCT	244	174	36	1	1			456	
CONTADURIA PUBLICA	382	367	62	6	1			818	
CONTADURIA PUBLICA NOCT	238	160	22	4				424	
COMERCIO INTERNACIONAL	272	327	82	13	1			695	
EDUCACION,ARTE Y HUMANIDADES	1294	1402	316	49	8	7	3	3079	
COMUNICACION SOCIAL	185	188	45	7	4	1	3	433	
ARQUITECTURA	139	203	83	18	3	3		449	
DERECHO	190	250	65	14				519	
LICENCIATURA EN BIOLOGIA Y QUIMICA	1	2						3	
LICENCIATURA EN CIENCIAS NATURALES Y EDUCACION AMBIENTAL	164	156	20	3				343	
LICENCIATURA EN EDUCACIÓN INFANTIL	116	136	29	2		1		284	
LICENCIATURA EN MATEMATICAS	167	162	22	2	1	2		356	
LICENCIATURA EN MATEMATICAS E INFORMATICA	1	1	1					3	
TRABAJO SOCIAL	240	254	46	3				543	
TRABAJO SOCIAL NOCTURNA	91	50	5					146	
CIENCIAS AGRARIAS Y DEL MEDIO AMB.	953	969	183	22	9	2	1	2139	
INGENIERIA AGROINDUSTRIAL	4	11						15	
INGENIERÍA AGROINDUSTRIAL	171	158	20	3			1	353	
INGENIERIA AGRONOMICA	197	182	34	3	1			417	
INGENIERIA AMBIENTAL	275	262	55	8	2	1		603	
INGENIERIA BIOTECNOLOGICA	207	249	50	5	4	1		516	
INGENIERIA PECUARIA	4	8	1	1				14	
ZOOTECNIA	95	99	23	2	2			221	
CIENCIAS BASICAS	76	93	19	3	0	1	0	192	
QUIMICA INDUSTRIAL	76	93	19	3		1		192	
CIENCIAS DE LA SALUD	297	317	65	2	0	0	1	682	
ENFERMERIA	143	179	47	1			1	371	
SEGURIDAD Y SALUD EN EL TRABAJO	154	138	18	1				311	
TOTAL	6281	6590	1412	192	44	23	10	14552	
PORCENTAJE	43,2	45,3	9,7	1,3	0,3	0,2	0,1	100,0	

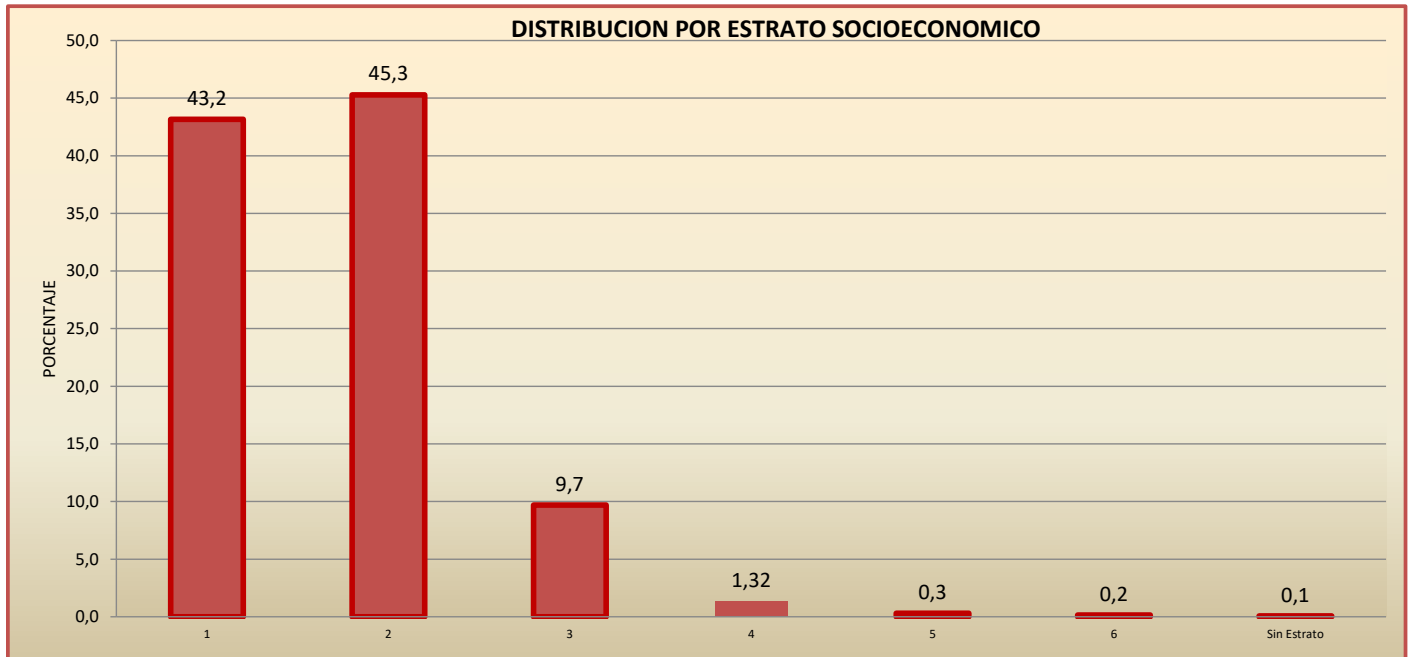
FUENTE: Unidad de Información y Estadística, Oficina de Planeación



ESTRATIFICACION SEGÚN LA ZONA DE RESIDENCIA DE LOS ESTUDIANTES EN PREGRADO PRESENCIAL . PRIMER PERIODO ACADEMICO 2023

	ESTRATO							Sin Estrato	TOTAL
	1	2	3	4	5	6			
TOTAL DE ESTUDIANTES DE PREGRADO PRESENCIAL	6281	6590	1412	192	44	23	10	14552	
PORCENTAJE	43,2	45,3	9,7	1,32	0,3	0,2	0,1	100,0	

FUENTE: Unidad de Información y Estadística, Oficina de Planeación





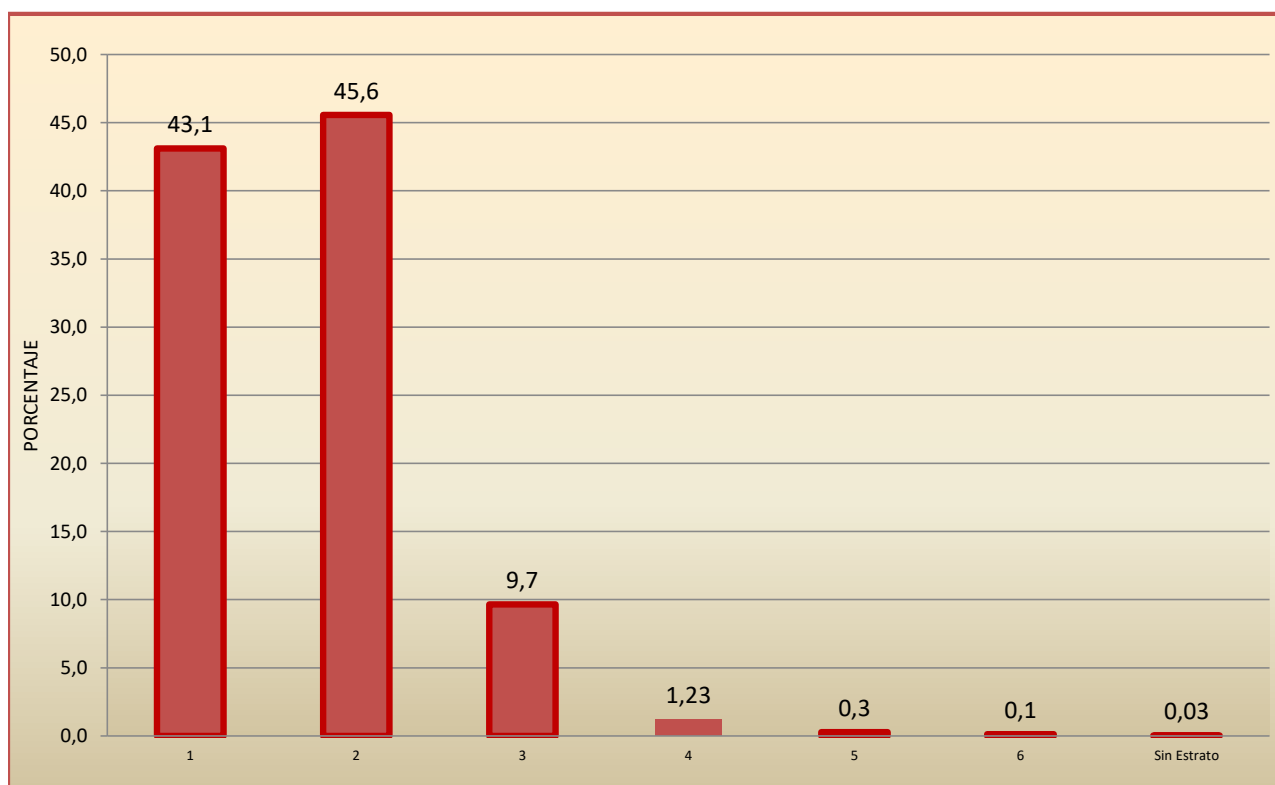
**ESTRATIFICACION SEGÚN LA ZONA DE RESIDENCIA DE LOS ESTUDIANTES EN PREGRADO.
SEGUNDO PERIODO ACADEMICO 2023**

FACULTAD/PROGRAMAS	ESTRATO							
	1	2	3	4	5	6	Sin Estrato	TOTAL
INGENIERIA	2015	2282	510	68	20	9	4	4908
INGENIERIA CIVIL	343	386	111	17	2	2	1	862
INGENIERIA CIVIL NOCTURNA	5	22	9	1	1	1		39
INGENIERIA DE MINAS	279	181	38	4	1			503
INGENIERIA DE SISTEMAS	213	328	82	16	7	3	1	650
INGENIERIA ELECTROMECHANICA	244	231	43	4	1			523
INGENIERIA ELECTRONICA	202	277	62	8	4		1	554
INGENIERIA INDUSTRIAL	293	329	76	9	1	1		709
INGENIERIA MECANICA	163	212	39	4	3	1	1	423
TECNOLOGIA EN OBRAS CIVILES	157	186	34	5				382
TECNOLOGIA EN PROCESOS INDUSTRIALES	115	130	16			1		262
TECNOLOGIA QUIMICA	1							1
CIENCIAS EMPRESARIALES	1386	1286	260	31	3	0	0	2966
ADMINISTRACION DE EMPRESAS	345	347	61	9				762
ADMINISTRACION DE EMPRESAS NOCT	237	165	36		1			439
CONTADURIA PUBLICA	329	317	60	5	1			712
CONTADURIA PUBLICA NOCT	221	146	23	5				395
COMERCIO INTERNACIONAL	254	311	80	12	1			658
EDUCACION,ARTE Y HUMANIDADES	1291	1418	315	45	7	9	0	3085
COMUNICACION SOCIAL	182	189	35	4	3	3		416
ARQUITECTURA	145	212	89	18	3	4		471
DERECHO	188	255	68	13				524
LICENCIATURA EN BIOLOGIA Y QUIMICA	2	1						3
LICENCIATURA EN CIENCIAS NATURALES Y EDUCACION AMBIENTAL	171	169	20	3				363
LICENCIATURA EN EDUCACIÓN INFANTIL	126	153	33	1				313
LICENCIATURA EN MATEMATICAS	164	158	22	2	1	2		349
LICENCIATURA EN MATEMÁTICAS E INFORMÁTICA		1	1					2
TRABAJO SOCIAL	227	241	42	4				514
TRABAJO SOCIAL NOCTURNA	86	39	5					130
CIENCIAS AGRARIAS Y DEL MEDIO AMB.	926	935	174	23	9	0	0	2067
INGENIERIA AGROINDUSTRIAL ANTIGUA		6						6
INGENIERÍA AGROINDUSTRIAL	169	150	20	3				342
INGENIERIA AGRONOMICA	188	177	31	4	2			402
INGENIERIA AMBIENTAL	269	250	50	9	2			580
INGENIERIA BIOTECNOLOGICA	189	232	47	5	4			477
INGENIERIA PECUARIA	3	4	1					8
ZOOTECNIA	108	116	25	2	1			252
CIENCIAS BASICAS	80	97	19	1	0	1	0	198
QUIMICA INDUSTRIAL	80	97	19	1		1		198
CIENCIAS DE LA SALUD	284	304	61	2	0	0	0	651
ENFERMERIA	129	167	45	1				342
SEGURIDAD Y SALUD EN EL TRABAJO	155	137	16	1				309
TOTAL	5982	6322	1339	170	39	19	4	13875
PORCENTAJE	43,1	45,6	9,7	1,2	0,3	0,1	0,03	100,0

**ESTRATIFICACION SEGÚN LA ZONA DE RESIDENCIA DE LOS ESTUDIANTES EN PREGRADO PRESENCIAL .
SEGUNDO PERIODO ACADEMICO 2023**

	ESTRATO							TOTAL
	1	2	3	4	5	6	Sin Estrato	
TOTAL DE ESTUDIANTES DE PREGRADO PRESENCIAL	5982	6322	1339	170	39	19	4	13875
PORCENTAJE	43,1	45,6	9,7	1,23	0,3	0,1	0,03	100,0

FUENTE: Unidad de Información y Estadística, Oficina de Planeación



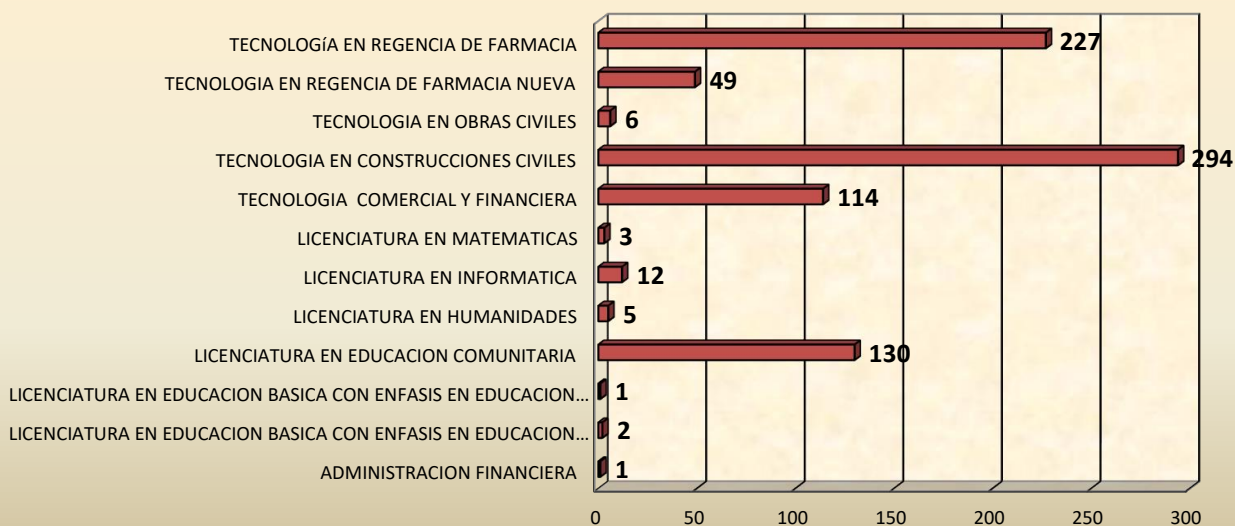


DISTRIBUCIÓN DE LOS ESTUDIANTES MATRICULADOS EN LOS PROGRAMAS ACADÉMICOS DE PREGRADO A DISTANCIA PRIMER PERÍODO ACADÉMICO 2023

PROGRAMAS	FEMENINO	MASCULINO	Total
ADMINISTRACION FINANCIERA	1		1
LICENCIATURA EN EDUCACION BASICA CON ENFASIS EN EDUCACION ARTISTICA	2		2
LICENCIATURA EN EDUCACION BASICA CON ENFASIS EN EDUCACION FISICA,RECREACION Y DEPORTES		1	1
LICENCIATURA EN EDUCACION COMUNITARIA	93	37	130
LICENCIATURA EN HUMANIDADES	3	2	5
LICENCIATURA EN INFORMATICA	5	7	12
LICENCIATURA EN MATEMATICAS	1	2	3
TECNOLOGIA COMERCIAL Y FINANCIERA	74	40	114
TECNOLOGIA EN CONSTRUCCIONES CIVILES	80	214	294
TECNOLOGIA EN OBRAS CIVILES	1	5	6
TECNOLOGIA EN REGENCIA DE FARMACIA NUEVA	37	12	49
TECNOLOGÍA EN REGENCIA DE FARMACIA	165	62	227
TOTAL MATRICULADOS EDUCACION A DISTANCIA	462	382	844

FUENTE: Unidad de Información y Estadística, Oficina de Planeación

DISTRIBUCION DE LOS ESTUDIANTES MATRICULADOS EN LOS DIFERENTES PROGRAMAS ACADMICOS DE LA MODALIDAD DE EDUCACION A DISTANCIA.



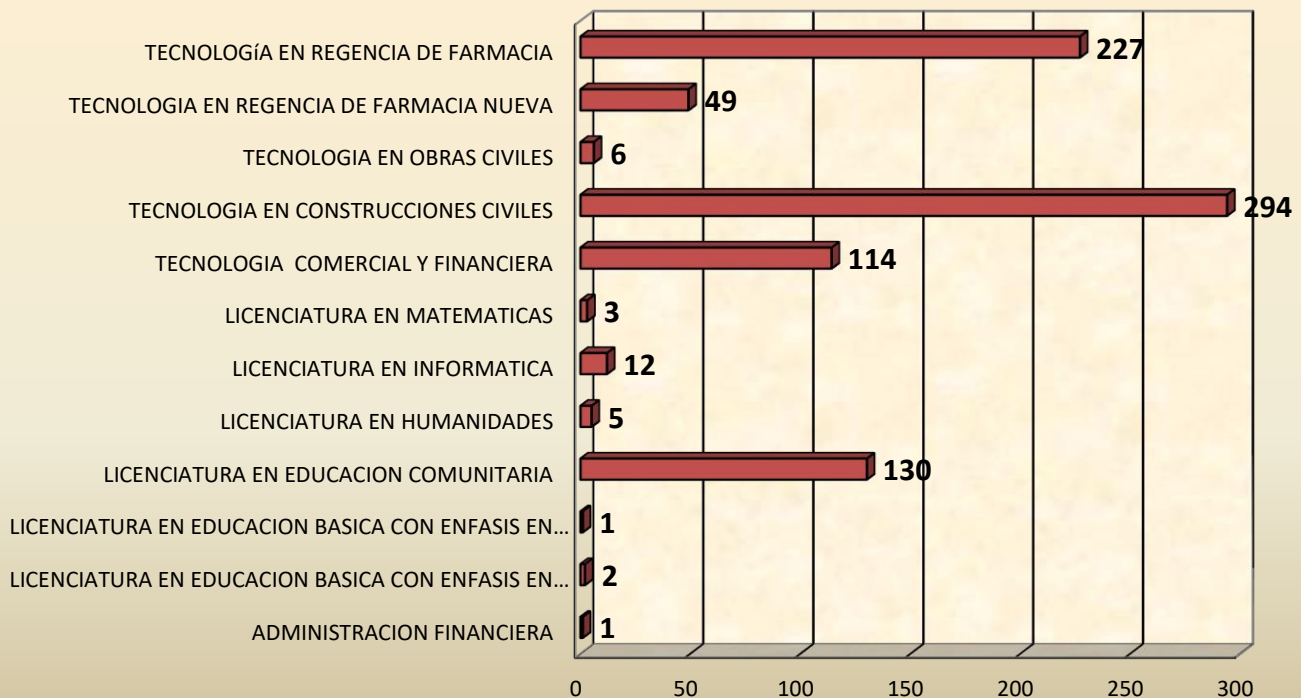


DISTRIBUCIÓN DE LOS ESTUDIANTES MATRICULADOS EN LOS PROGRAMAS ACADÉMICOS DE PREGRADO A DISTANCIA SEGUNDO PERÍODO ACADÉMICO 2023

PROGRAMAS	FEMENINO	MASCULINO	Total
LICENCIATURA EN EDUCACION COMUNITARIA	103	36	139
LICENCIATURA EN HUMANIDADES		1	1
LICENCIATURA EN INFORMATICA	1	3	4
LICENCIATURA EN MATEMATICAS	1	2	3
TECNOLOGIA COMERCIAL Y FINANCIERA	55	25	80
TECNOLOGIA EN CONSTRUCCIONES CIVILES	69	193	262
TECNOLOGIA EN OBRAS CIVILES		4	4
TECNOLOGIA EN REGENCIA DE FARMACIA NUEVA	64	22	86
TECNOLOGÍA EN REGENCIA DE FARMACIA ANTIGUA	99	47	146
TOTAL MATRICULADOS EDUCACION A DISTANCIA	392	333	725

FUENTE: Unidad de Información y Estadística, Oficina de Planeación

DISTRIBUCION DE LOS ESTUDIANTES MATRICULADOS EN LOS DIFERENTES PROGRAMAS ACADEMICOS DE LA MODALIDAD DE EDUCACION A DISTANCIA.



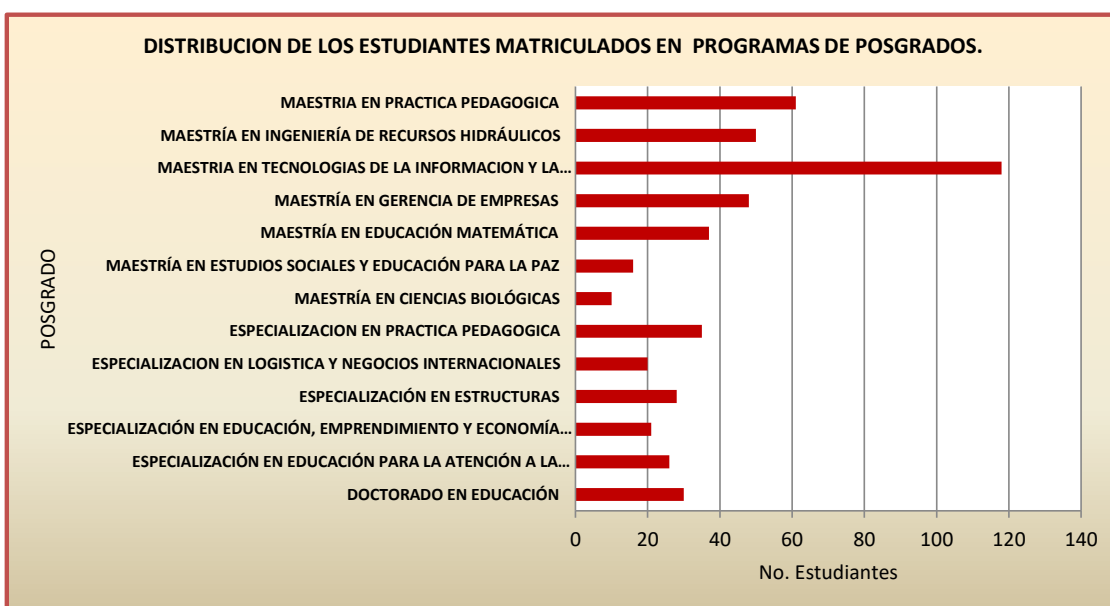


DISTRIBUCIÓN DE LOS ESTUDIANTES MATRICULADOS EN LOS PROGRAMAS DE POSGRADOS

PRIMER PERIODO ACADEMICO 2023

POSGRADO	FEMENINO	MASCULINO	TOTAL
DOCTORADO EN EDUCACIÓN	19	11	30
ESPECIALIZACIÓN EN EDUCACIÓN PARA LA ATENCIÓN A LA POBLACIÓN AFECTADA POR EL CONFLICTO ARMADO Y EN PROBLEMÁTICA FRONTERIZA	17	9	26
ESPECIALIZACIÓN EN EDUCACIÓN, EMPRENDIMIENTO Y ECONOMÍA SOLIDARIA	12	9	21
ESPECIALIZACIÓN EN ESTRUCTURAS	5	23	28
ESPECIALIZACION EN LOGISTICA Y NEGOCIOS INTERNACIONALES	11	9	20
ESPECIALIZACION EN PRACTICA PEDAGOGICA	23	12	35
MAESTRÍA EN CIENCIAS BIOLÓGICAS	5	5	10
MAESTRÍA EN ESTUDIOS SOCIALES Y EDUCACIÓN PARA LA PAZ	9	7	16
MAESTRÍA EN EDUCACIÓN MATEMÁTICA	16	21	37
MAESTRÍA EN GERENCIA DE EMPRESAS	28	20	48
MAESTRIA EN TECNOLOGIAS DE LA INFORMACION Y LA COMUNICACION (TIC) APLICADAS A LA EDUCACION	67	51	118
MAESTRÍA EN INGENIERÍA DE RECURSOS HIDRÁULICOS	22	28	50
MAESTRIA EN PRACTICA PEDAGOGICA	42	19	61
TOTAL DE ESTUDIANTES MATRICULADOS	276	224	500

FUENTE: División de Posgrado
Unidad Estadística - Oficina de Planeación





DISTRIBUCIÓN DE LOS ESTUDIANTES MATRICULADOS EN LOS PROGRAMAS DE POSGRADOS SEGUNDO PERIODO ACADEMICO 2023

POSGRADO	FEMENINO	MASCULINO	TOTAL
DOCTORADO EN EDUCACIÓN	16	10	26
ESPECIALIZACIÓN EN ESTRUCTURAS	5	21	26
ESPECIALIZACION EN LOGISTICA Y NEGOCIOS INTERNACIONALES	21	16	37
ESPECIALIZACION EN PRACTICA PEDAGOGICA	17	11	28
MAESTRÍA EN CIENCIAS BIOLÓGICAS	4	3	7
MAESTRÍA EN EDUCACIÓN MATEMÁTICA	14	16	30
MAESTRÍA EN ESTUDIOS SOCIALES Y EDUCACIÓN PARA LA PAZ	22	15	37
MAESTRÍA EN GERENCIA DE EMPRESAS	21	12	33
MAESTRÍA EN INGENIERÍA DE RECURSOS HIDRÁULICOS	19	25	44
MAESTRIA EN PRACTICA PEDAGOGICA	84	41	125
MAESTRIA EN TECNOLOGIAS DE LA INFORMACION Y LA COMUNICACION (TIC) APLICADAS A LA EDUCACION	104	78	182
TOTAL DE ESTUDIANTES MATRICULADOS	327	248	575

FUENTE: División de Posgrado

Unidad Estadística - Oficina de Planeación





DOCENTES

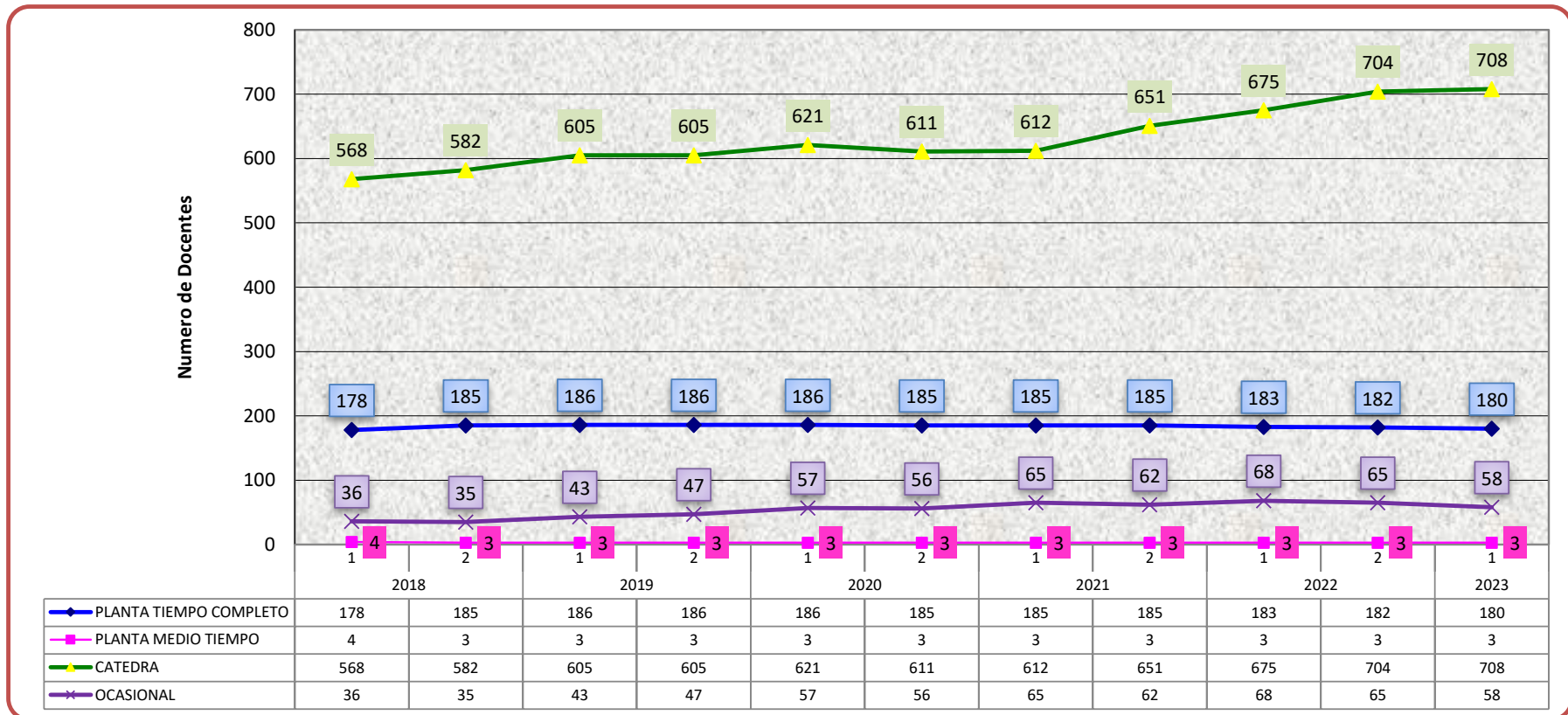




DISTRIBUCIÓN DEL PERSONAL DOCENTE DE LA UNIVERSIDAD FRANCISCO DE PAULA SANTANDER, SEGÚN DEDICACIÓN. SERIE HISTÓRICA 2018-2023

	2018		2019		2020		2021		2022		2023	
	1	2	1	2	1	2	1	2	1	2	1	2
PLANTA TIEMPO COMPLETO	178	185	186	186	186	185	185	185	183	182	180	180
PLANTA MEDIO TIEMPO	4	3	3	3	3	3	3	3	3	3	3	3
CATEDRA	568	582	605	605	621	611	612	651	675	704	708	664
OCASIONAL	36	35	43	47	57	56	65	62	68	65	58	55
TOTAL PROFESORES	786	805	837	841	867	855	865	901	929	954	949	902

Fuente: División de Recursos Humanos
Unidad Estadística - Oficina de Planeación

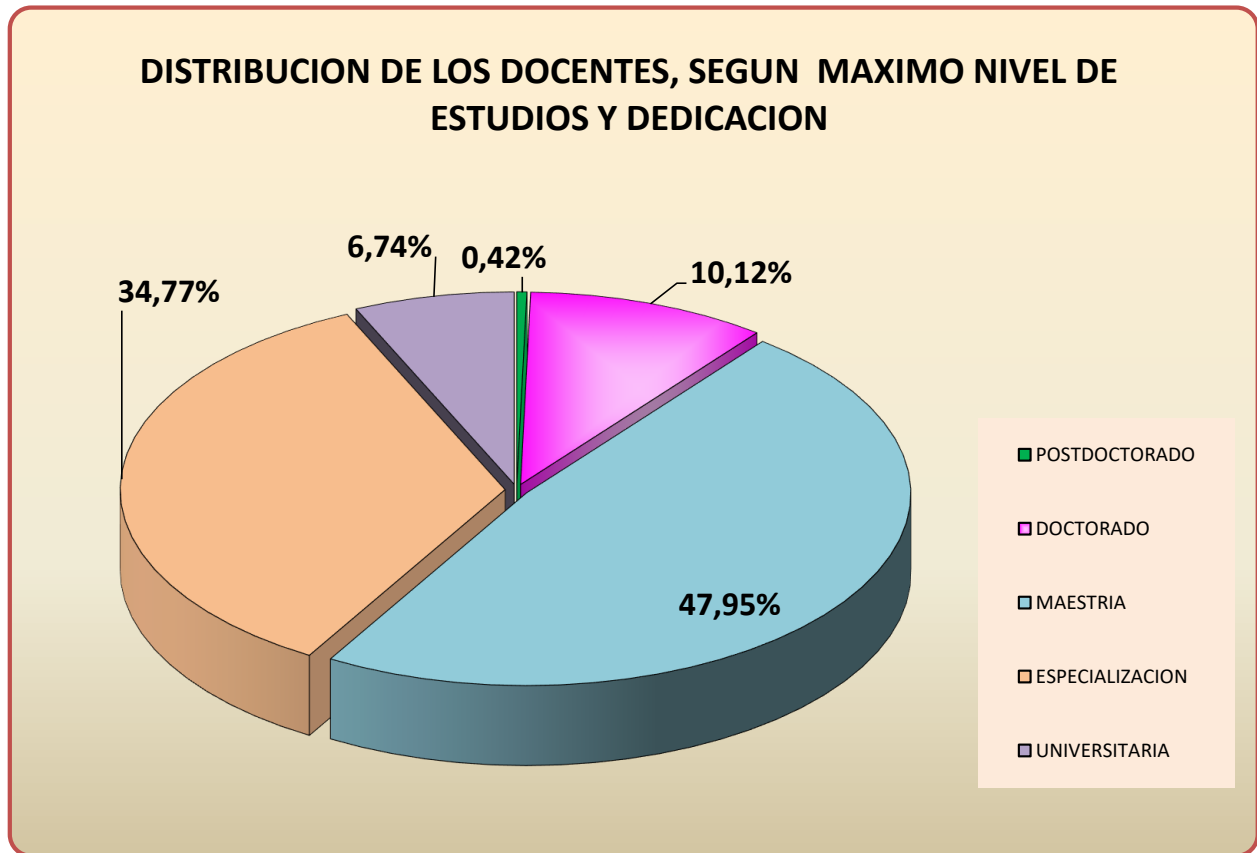




**DISTRIBUCION DE LOS DOCENTES DE LA UNIVERSIDAD FRANCISCO DE PAULA SANTANDER, SEGÚN DEDICACION Y MAXIMO NIVEL DE FORMACION
PRIMER PERÍODO ACADÉMICO 2023**

NIVEL MÁXIMO DE FORMACION	DEDICACION						TOTAL	PORCENTAJE TOTAL
	PLANTA	%	OCASIONAL	%	CATEDRA	%		
POSTDOCTORADO	4	2,2		0,0		0,0	4	0,42
DOCTORADO	58	31,7	9	15,5	29	4,1	96	10,12
MAESTRIA	113	61,7	47	81,0	295	42	455	47,95
ESPECIALIZACION	4	2,2	2	3,4	324	46	330	34,77
UNIVERSITARIA	4	2,2		0,0	60	8	64	6,74
TOTAL DOCENTES	183	100	58	100	708	100	949	100

FUENTE: División de Recursos Humanos, UFPS

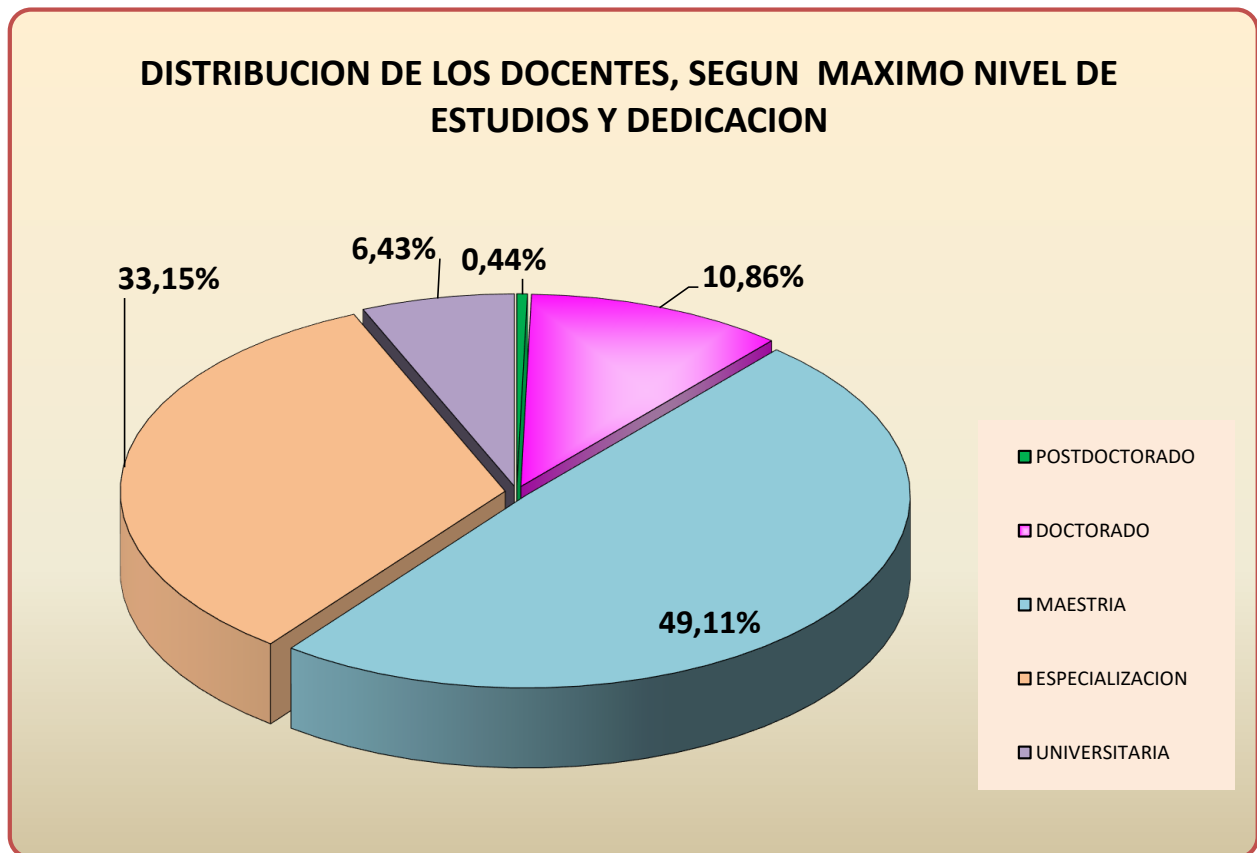




**DISTRIBUCION DE LOS DOCENTES DE LA UNIVERSIDAD FRANCISCO DE PAULA SANTANDER, SEGÚN DEDICACION Y MAXIMO NIVEL DE FORMACION
SEGUNDO PERÍODO ACADÉMICO 2023**

NIVEL MÁXIMO DE FORMACION	DEDICACION						TOTAL	PORCENTAJE TOTAL
	PLANTA	%	OCASIONAL	%	CATEDRA	%		
POSTDOCTORADO	4	2,2		0,0		0,0	4	0,44
DOCTORADO	60	32,8	11	20,0	27	4,1	98	10,86
MAESTRIA	111	60,7	42	76,4	290	44	443	49,11
ESPECIALIZACION	4	2,2	2	3,6	293	44	299	33,15
UNIVERSITARIA	4	2,2		0,0	54	8	58	6,43
TOTAL DOCENTES	183	100	55	100	664	100	902	100

FUENTE: División de Recursos Humanos, UFPS





DISTRIBUCIÓN DE LOS DOCENTES DE LA UFPS, SEGÚN TIPO DE VINCULACIÓN Y DEPARTAMENTO AL QUE ESTAN ADSCRITOS . PRIMER PERÍODO ACADÉMICO 2023

FACULTAD/DEPARTAMENTO	DOCENTE PLANTA	DOCENTE OCASIONAL	DOCENTE CATEDRA	TOTAL DOCENTES
INGENIERIA	59	15	123	197
DPTO DE CONSTRUCCIONES CIVILES, VIAS, TRANSPORTES, HIDRAULICA Y FLUIDOS	8	5	35	48
DPTO DE DISEÑO MECANICO, MATERIALES, PROCESOS Y TERMICAS	11	1	8	20
DPTO DE ELECTRICIDAD Y ELECTRONICA	11	4	22	37
DPTO DE GEOTECNIA Y MINERIA	7	3	15	25
DPTO DE PROCESOS INDUSTRIALES	8	2	18	28
DPTO DE SISTEMAS E INFORMATICA	14		25	39
CIENCIAS EMPRESARIALES	28	12	108	148
DPTO DE CIENCIAS ADMINISTRATIVAS	12	5	48	65
DPTO DE CIENCIAS CONTABLES Y FINANCIERAS	9	1	35	45
DPTO DE ESTUDIOS INTERNACIONALES Y DE FRONTERA	7	6	25	38
EDUCACION, ARTES Y HUMANIDADES	29	14	227	270
DPTO DE ARQUITECTURA, DISEÑO Y URBANISMO	6	3	19	28
DPTO DE CIENCIAS HUMANAS, SOCIALES E IDIOMAS	10	1	82	93
DPTO DE DERECHO Y CIENCIAS POLITICAS	4	3	49	56
DPTO DE PEDAGOGIA, ANDRAGOGIA, COMUNICACIONES Y MULTIMEDIOS	9	7	77	93
CIENCIAS AGRARIAS Y DEL AMBIENTE	25	11	63	99
DPTO DE CIENCIAS AGRICOLAS Y CIENCIAS PECUARIAS	7	3	29	39
DPTO DE CIENCIAS DEL MEDIO AMBIENTE	18	8	34	60
CIENCIAS BASICAS	25	2	100	127
DPTO DE BIOLOGIA	4	1	12	17
DPTO DE FISICA	6	0	20	26
DPTO DE MATEMATICAS Y ESTADISTICA	9	1	46	56
DPTO DE QUIMICA	6		22	28
CIENCIAS DE LA SALUD	17	4	87	108
DPTO DE ATENCION CLINICA Y REHABILITACION	8	1	40	49
DPTO DE PROMOCION, PROTECCION Y GESTION EN SALUD	9	3	47	59
TOTAL DOCENTES POR TIPO DE VINCULACION	183	58	708	949

FUENTE: División de Recursos Humanos, UFPS



DISTRIBUCIÓN DE LOS DOCENTES DE LA UFPS, SEGÚN TIPO DE VINCULACIÓN Y DEPARTAMENTO AL QUE ESTAN ADSCRITOS . SEGUNDO PERÍODO ACADÉMICO 2023

FACULTAD/DEPARTAMENTO	DOCENTE PLANTA	DOCENTE OCASIONAL	DOCENTE CATEDRA	TOTAL DOCENTES
INGENIERIA	59	15	119	193
DPTO DE CONSTRUCCIONES CIVILES, VIAS, TRANSPORTES, HIDRAULICA Y FLUIDOS	8	5	32	45
DPTO DE DISEÑO MECANICO, MATERIALES, PROCESOS Y TERMICAS	11	1	8	20
DPTO DE ELECTRICIDAD Y ELECTRONICA	11	4	22	37
DPTO DE GEOTECNIA Y MINERIA	7	3	15	25
DPTO DE PROCESOS INDUSTRIALES	8	2	18	28
DPTO DE SISTEMAS E INFORMATICA	14		24	38
CIENCIAS EMPRESARIALES	28	12	91	131
DPTO DE CIENCIAS ADMINISTRATIVAS	12	5	35	52
DPTO DE CIENCIAS CONTABLES Y FINANCIERAS	9	1	36	46
DPTO DE ESTUDIOS INTERNACIONALES Y DE FRONTERA	7	6	20	33
EDUCACION, ARTES Y HUMANIDADES	29	11	212	252
DPTO DE ARQUITECTURA, DISEÑO Y URBANISMO	6	3	17	26
DPTO DE CIENCIAS HUMANAS, SOCIALES E IDIOMAS	10	1	73	84
DPTO DE DERECHO Y CIENCIAS POLITICAS	4	2	41	47
DPTO DE PEDAGOGIA, ANDRAGOGIA, COMUNICACIONES Y MULTIMEDIOS	9	5	81	95
CIENCIAS AGRARIAS Y DEL AMBIENTE	25	11	63	99
DPTO DE CIENCIAS AGRICOLAS Y CIENCIAS PECUARIAS	7	3	29	39
DPTO DE CIENCIAS DEL MEDIO AMBIENTE	18	8	34	60
CIENCIAS BASICAS	25	2	97	124
DPTO DE BIOLOGIA	4	1	12	17
DPTO DE FISICA	6		20	26
DPTO DE MATEMATICAS Y ESTADISTICA	9		44	53
DPTO DE QUIMICA	6	1	21	28
CIENCIAS DE LA SALUD	17	4	82	103
DPTO DE ATENCION CLINICA Y REHABILITACION	8	1	32	41
DPTO DE PROMOCION, PROTECCION Y GESTION EN SALUD	9	3	50	62
TOTAL DOCENTES POR TIPO DE VINCULACION	183	55	664	902

FUENTE: División de Recursos Humanos, UFPS



DISTRIBUCIÓN DEL PERSONAL ADMINISTRATIVO DE PLANTA Y CONTRATO DE LA UNIVERSIDAD FRANCISCO DE PAULA SANTANDER. PRIMER PERIODO ACADEMICO 2023

CARGO	PLANTA			CONTRATO			TOTAL
	Mujeres	Hombres	Total	Mujeres	Hombres	Total	
DIRECTIVO	4	6	10				10
PROFESIONAL	4	5	9	56	52	108	117
AUXILIAR	26	8	34	115	51	166	200
SERVICIOS	1	16	17	5	12	17	34
TOTAL ADMINISTRATIVOS	35	35	70	176	115	291	361

FUENTE: División de Recursos Humanos, UFPS.



DISTRIBUCIÓN DEL PERSONAL ADMINISTRATIVO DE PLANTA Y CONTRATO DE LA UNIVERSIDAD FRANCISCO DE PAULA SANTANDER. SEGUNDO PERIODO ACADEMICO 2023

CARGO	PLANTA			CONTRATO			TOTAL
	Mujeres	Hombres	Total	Mujeres	Hombres	Total	
DIRECTIVO	2	4	6				6
PROFESIONAL	4	7	11	55	49	104	115
AUXILIAR	26	8	34	121	49	170	204
SERVICIOS	1	16	17	5	13	18	35
TOTAL ADMINISTRATIVOS	33	35	68	181	111	292	360

FUENTE: División de Recursos Humanos, UFPS.

The background of the slide is a photograph of a university campus at dusk. A large, illuminated palm tree stands prominently in the center-right. To its right is a white statue of a seated figure. The scene is lit with warm, yellow lights from the ground, creating a serene atmosphere. The sky is a deep blue with some clouds. The text 'BIENESTAR UNIVERSITARIO' is overlaid in the center in a large, bold, red font with a white outline.

BIENESTAR UNIVERSITARIO



ACTIVIDADES REALIZADAS POR BIENESTAR UNIVERSITARIO EN EL PRIMER PERIODO ACADEMICO 2023

ACTIVIDAD	NUMERO ACTIVIDADES	TIPO ACTIVIDAD	CANTIDAD DE BENEFICIARIOS Y/O ASISTENTES
SALUD	40	DESARROLLO HUMANO	8970
	38	PREVENTIVA	20775
CULTURA	28	FORMATIVO	618
RECREACION Y DEPORTE	40	FORMATIVO Y COMPETITIVO	876
BIENESTAR	5	OTROS APOYOS	1072
	12	APOYOS ECONOMICOS	6546

FUENTE: Indicadores Bienestar Universitario UFPS, 1 semestre 2023



ACTIVIDADES REALIZADAS POR BIENESTAR UNIVERSITARIO EN EL SEGUNDO PERIODO ACADEMICO 2023

ACTIVIDAD	NUMERO ACTIVIDADES	TIPO ACTIVIDAD	CANTIDAD DE BENEFICIARIOS Y/O ASISTENTES
SALUD	43	DESARROLLO HUMANO	3361
	28	PREVENTIVA	15880
CULTURA	28	FORMATIVO	370
RECREACION Y DEPORTE	31	FORMATIVO Y COMPETITIVO	411
BIENESTAR	6	OTROS APOYOS	2513
	17	APOYOS ECONOMICOS	6405

FUENTE: Indicadores Bienestar Universitario UFPS, 2 semestre 2023

HISTÓRICO DE GRADUADOS 1976 – 2023





DISTRIBUCION DE LOS ESTUDIANTES GRADUADOS EN EL PRIMER PERIODO 2023

Código SNIES	PROGRAMA	Total
13980	ADMINISTRACION DE EMPRESAS	105
7108	ARQUITECTURA	2
53635	COMERCIO INTERNACIONAL	27
52892	COMUNICACION SOCIAL	37
854	CONTADURIA PUBLICA	1
104072	CONTADURÍA PÚBLICA	24
55040	DERECHO	18
852	ENFERMERIA	11
104181	INGENIERIA AGROINDUSTRIAL	4
52128	INGENIERIA AGRONOMICA	2
4084	INGENIERIA AMBIENTAL	12
3617	INGENIERIA BIOTECNOLOGICA	16
855	INGENIERIA CIVIL	44
4083	INGENIERIA DE MINAS	21
856	INGENIERIA DE SISTEMAS	40
4995	INGENIERIA ELECTROMECHANICA	7
3521	INGENIERIA ELECTRONICA	15
51769	INGENIERIA INDUSTRIAL	65
857	INGENIERIA MECANICA	12
51876	INGENIERIA PECUARIA	4
850	LICENCIATURA EN BIOLOGIA Y QUIMICA	1
101318	LICENCIATURA EN MATEMATICAS	12
105290	QUIMICA INDUSTRIAL	2
842	TECNOLOGIA EN OBRAS CIVILES	26
52956	TECNOLOGIA EN PROCESOS INDUSTRIALES	5
105328	SEGURIDAD Y SALUD EN EL TRABAJO	12
54932	TRABAJO SOCIAL	48
TOTAL PREGRADO PRESENCIAL		573
53423	ADMINISTRACION FINANCIERA	2
15236	LICENCIATURA EN EDUCACION BASICA CON ENFASIS EN EDUCACION FISICA, RECREACION Y DEPORTES	1
15946	LICENCIATURA EN INFORMATICA	5
15948	LICENCIATURA EN MATEMATICAS	2
4575	TECNOLOGIA COMERCIAL Y FINANCIERA	21
12863	TECNOLOGIA EN ADMINISTRACION COMERCIAL Y FINANCIERA	2
104946	TECNOLOGIA EN CONSTRUCCIONES CIVILES	17
843	TECNOLOGIA EN OBRAS CIVILES	7
52188	TECNOLOGÍA EN REGENCIA DE FARMACIA	49
TOTAL GRADUADOS PROGRAMAS DE PREGRADO A DISTANCIA		106
102227	ESPECIALIZACIÓN EN EDUCACIÓN, EMPRENDIMIENTO Y ECONOMÍA SOLIDARIA	3
107039	ESPECIALIZACION EN PRACTICA PEDAGOGICA	2
52289	MAESTRÍA EN PRACTICA PEDAGOGICA	26
53780	ESPECIALIZACION EN ESTRUCTURAS	11
105235	MAESTRÍA EN EDUCACIÓN MATEMÁTICA	9
106158	MAESTRIA EN CIENCIAS BIOLOGICAS	2
101848	MAESTRIA EN GERENCIA DE EMPRESAS	7
TOTAL GRADUADOS PROGRAMAS DE POSGRADO		60
TOTAL GRADUADOS UFPS PRIMER PERIODO 2023		739

FUENTE: Oficina del Egresado



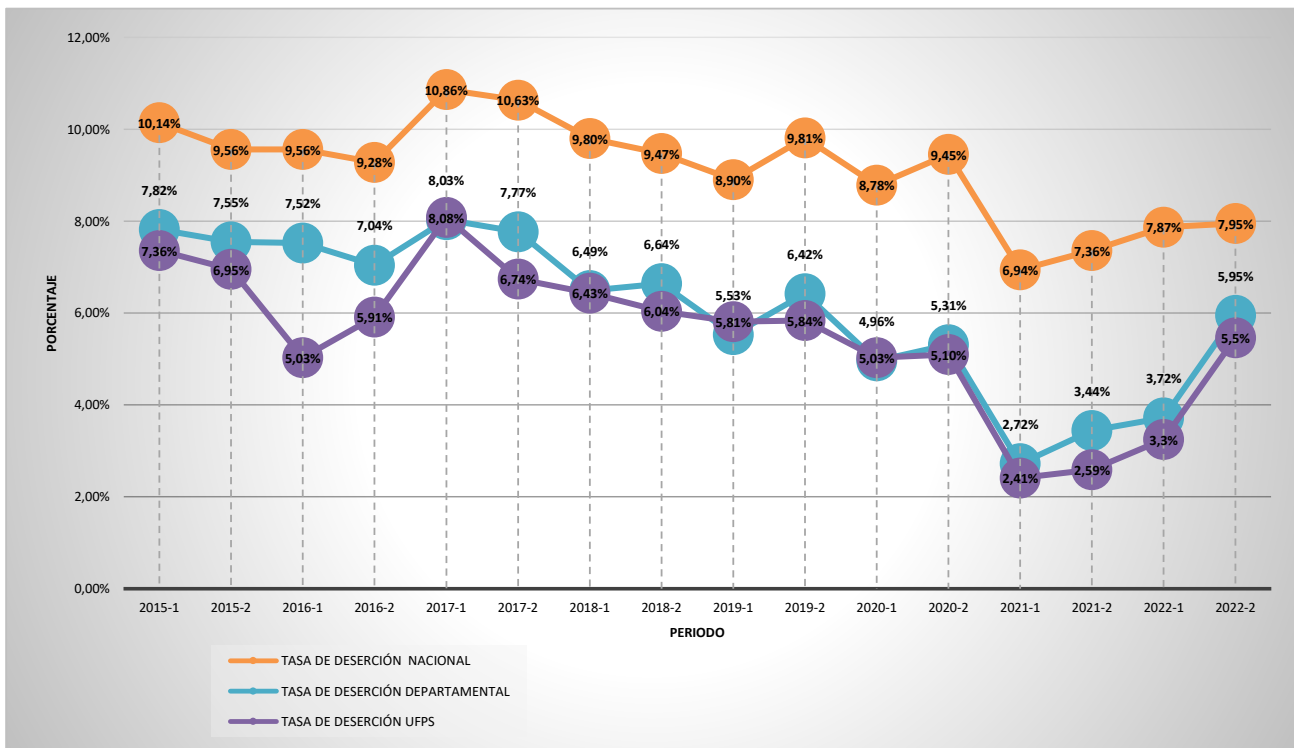
DISTRIBUCION DE LOS ESTUDIANTES GRADUADOS EN EL SEGUNDO PERIODO 2023

Código SNIES	PROGRAMA	Total
13980	ADMINISTRACION DE EMPRESAS	147
7108	ARQUITECTURA	8
53635	COMERCIO INTERNACIONAL	70
52892	COMUNICACION SOCIAL	43
854	CONTADURIA PUBLICA	11
104072	CONTADURÍA PÚBLICA	100
55040	DERECHO	36
852	ENFERMERIA	73
104181	INGENIERIA AGROINDUSTRIAL	30
3618	INGENIERIA AGROINDUSTRIAL	5
52128	INGENIERIA AGRONOMICA	36
4084	INGENIERIA AMBIENTAL	73
3617	INGENIERIA BIOTECNOLOGICA	46
855	INGENIERIA CIVIL	154
4083	INGENIERIA DE MINAS	14
3597	INGENIERIA DE PRODUCCION	1
856	INGENIERIA DE SISTEMAS	25
4995	INGENIERIA ELECTROMECANICA	19
3521	INGENIERIA ELECTRONICA	19
51769	INGENIERIA INDUSTRIAL	71
857	INGENIERIA MECANICA	33
51876	INGENIERIA PECUARIA	11
101318	LICENCIATURA EN MATEMATICAS	25
12147	LICENCIATURA EN MATEMATICAS E INFORMATICA	1
105290	QUIMICA INDUSTRIAL	3
842	TECNOLOGIA EN OBRAS CIVILES	45
52956	TECNOLOGIA EN PROCESOS INDUSTRIALES	16
841	TECNOLOGIA AGROPECUARIA	1
847	TECNOLOGIA QUIMICA	1
105328	SEGURIDAD Y SALUD EN EL TRABAJO	41
54932	TRABAJO SOCIAL	149
TOTAL PREGRADO PRESENCIAL		1307
53423	ADMINISTRACION FINANCIERA	3
15946	LICENCIATURA EN INFORMATICA	5
849	LICENCIATURA EN EDUCACION BASICA	1
15949	LICENCIATURA EN HUMANIDADES	1
15948	LICENCIATURA EN MATEMATICAS	1
4575	TECNOLOGIA COMERCIAL Y FINANCIERA	34
104946	TECNOLOGIA EN CONSTRUCCIONES CIVILES	36
52188	TECNOLOGIA REGENCIA EN FARMACIA	47
843	TECNOLOGIA EN OBRAS CIVILES	11
TOTAL GRADUADOS PROGRAMAS DE PREGRADO A DISTANCIA		139
102227	ESPECIALIZACIÓN EN EDUCACIÓN, EMPRENDIMIENTO Y ECONOMÍA SOLIDARIA	6
107039	ESPECIALIZACION EN PRACTICA PEDAGOGICA	11
12144	ESPECIALIZACION EN ORIENTACION VOCACIONAL Y OCUPACIONAL	1
109212	ESPECIALIZACIÓN EN EDUCACIÓN PARA LA ATENCIÓN A LA POBLACIÓN AFECTADA POR EL CONFLICTO ARMADO Y EN PROBLEMÁTICA FRONTERIZA	5
52289	MAESTRÍA EN PRACTICA PEDAGOGICA	20
101685	MAESTRIA EN DIRECCION DE DESARROLLO LOCAL	1
53780	ESPECIALIZACION EN ESTRUCTURAS	6
105235	MAESTRÍA EN EDUCACIÓN MATEMÁTICA	16
106158	MAESTRIA EN CIENCIAS BIOLOGICAS	3
101848	MAESTRIA EN GERENCIA DE EMPRESAS	16
TOTAL GRADUADOS PROGRAMAS DE POSGRADO		85
TOTAL GRADUADOS UFPS SEGUNDO PERIODO 2023		1531

FUENTE: Oficina del Egresado, UFPS.

DESERCIÓN Y RETENCIÓN A NIVEL NACIONAL, DEPARTAMENTAL E INSTITUCIONAL

PERIODO	UNIVERSIDADES PUBLICAS A NIVEL NACIONAL		UNIVERSIDADES PUBLICAS A NIVEL DEPARTAMENTAL		UNIVERSIDAD PUBLICA A NIVEL INSTITUCIONAL (UFPS)	
	TASA DE DESERCIÓN NACIONAL	TASA DE RETENCIÓN	TASA DE DESERCIÓN DEPARTAMENTAL	TASA DE RETENCIÓN	TASA DE DESERCIÓN UFPS	TASA DE RETENCIÓN
2015-1	10,14%	89.86%	7,82%	92.18%	7,36%	92.64%
2015-2	9,56%	90.44%	7,55%	92.45%	6,95%	93.05%
2016-1	9,56%	90.44%	7,52%	92.48%	5,03%	94.97%
2016-2	9,28%	90.72%	7,04%	92.96%	5,91%	94.09%
2017-1	10,86%	89.14%	8,03%	91.97%	8,08%	91.12%
2017-2	10,63%	89.37%	7,77%	92.23%	6,74%	93.26%
2018-1	9,80%	90.2%	6,49%	93.51%	6,43%	93.57%
2018-2	9,47%	90.53%	6,64%	93.36%	6,04%	93.96%
2019-1	8,90%	91.1%	5,53%	94.47%	5,81%	94.19%
2019-2	9,81%	90.19%	6,42%	93.58%	5,84%	94.16%
2020-1	8,78%	91.22%	4,96%	95.04%	5,03%	94.37%
2020-2	9,45%	90.55%	5,31%	94.69%	5,10%	94.9%
2021-1	6,94%	93.06%	2,72%	97.28%	2,41%	97.59%
2021-2	7,36%	92.64%	3,44%	96.56%	2,59%	97.41%
2022-1	7,87%	92.13%	3,72%	96.28%	3,3%	96.75%
2022-2	7,95%	92.05%	5,95%	94.05%	5,5%	94.54%



COMPARATIVO DESERCIÓN UNIVERSIDADES PÚBLICAS A NIVEL NACIONAL, DEPARTAMENTAL E INSTITUCIONAL



FUENTE: SPADIES, Unidad de Información Estadística, Oficina de Planeación UFPS. Noviembre 2023

OFICINA DE PLANEACIÓN

Unidad de Información y Estadística

HENRY LUNA PEREIRA
Jefe Oficina de Planeación

MARIA DEL ROCIO GIRON GUTIERREZ
Coordinadora I Unidad Estadística

FREDDY HERNANDEZ
Ingeniero Unidad Estadística

UFPS
¡Comprometidos con la
ACREDITACIÓN!