



Universidad Francisco
de Paula Santander
sigla Minbucoes

BOLETÍN ESTADÍSTICO

LA UFPS EN CIFRAS

**PRIMER
SEMESTRE
2025**

CONSEJO SUPERIOR

WILLIAN VILLAMIZAR LAGUADO
Gobernador del Departamento

CARLOS BOLIVAR CORREDOR
Representante Presidente de la República

JUAN CARLOS BOLIVAR SANDOVAL
Delegado del Ministerio de Educación

SANDRA ORTEGA SIERRA
Rectora UFPS

EDWIN EDGARDO ESPINEL BLANCO
Director UFPS – Seccional Ocaña

PEDRO AVILIO ONTIVEROS GIL
Representante de los Ex – rectores

GERMAN GUSTAVO OSPINA HERNÁNDEZ
Representante Profesoral

JESUS ALBERTO MANZANO CAÑIZARES
Representante Estudiantil

LEIDY VIVIANA UMBARILA VÉLEZ
Representante del Sector Productivo

LAURA YOLIMA MORENO ROZO
Representante de las Directivas Académicas

JOSÉ LEONARDO SÁNCHEZ QUINTERO
Representante Egresados

RUBY ELIZABETH VARGAS TOLOZA
Secretaria General

**CONSEJO
ACADEMICO**

SANDRA ORTEGA SIERRA
Rectora

JESUS ERNESTO URBINA CARDENAS
Vicerrector Académico

SERGIO IVÁN QUINTERO AYALA
Vicerrector Administrativo

LUIS EDUARDO TRUJILLO
Vicerrector de Bienestar Universitario

SANDRA MILENA MARTINEZ ROJAS
Representante Profesoral

YAIR CASADIEGO DUQUE
Representante Directores Programas Académicos

DORA CLEMENCIA VILLADA CASTILLO
Decana Facultad Ciencias Agrarias y del Ambiente

LAURA YOLIMA MORENO ROZO,
Decana Facultad Ciencias Básicas

HENRY ORLANDO LUNA PEREIRA
Jefe Oficina de Planeación

JOSÉ JULIÁN CADENA MORALES
Subdirector Académico Seccional Ocaña

YHONY ALEXIS TORRES MARTINEZ
Representante Estudiantil

RUBY ELIZABETH VARGAS TOLOZA
Secretaria General



RESEÑA HISTÓRICA

La Universidad Francisco de Paula Santander nace como fundación de carácter privado, el 5 de julio de 1962 – escritura pública 970, con la escuela de economía (24 estudiantes) y topografía (39 estudiantes). El gobierno departamental le otorga personería jurídica y mediante ordenanza No. 46 de 1962, se incorporan las escuelas dibujo arquitectónico (6 estudiantes). La planta docente de esa época fue conformada por un (1) profesor de tiempo completo y catorce (14) de horas cátedra.

En los años 1966 y 1967, la universidad crea estudios básicos en ingeniería, administración de empresas y contaduría pública. Con estos programas se vincula, mediante transferencias con la universidad nacional de Colombia con los programas de economía, ing. eléctrica e ing. química y a la Universidad Industrial de Santander con los programas de ingeniería eléctrica y química.

El ejecutivo departamental mediante decreto No. 323 de 1970 se oficializa la universidad francisco de paula Santander a partir del 1 de junio de 1970, su carácter de universidad oficial departamental con personería jurídica, autonomía administrativa y patrimonio independiente, con domicilio en la ciudad de Cúcuta, con base en las atribuciones legales conferidas en la ordenanza No.14 del 2 de diciembre de 1969.

El número de estudiantes y el progreso de los programas académicos ofrecidos por la UFPS a la región ha aumentado notablemente, en la actualidad tiene una oferta académica respaldada en procesos de calidad conseguidos mediante el trabajo constante de toda la comunidad, en áreas concernientes a la ingeniería, salud, ciencias básicas, ciencias empresariales, ciencias agrarias, ciencias del medio ambiente, educación, artes y humanidades.



MISIÓN

La Universidad Francisco de Paula Santander es una institución pública de educación superior, patrimonio histórico de la comunidad nortesantandereana, orientada a la formación de profesionales humanistas, críticos, competentes e integrales comprometidos con el entorno.

Ejerce su autonomía, las funciones de docencia, investigación y extensión, y su vocación social con criterios de humanismo, excelencia, calidad e inclusión contribuyendo al desarrollo sostenible regional y nacional con enfoque glocal.

VISIÓN

En el año 2025, seremos una universidad acreditada de alta calidad, reconocida por la excelencia y eficiencia en el ejercicio de las funciones misionales con enfoque glocal, situando en valor las potencialidades de la comunidad universitaria y participando en los cambios del entorno mediante la transferencia del conocimiento y la innovación; aportando al desarrollo sostenible de la sociedad.

OBJETIVO RETADOR

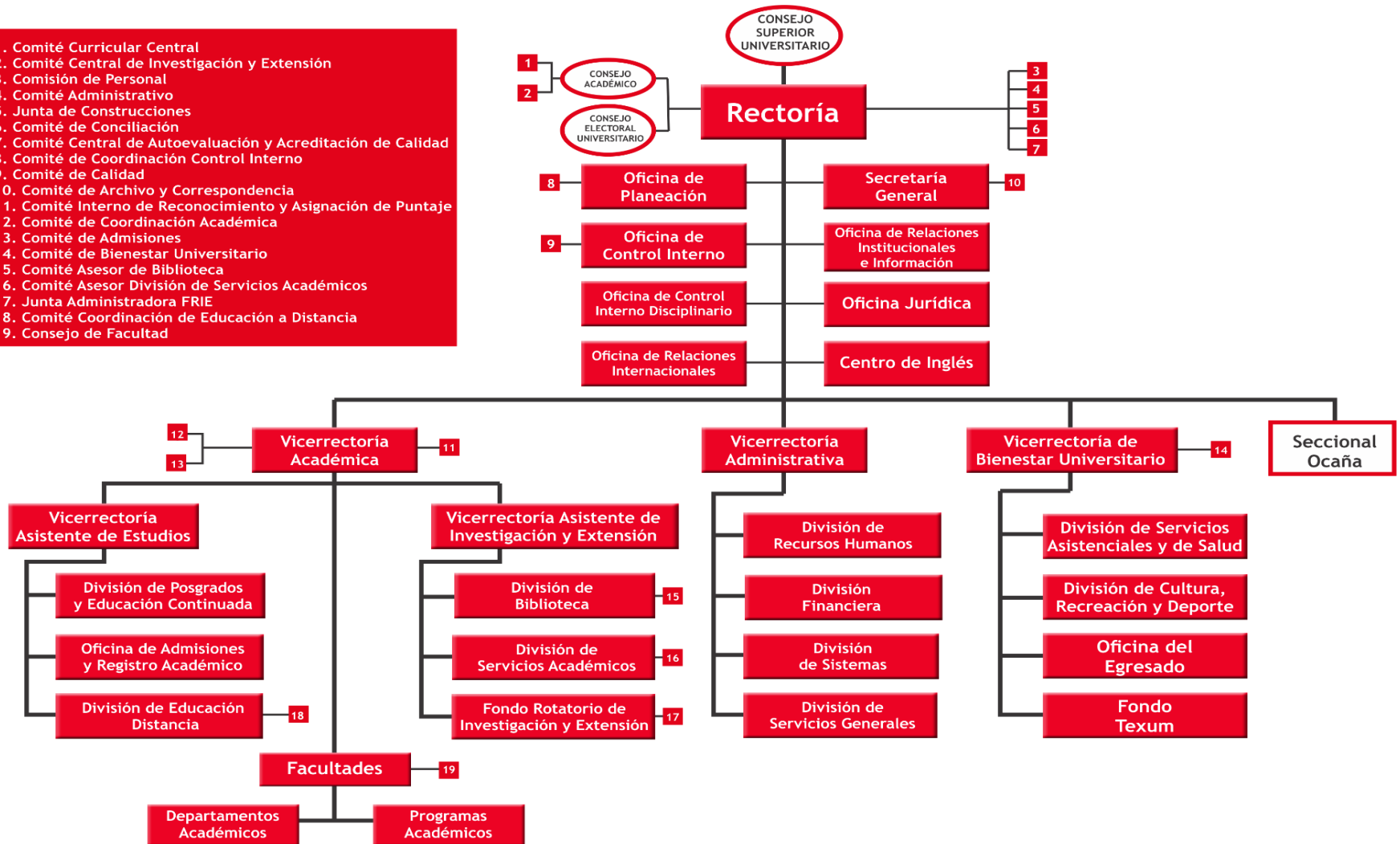
Ser reconocidos nacionalmente como una institución de Educación Superior por la calidad en la formación de profesionales y el compromiso de mejoramiento continuo en búsqueda de la excelencia de sus procesos de docencia, investigación y proyección social.



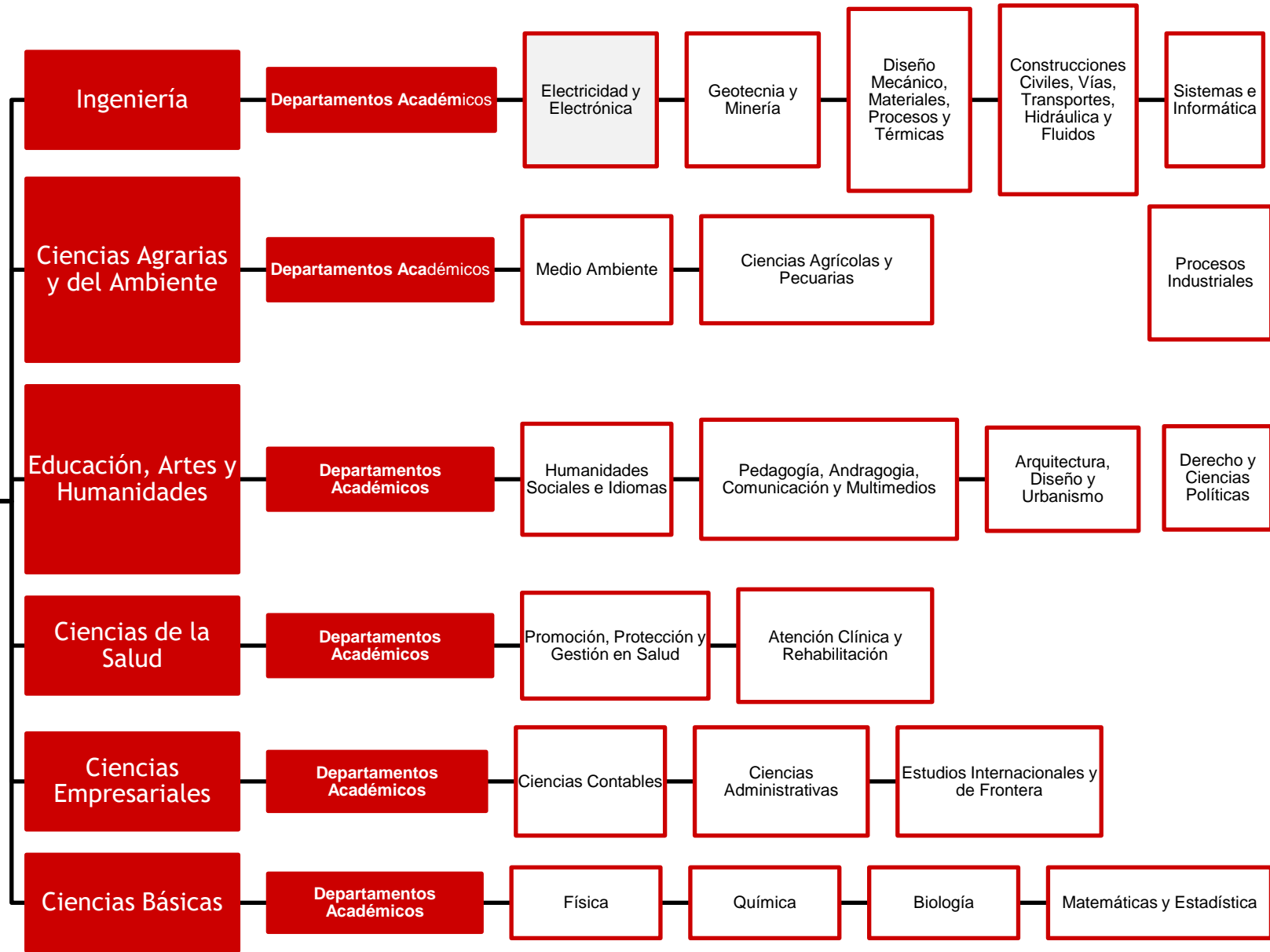
ESTRUCTURA ORGÁNICA

CONVENCIONES

1. Comité Curricular Central
2. Comité Central de Investigación y Extensión
3. Comisión de Personal
4. Comité Administrativo
5. Junta de Construcciones
6. Comité de Conciliación
7. Comité Central de Autoevaluación y Acreditación de Calidad
8. Comité de Coordinación Control Interno
9. Comité de Calidad
10. Comité de Archivo y Correspondencia
11. Comité Interno de Reconocimiento y Asignación de Puntaje
12. Comité de Coordinación Académica
13. Comité de Admisiones
14. Comité de Bienestar Universitario
15. Comité Asesor de Biblioteca
16. Comité Asesor División de Servicios Académicos
17. Junta Administradora FRIE
18. Comité Coordinación de Educación a Distancia
19. Consejo de Facultad



Facultades



**PROGRAMAS OFERTADOS EN LA UNIVERSIDAD FRANCISCO DE PAULA SANTANDER, SEGÚN FACULTADES Y MODALIDAD.
AÑO 2025**

FACULTADES	PROGRAMAS					SUBTOTAL FACULTADES
	DOCTORADO	MAESTRIA	ESPECIALIZACION	PREGRADO	TECNOLOGICA	
INGENIERIA		2	1	7	4	14
CIENCIAS EMPRESARIALES		2	1	4		7
CIENCIAS BASICAS		2		1		3
CIENCIAS AGRARIAS Y DEL AMBIENTE				5		5
EDUCACION, ARTES Y HUMANIDADES	1	3	4	8		16
CIENCIAS DE LA SALUD				2	1	3
SUBTOTAL PROGRAMAS	1	9	6	27	5	48

MODALIDAD	No. Programas
PREGRADO PRESENCIAL	27
PREGRADO A DISTANCIA	5
POSGRADO	16
TOTAL PROGRAMAS PROPIOS	48

48 Programas

FUENTE: Vicerrectoría Académica. 2024

OFERTA DE PROGRAMAS - UNIVERSIDAD FRANCISCO DE PAULA SANTANDER

No.	FACULTAD	Codigo SNIES	Nombre Programa	Nivel de Formación	Modalidad	Jornada	Reconocimiento del Ministerio
1	INGENIERIA	855	INGENIERIA CIVIL	UNIVERSITARIA	Presencial	Diurna	Registro Calificado
2		856	INGENIERIA DE SISTEMAS	UNIVERSITARIA	Presencial	Diurna	Registro Alta Calidad
3		857	INGENIERIA MECANICA	UNIVERSITARIA	Presencial	Diurna	Registro Calificado
4		51769	INGENIERIA INDUSTRIAL	UNIVERSITARIA	Presencial	Diurna	Registro Calificado
5		3521	INGENIERIA ELECTRONICA	UNIVERSITARIA	Presencial	Diurna	Registro Alta Calidad
6		4083	INGENIERIA DE MINAS	UNIVERSITARIA	Presencial	Diurna	Registro Calificado
7		4995	INGENIERIA ELECTROMECHANICA	UNIVERSITARIA	Presencial	Diurna	Registro Calificado
8		842	TECNOLOGIA EN OBRAS CIVILES	TECNOLOGICA	Presencial	Diurna	Registro Calificado
9		52956	TECNOLOGIA EN PROCESOS INDUSTRIALES	TECNOLOGICA	Presencial	Diurna	Registro Calificado
10		104946	TECNOLOGIA EN CONSTRUCCIONES CIVILES	TECNOLOGICA	A distancia	Diurna	Registro Calificado
11		117247	TECNOLOGIA EN ANALITICA DE DATOS	TECNOLOGICA	Virtual	Diurna	Registro Calificado
12		110252	MAESTRÍA EN INGENIERÍA DE RECURSOS HIDRÁULICOS	MAESTRIA	Presencial	Diurna	Registro Calificado
13		109431	MAESTRÍA EN TECNOLOGÍAS DE LA INFORMACIÓN Y LA COMUNICACIÓN (TIC) APLICADAS A LA EDUCACIÓN	MAESTRIA	Virtual	Diurna	Registro Calificado
14		53780	ESPECIALIZACIÓN EN ESTRUCTURAS	ESPECIALIZACION	Presencial	Diurna	Registro Calificado
15	CIENCIAS EMPRESARIALES	13980	ADMINISTRACION DE EMPRESAS	UNIVERSITARIA	Presencial	Diurna - Nocturna	Registro Calificado
16		104072	CONTADURÍA PÚBLICA	UNIVERSITARIA	Presencial	Diurna - Nocturna	Registro Calificado
17		53635	COMERCIO INTERNACIONAL	UNIVERSITARIA	Presencial	Diurna	Registro Alta Calidad
18		117827	ADMINISTRACION FINANCIERA	UNIVERSITARIA	Distancia	Diurna	Registro Calificado
19		111097	ESPECIALIZACION EN LOGISTICA Y NEGOCIOS INTERNACIONALES	ESPECIALIZACION	Presencial	Diurna	Registro Calificado
20		117211	MAESTRIA EN NEGOCIOS INTERNACIONALES	MAESTRIA	Presencial	Diurna	Registro calificado
21		101848	MAESTRÍA EN GERENCIA DE EMPRESAS	MAESTRIA	Presencial	Diurna	Registro Calificado
22	EDUCACIÓN, ARTES Y HUMANIDADES	101318	LICENCIATURA EN MATEMATICAS	UNIVERSITARIA	Presencial	Diurna	Registro Alta Calidad
23		54932	TRABAJO SOCIAL	UNIVERSITARIA	Presencial	Diurna	Registro Calificado
24		55040	DERECHO	UNIVERSITARIA	Presencial	Diurna	Registro Calificado
25		7108	ARQUITECTURA	UNIVERSITARIA	Presencial	Diurna	Registro Calificado
26		106893	LICENCIATURA EN CIENCIAS NATURALES Y EDUCACION AMBIENTAL	UNIVERSITARIA	Presencial	Diurna	Registro Calificado
27		52892	COMUNICACION SOCIAL	UNIVERSITARIA	Presencial	Diurna	Registro Alta Calidad
28		108309	LICENCIATURA EN EDUCACION INFANTIL	UNIVERSITARIA	Presencial	Diurna	Registro Calificado
29		108514	LICENCIATURA EN EDUCACION COMUNITARIA	UNIVERSITARIA	Distancia	Diurna	Registro Calificado
30		52289	MAESTRIA EN PRACTICA PEDAGOGICA	MAESTRIA	Presencial	Diurna	Registro Alta Calidad
31		109210	MAESTRÍA EN ESTUDIOS SOCIALES Y EDUCACIÓN PARA LA PAZ	MAESTRIA	Presencial	Diurna	Registro calificado
32		117404	MAESTRIA EN DERECHO PUBLICO: GOBIERNO, JUSTICIA Y DERECHOS HUMANOS	MAESTRIA	Presencial	Diurna	Registro calificado
33		107818	ESPECIALIZACIÓN EN EDUCACIÓN MEDIADA POR LAS TECNOLOGÍAS DE LA INFORMACIÓN Y LA COMUNICACIÓN	ESPECIALIZACION	Presencial	Diurna	Registro calificado
34		102227	ESPECIALIZACIÓN EN EDUCACIÓN, EMPRENDIMIENTO Y ECONOMÍA SOLIDARIA	ESPECIALIZACION	Distancia	Diurna	Registro Calificado
35	109212	ESPECIALIZACIÓN EN EDUCACIÓN PARA LA ATENCIÓN A LA POBLACIÓN AFECTADA POR EL CONFLICTO ARMADO Y EN PROBLEMÁTICA FRONTERIZA	ESPECIALIZACION	Presencial	Diurna	Registro calificado	

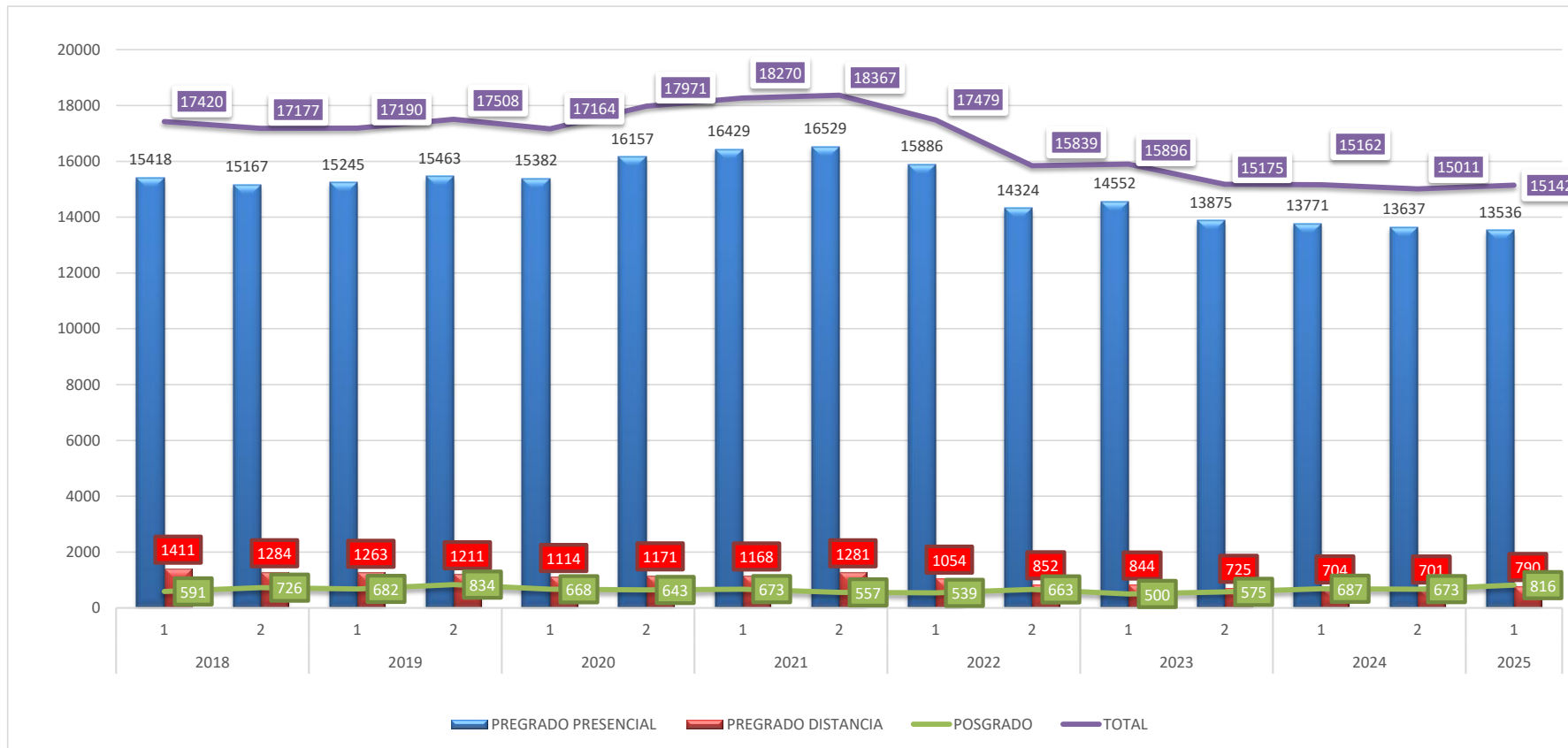
36		108516	DOCTORADO EN EDUCACION	DOCTORADO	Presencial	Diurna	Registro calificado
37		107039	ESPECIALIZACION EN PRACTICA PEDAGOGICA	ESPECIALIZACION	Presencial	Diurna	Registro Calificado
38	CIENCIAS AGRARIAS Y DEL AMBIENTE	104181	INGENIERÍA AGROINDUSTRIAL	UNIVERSITARIA	Presencial	Diurna	Registro Calificado
39		3617	INGENIERIA BIOTECNOLOGICA	UNIVERSITARIA	Presencial	Diurna	Registro Alta Calidad
40		4084	INGENIERIA AMBIENTAL	UNIVERSITARIA	Presencial	Diurna	Registro Alta Calidad
41		107494	ZOOTECNIA	UNIVERSITARIA	Presencial	Diurna	Registro Calificado
42		52128	INGENIERIA AGRONOMICA	UNIVERSITARIA	Presencial	Diurna	Registro Alta Calidad
43	CIENCIAS DE LA SALUD	852	ENFERMERIA	UNIVERSITARIA	Presencial	Diurna	Registro Alta Calidad
44		111409	TECNOLOGIA EN REGENCIA EN FARMACIA	TECNOLOGICA	A distancia	Diurna	Registro Calificado
45		105328	SEGURIDAD Y SALUD EN EL TRABAJO	UNIVERSITARIA	Presencial	Nocturna	Registro Calificado
46	CIENCIAS BASICAS	105290	QUIMICA INDUSTRIAL	UNIVERSITARIA	Presencial	Diurna	Registro Calificado
47		106158	MAESTRÍA EN CIENCIAS BIOLOGICAS	MAESTRIA	Presencial	Diurna	Registro Calificado
48		105235	MAESTRA EN EDUCACION MATEMATICAS	MAESTRIA	Presencial	Diurna	Registro Calificado

FUENTE: Vicerrectoría Académica. 2025

UNIVERSIDAD FRANCISCO DE PAULA SANTANDER
SERIE HISTÓRICA DE LOS ESTUDIANTES MATRICULADOS EN LAS DIFERENTES MODALIDADES
2018-2025

	2018		2019		2020		2021		2022		2023		2024		2025
	1	2	1	2	1	2	1	2	1	2	1	2	1	2	1
PREGRADO PRESENCIAL	15418	15167	15245	15463	15382	16157	16429	16529	15886	14324	14552	13875	13771	13637	13536
PREGRADO DISTANCIA	1411	1284	1263	1211	1114	1171	1168	1281	1054	852	844	725	704	701	790
POSGRADO	591	726	682	834	668	643	673	557	539	663	500	575	687	673	816
TOTAL	17420	17177	17190	17508	17164	17971	18270	18367	17479	15839	15896	15175	15162	15011	15142

FUENTE: Unidad Estadística, Oficina de Planeación.

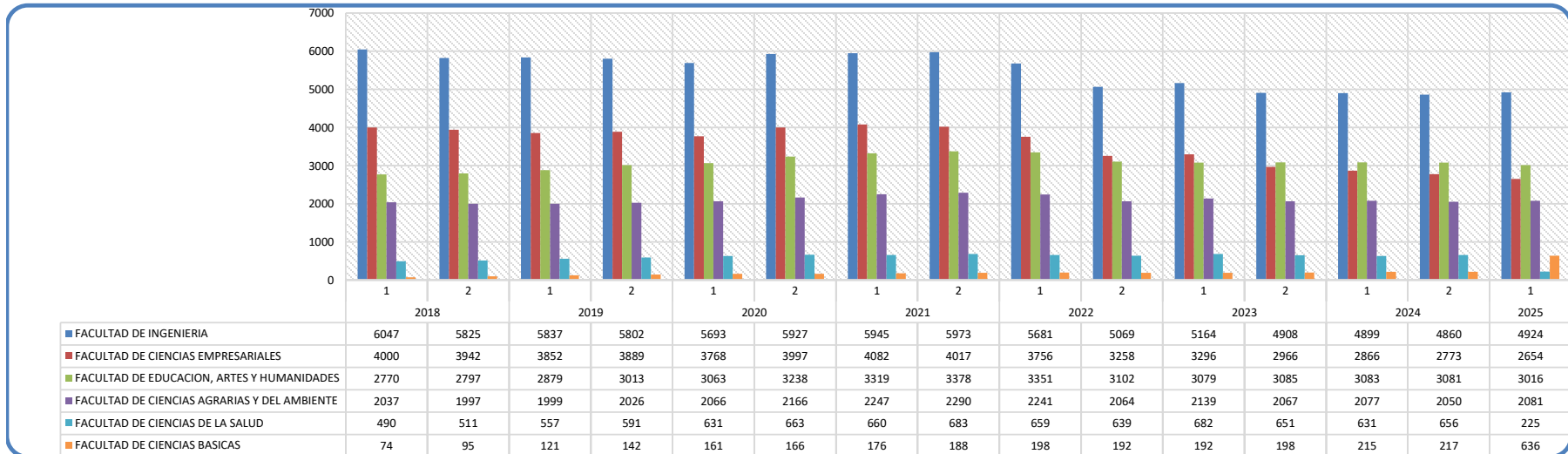




UNIVERSIDAD FRANCISCO DE PAULA SANTANDER
SERIE HISTÓRICA DE LOS ESTUDIANTES MATRICULADOS EN PREGRADO PRESENCIAL CUCUTA, SEGÚN FACULTADES.
SERIE HISTÓRICA 2018-2025

FACULTAD	2018		2019		2020		2021		2022		2023		2024		2025
	1	2	1	2	1	2	1	2	1	2	1	2	1	2	1
FACULTAD DE INGENIERIA	6047	5825	5837	5802	5693	5927	5945	5973	5681	5069	5164	4908	4899	4860	4924
FACULTAD DE CIENCIAS EMPRESARIALES	4000	3942	3852	3889	3768	3997	4082	4017	3756	3258	3296	2966	2866	2773	2654
FACULTAD DE EDUCACION, ARTES Y HUMANIDADES	2770	2797	2879	3013	3063	3238	3319	3378	3351	3102	3079	3085	3083	3081	3016
FACULTAD DE CIENCIAS AGRARIAS Y DEL AMBIENTE	2037	1997	1999	2026	2066	2166	2247	2290	2241	2064	2139	2067	2077	2050	2081
FACULTAD DE CIENCIAS DE LA SALUD	490	511	557	591	631	663	660	683	659	639	682	651	631	656	225
FACULTAD DE CIENCIAS BASICAS	74	95	121	142	161	166	176	188	198	192	192	198	215	217	636
TOTAL	15418	15167	15245	15463	15382	16157	16429	16529	15886	14324	14552	13875	13771	13637	13536

FUENTE: Unidad de Estadística de Información, Oficina de Planeación, UFPS





UNIVERSIDAD FRANCISCO DE PAULA SANTANDER
HISTORICO PROGRAMAS PROPIOS DE PREGRADO PRESENCIAL, A DISTANCIA Y POSGRADOS
2018-2025

PROGRAMA	2018	2019	2020	2021	2022	2023	2024	2025
PREGRADO PRESENCIAL	24	25	25	25	25	25	24	25
PREGRADO DISTANCIA	0	0	1	1	1	1	1	2
TECNOLOGICO PREGRADO PRESENCIAL	2	2	2	2	2	2	2	2
TECNOLOGICO PREGRADO A DISTANCIA	3	3	3	3	2	2	4	3
POSGRADO (DOCTORADO, MAESTRIA Y ESPECIALIZACIONES)	9	8	12	13	14	14	16	16
TOTAL PROGRAMAS	38	38	43	44	44	44	47	48

Fuente: Vicerrectoría Académica

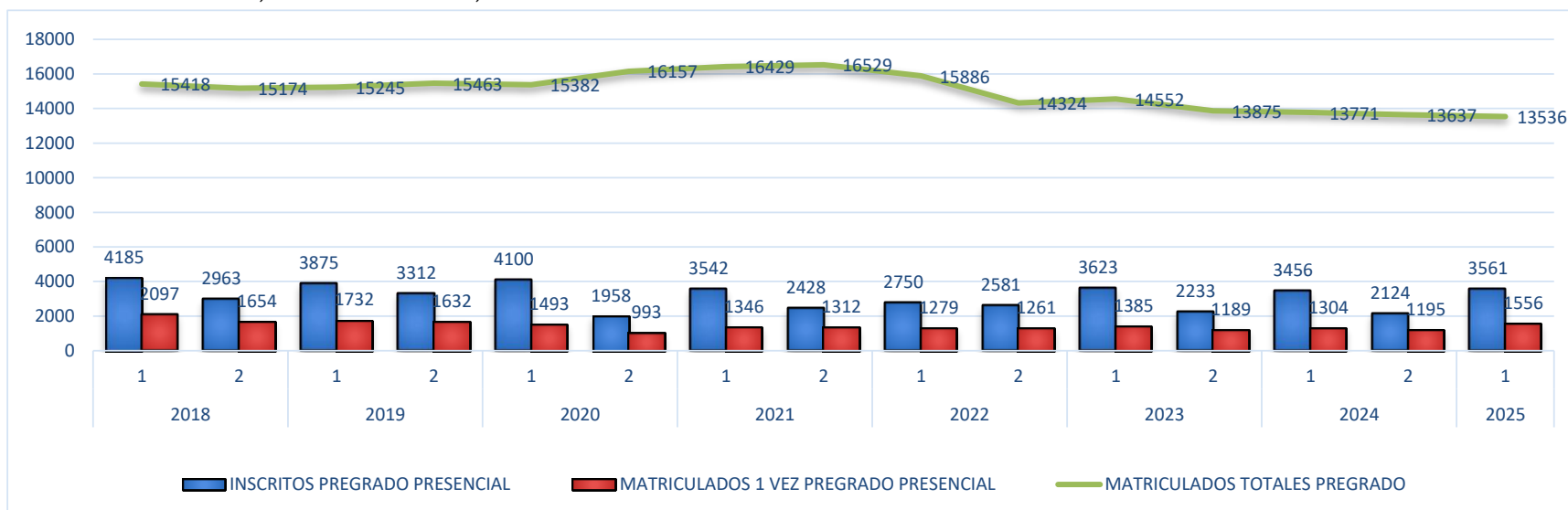
NOTA: Actualmente la Institución Cuenta con ocho programas de pregrado presencial con Acreditación de Alta Calidad (Enfermería, Ingeniería Biotecnológica, Ingeniería de Sistemas, Ingeniería Electrónica, Comunicación Social, Ingeniería Agronómica, Ingeniería Ambiental y Licenciatura en Matemáticas) y un programa de Posgrado con Acreditación de Alta Calidad (Maestría en Práctica Pedagógica).



UNIVERSIDAD FRANCISCO DE PAULA SANTANDER
ABSORCIÓN DE INSCRITOS Y MATRICULADOS PRIMERA VEZ EN PREGRADO PRESENCIAL
SERIE HISTÓRICA 2018-2025

	2018		2019		2020		2021		2022		2023		2024		2025
	1	2	1	2	1	2	1	2	1	2	1	2	1	2	1
INSCRITOS PREGRADO PRESENCIAL	4185	2963	3875	3312	4100	1958	3542	2428	2750	2581	3623	2233	3456	2124	3561
ADMITIDOS	2385	1853	1977	1852	1727	1212	1640	1490	1455	1416	1562	1340	1472	1385	1784
MATRICULADOS 1 VEZ PREGRADO PRESENCIAL	2097	1654	1732	1632	1493	993	1346	1312	1279	1261	1385	1189	1304	1195	1556
MATRICULADOS TOTALES PREGRADO	15418	15174	15245	15463	15382	16157	16429	16529	15886	14324	14552	13875	13771	13637	13536
INDICE DE ABSORCIÓN %	50	56	45	49	36	51	38	54	47	49	38	53	38	56	44

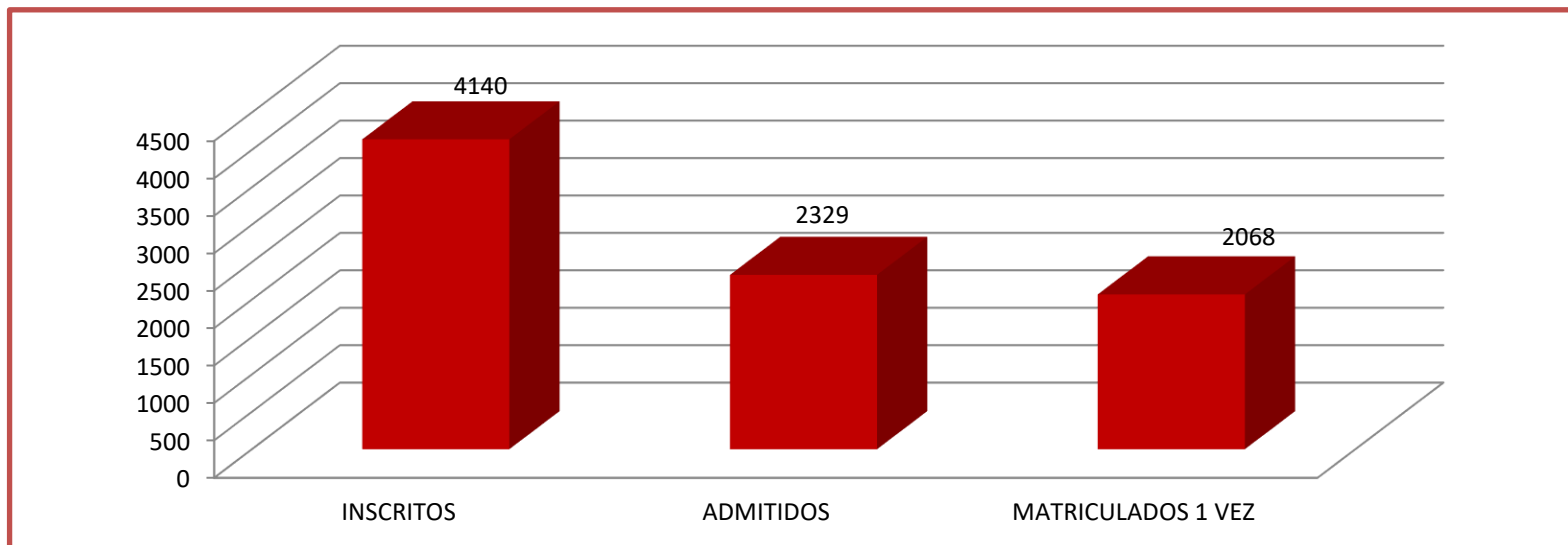
FUENTE: Unidad Estadística, Oficina de Planeación, UFPS





ABSORCIÓN DE ESTUDIANTES MATRICULADOS EN LA UFPS AÑO 2025-1

TOTAL INSCRITOS	→	4140
TOTAL ADMITIDOS	→	2329
TOTAL MATRICULADOS PRIMERA VEZ	→	2068
RELACION ADMITIDOS VS. INSCRITOS	→	56,26%
RELACION MATRICULADOS NUEVOS VS. INSCRITOS	→	49,95%



Fuente: Unidad de Información y Estadística, UFPS.

Nota: Incluye pregrado presencial a distancia y posgrados.

La Universidad Francisco de Paula Santander admitió en todos sus programas el 56,26% de sus inscritos de los cuales el 49,95% se matriculó por primera vez.



POBLACION ESTUDIANTIL

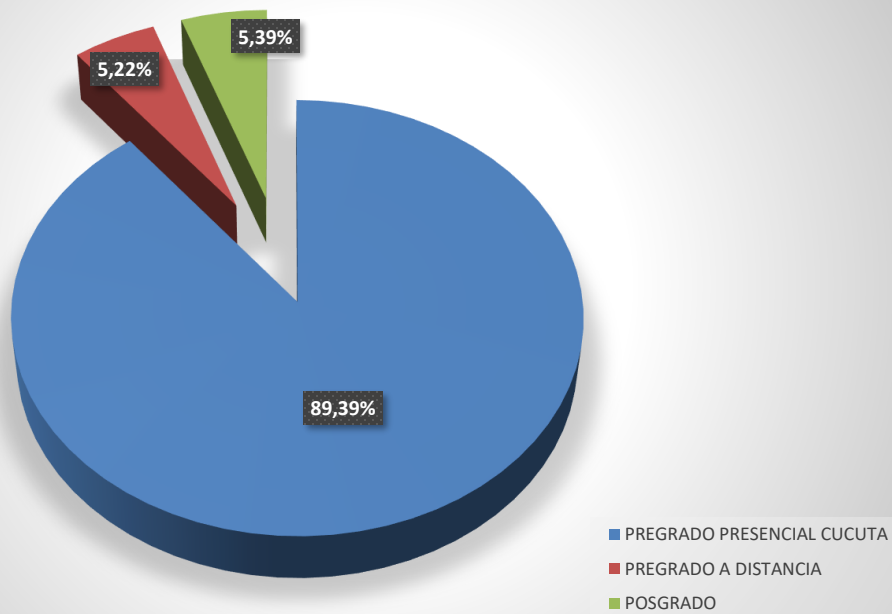


**MATRICULA GENERAL DE LOS ESTUDIANTES DE LA UFPS, SEGÚN
METODOLOGIA DE ESTUDIO
PRIMER PERÍODO ACADEMICO 2025**

	ESTUDIANTES	%
PREGRADO PRESENCIAL CUCUTA	13536	89,39
PREGRADO A DISTANCIA	790	5,22
POSGRADO	816	5,39
TOTAL ESTUDIANTES MATRICULADOS	15142	100

FUENTE: SNIES. Unidad de Estadística, Oficina de Planeación

**DISTRIBUCION DE LOS ESTUDIANTES MATRICULADOS EN LA UNIVERSIDAD
FRANCISCO DE PAULA SANTANDER.**





**DISTRIBUCIÓN DE LOS ESTUDIANTES INSCRITOS EN LOS PROGRAMAS ACADEMICOS
DE PREGRADO PRESENCIAL , SEGÚN FACULTADES, PROGRAMAS Y GÉNERO
PRIMER PERÍODO ACADEMICO 2025**

FACULTAD /PROGRAMA	FEMENINO	MASCULINO	TOTAL
INGENIERIA	318	989	1.307
INGENIERIA CIVIL	44	121	165
INGENIERIA DE MINAS	15	41	56
INGENIERIA DE SISTEMAS	82	411	493
INGENIERIA MECANICA	7	70	77
INGENIERIA ELECTROMECHANICA	13	73	86
INGENIERIA ELECTRONICA	12	64	76
INGENIERIA INDUSTRIAL	74	102	176
TECNOLOGIA EN OBRAS CIVILES	24	61	85
TECNOLOGIA EN PROCESOS INDUSTRIALES	47	46	93
CIENCIAS EMPRESARIALES	381	323	704
ADMINISTRACION DE EMPRESAS DIURNA	65	54	119
ADMINISTRACION DE EMPRESAS NOCTURNA	37	33	70
CONTADURÍA PÚBLICA DIURNA	84	60	144
CONTADURÍA PÚBLICA NOCTURNA	49	41	90
COMERCIO INTERNACIONAL	146	135	281
EDUCACION,ARTE Y HUMANIDADES	586	251	837
LICENCIATURA EN MATEMATICAS	30	17	47
LICENCIATURA EN CIENCIAS NATURALES Y EDUCACION AMBIENTAL	33	27	60
LICENCIATURA EN EDUCACIÓN INFANTIL	149	4	153
TRABAJO SOCIAL	119	24	143
DERECHO	92	77	169
COMUNICACION SOCIAL	80	34	114
ARQUITECTURA	83	68	151
CIENCIAS AGRARIAS Y DEL MEDIO AMB.	188	163	351
INGENIERÍA AGROINDUSTRIAL	19	18	37
INGENIERIA AGRONOMICA	28	35	63
INGENIERIA AMBIENTAL	32	38	70
INGENIERIA BIOTECNOLOGICA	46	24	70
ZOOTECNIA	63	48	111
CIENCIAS BASICAS	20	13	33
QUÍMICA INDUSTRIAL	20	13	33
CIENCIAS DE LA SALUD	258	71	329
ENFERMERIA	200	51	251
SEGURIDAD Y SALUD EN EL TRABAJO	58	20	78
TOTAL INSCRITOS	1.751	1.810	3.561

FUENTE: Unidad de Información y Estadística, Oficina de Planeación



**DISTRIBUCIÓN DE LOS ESTUDIANTES MATRICULADOS POR PRIMERA VEZ EN
PREGRADO PRESENCIAL SEGÚN FACULTADES, PROGRAMAS Y GENERO.
PRIMER PERÍODO ACADÉMICO 2025**

FACULTAD / PROGRAMA	ESTUDIANTES MATRICULADOS 1 VEZ		
	FEMENINO	MASCUL	TOTAL
INGENIERIA	186	446	632
INGENIERIA CIVIL	21	51	72
INGENIERIA DE MINAS	14	39	53
INGENIERIA DE SISTEMAS	17	50	67
INGENIERIA ELECTROMECHANICA	11	57	68
INGENIERIA ELECTRONICA	10	52	62
INGENIERIA INDUSTRIAL	37	42	79
INGENIERIA MECANICA	7	56	63
TECNOLOGIA EN OBRAS CIVILES	22	54	76
TECNOLOGIA EN PROCESOS INDUSTRIALES	47	45	92
CIENCIAS EMPRESARIALES	139	132	271
ADMINISTRACION DE EMPRESAS DIURNA	28	20	48
ADMINISTRACION DE EMPRESAS NOCTURNA	16	25	41
CONTADURÍA PÚBLICA DIURNA	34	26	60
CONTADURÍA PÚBLICA NOCTURNA	25	22	47
COMERCIO INTERNACIONAL	36	39	75
EDUCACION,ARTE Y HUMANIDADES	213	89	302
LICENCIATURA EN MATEMATICAS	28	14	42
TRABAJO SOCIAL	34	6	40
DERECHO	17	20	37
LICENCIATURA EN CIENCIAS NATURALES Y EDUCACION AMBIENTAL	25	19	44
LICENCIATURA EN EDUCACION INFANTIL	53	1	54
COMUNICACION SOCIAL	30	13	43
ARQUITECTURA	26	16	42
CIENCIAS AGRARIAS Y DEL MEDIO AMB.	124	119	243
INGENIERÍA AGROINDUSTRIAL	18	16	34
INGENIERIA AGRONOMICA	18	29	47
INGENIERIA AMBIENTAL	26	28	54
INGENIERIA BIOTECNOLOGICA	36	20	56
ZOOTECNIA	26	26	52
CIENCIAS BASICAS	16	12	28
QUÍMICA INDUSTRIAL	16	12	28
CIENCIAS DE LA SALUD	56	24	80
ENFERMERIA	29	10	39
SEGURIDAD Y SALUD EN EL TRABAJO	27	14	41
TOTAL MATRICULADOS	734	822	1.556

FUENTE: Unidad de Información y Estadística, Oficina de Planeación



DISTRIBUCIÓN DE LA EDAD DE LOS ESTUDIANTES MATRICULADOS POR PRIMERA VEZ, SEGÚN PROGRAMAS. PRIMER PERÍODO ACADÉMICO 2025

FACULTAD	16-17 AÑOS	18-20 AÑOS	21-25 AÑOS	26 A 30 AÑOS	31 A 40 AÑOS	>41 AÑOS	TOTAL
INGENIERIA CIVIL	17	47	6		1	1	72
INGENIERIA DE MINAS	19	29	4	1			53
INGENIERIA DE SISTEMAS	24	37	5	1			67
INGENIERIA ELECTROMECHANICA	15	46	5	1	1		68
INGENIERIA ELECTRONICA	17	42	3				62
INGENIERIA INDUSTRIAL	26	37	9	4	3		79
INGENIERIA MECANICA	23	37	3				63
TECNOLOGIA EN OBRAS CIVILES	20	46	9	1			76
TECNOLOGIA EN PROCESOS INDUSTRIALES	17	70	5				92
ADMINISTRACION DE EMPRESAS DIURNA	13	28	7				48
ADMINISTRACION DE EMPRESAS NOCTURNA		14	19	3	3	2	41
CONTADURIA PUBLICA DIURNA	22	36	1	1			60
CONTADURIA PUBLICA NOCTURNA	4	17	16	5	3	2	47
COMERCIO INTERNACIONAL	23	49	3				75
DERECHO	12	23	2				37
LICENCIATURA EN MATEMATICAS	11	28	2	1			42
ARQUITECTURA	8	29	4	1			42
COMUNICACION SOCIAL	10	28	5				43
LICENCIATURA EN CIENCIAS NATURALES Y EDUCACION AMBIENTAL	13	25	6				44
LICENCIATURA EN EDUCACIÓN INFANTIL	15	34	4		1		54
TRABAJO SOCIAL	6	29	3	1	1		40
INGENIERÍA AGROINDUSTRIAL	5	25	3	1			34
INGENIERIA AGRONOMICA	12	31	4				47
INGENIERIA AMBIENTAL	15	35	4				54
INGENIERIA BIOTECNOLOGICA	15	38	2	1			56
ZOOTECNIA	18	32	2				52
QUIMICA INDUSTRIAL	11	16	1				28
SEGURIDAD Y SALUD EN EL TRABAJO	5	21	12	2	1		41
ENFERMERIA	3	28	4	3	1		39
TOTAL ESTUDIANTES MATRICULADOS	399	957	153	27	15	5	1556
PORCENTAJE	25,6	61,5	9,8	1,7	1,0	0,32	100,0

FUENTE: Unidad de Información y Estadística, Oficina de Planeación

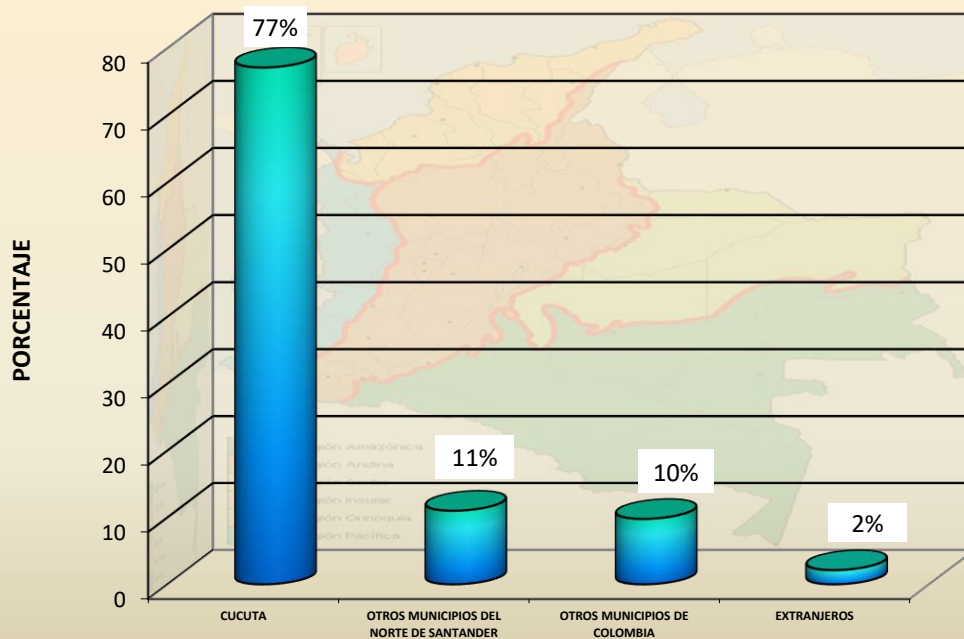


**DISTRIBUCIÓN DEL ORIGEN GEOGRÁFICO DE LOS ESTUDIANTES MATRICULADOS POR PRIMERA VEZ EN PREGRADO PRESENCIAL, EN LA UNIVERSIDAD FRANCISCO DE PAULA SANTANDER
PRIMER PERÍODO ACADEMICO 2025**

REGION	TOTAL	%
CUCUTA	1200	77
OTROS MUNICIPIOS DEL NORTE DE SANTANDER	171	11
OTROS MUNICIPIOS DE COLOMBIA	152	10
EXTRANJEROS	33	2
TOTAL	1556	100

FUENTE: Unidad de Información y Estadística, Oficina de Planeación

DISTRIBUCION DE LOS ESTUDIANTES MATRICULADOS POR PRIMERA VEZ EN PREGRADO PRESENCIAL EN LA UNIVERSIDAD FRANCISCO DE PAULA SANTANDER, SEGÚN ORIGEN GEOGRAFICO.





UNIVERSIDAD FRANCISCO DE PAULA SANTANDER
DISTRIBUCIÓN DE LOS ESTUDIANTES MATRICULADOS EN PREGRADO PRESENCIAL, EN
LAS DIFERENTES FACULTADES, SEGÚN EL SECTOR OFICIAL O PRIVADO
AL QUE PERTENECEN LOS COLEGIOS

PROGRAMA	PRIMER PERÍODO ACADÉMICO 2025		
	OFICIAL	PRIVADO	TOTAL
INGENIERIA CIVIL	59	13	72
INGENIERIA DE MINAS	44	9	53
INGENIERIA DE SISTEMAS	50	17	67
INGENIERIA ELECTROMECHANICA	56	12	68
INGENIERIA ELECTRONICA	53	9	62
INGENIERIA INDUSTRIAL	68	11	79
INGENIERIA MECANICA	47	16	63
TECNOLOGIA EN OBRAS CIVILES	62	14	76
TECNOLOGIA EN PROCESOS INDUSTRIALES	78	14	92
ADMINISTRACION DE EMPRESAS	36	12	48
ADMINISTRACION DE EMPRESAS NOCTURNA	31	10	41
CONTADURIA PUBLICA	51	9	60
CONTADURIA PUBLICA NOCTURNA	41	6	47
COMERCIO INTERNACIONAL	58	17	75
LICENCIATURA EN CIENCIAS NATURALES Y EDUCACION AMBIENTAL	43	1	44
LICENCIATURA EN EDUCACIÓN INFANTIL	52	2	54
LICENCIATURA EN MATEMATICAS	39	3	42
ARQUITECTURA	29	13	42
COMUNICACION SOCIAL	34	9	43
DERECHO	29	8	37
TRABAJO SOCIAL	35	5	40
INGENIERÍA AGROINDUSTRIAL	31	3	34
INGENIERIA AGRONOMICA	40	7	47
INGENIERIA AMBIENTAL	50	4	54
INGENIERIA BIOTECNOLOGICA	47	9	56
ZOOTECNIA	46	6	52
QUIMICA INDUSTRIAL	23	5	28
ENFERMERIA	30	9	39
SEGURIDAD Y SALUD EN EL TRABAJO	38	3	41
TOTAL MATRICULADOS EN PREGRADO PRESENCIAL	1.300	256	1.556
PORCENTAJE	83,5	16,5	100,0

FUENTE: Unidad de Información y Estadística, Oficina de Planeación

**DISTRIBUCIÓN DE LOS ESTUDIANTES MATRICULADOS EN
PREGRADO PRESENCIAL, SEGÚN FACULTADES, PROGRAMA Y GENERO.
PRIMER PERÍODO ACADÉMICO 2025**

FACULTAD/PROGRAMA	ESTUDIANTES MATRICULADOS		
	Mujeres	Hombres	Total
INGENIERIA	1.376	3.548	4.924
INGENIERIA CIVIL	268	499	767
INGENIERIA CIVIL NOCTURNA	32	89	121
INGENIERIA DE MINAS	155	321	476
INGENIERIA DE SISTEMAS	112	565	677
INGENIERIA ELECTROMECHANICA	61	443	504
INGENIERIA ELECTRONICA	74	474	548
INGENIERIA INDUSTRIAL	326	354	680
INGENIERIA MECANICA	38	389	427
TECNOLOGIA EN OBRAS CIVILES	121	275	396
TECNOLOGIA EN PROCESOS INDUSTRIALES	189	139	328
CIENCIAS EMPRESARIALES	1.582	1.072	2.654
ADMINISTRACION DE EMPRESAS	317	277	594
ADMINISTRACION DE EMPRESAS NOCTURNA	235	178	413
CONTADURIA PUBLICA	385	209	594
CONTADURIA PUBLICA NOCTURNA	263	142	405
COMERCIO INTERNACIONAL	382	266	648
EDUCACION,ARTE Y HUMANIDADES	2.029	987	3.016
LICENCIATURA EN CIENCIAS NATURALES Y EDUCACION AMBIENT	264	138	402
LICENCIATURA EN EDUCACIÓN INFANTIL	396	11	407
LICENCIATURA EN MATEMATICAS	170	183	353
LICENCIATURA EN MATEMATICAS E INFORMATICA	1		1
DERECHO	299	248	547
ARQUITECTURA	246	210	456
COMUNICACION SOCIAL	263	115	378
TRABAJO SOCIAL	371	75	446
TRABAJO SOCIAL NOCTURNA	19	7	26
CIENCIAS AGRARIAS Y DEL MEDIO AMB.	1.172	909	2.081
INGENIERIA AGROINDUSTRIAL ANTIGUA		4	4
INGENIERÍA AGROINDUSTRIAL	191	138	329
INGENIERIA AGRONOMICA	171	206	377
INGENIERIA AMBIENTAL	305	250	555
INGENIERIA BIOTECNOLOGICA	310	171	481
INGENIERIA PECUARIA	1	3	4
ZOOTECNIA	194	137	331
CIENCIAS BASICAS	128	97	225
QUIMICA INDUSTRIAL	128	97	225
CIENCIAS DE LA SALUD	448	188	636
ENFERMERIA	239	93	332
SEGURIDAD Y SALUD EN EL TRABAJO	209	95	304
TOTAL MATRICULADOS EN PREGRADO PRESENCIAL	6.735	6.801	13.536
PORCENTAJE	49,8	50,2	100

FUENTE: Unidad de Información y Estadística, Oficina de Planeación

* Programas que están en estado de culminación.

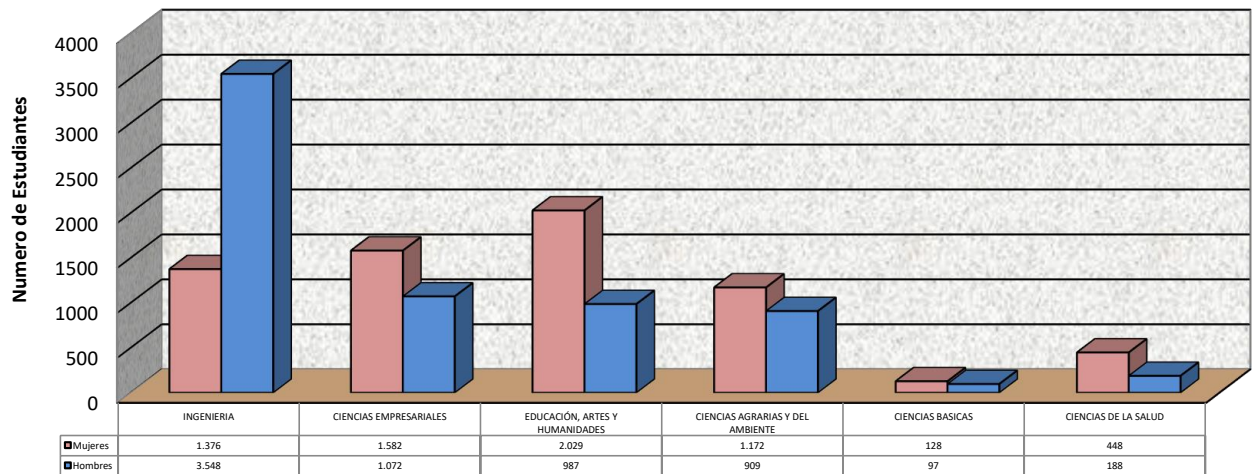


DISTRIBUCIÓN DE LOS ESTUDIANTES MATRICULADOS EN LOS PROGRAMAS ACADÉMICOS DE PREGRADO PRESENCIAL, SEGÚN FACULTADES Y GÉNERO. PRIMER PERIODO ACADÉMICO 2025

FACULTAD	ESTUDIANTES MATRICULADOS		
	Mujeres	Hombres	Total
INGENIERIA	1.376	3.548	4.924
CIENCIAS EMPRESARIALES	1.582	1.072	2.654
EDUCACIÓN, ARTES Y HUMANIDADES	2.029	987	3.016
CIENCIAS AGRARIAS Y DEL AMBIENTE	1.172	909	2.081
CIENCIAS BASICAS	128	97	225
CIENCIAS DE LA SALUD	448	188	636
TOTAL MATRICULADOS EN PREGRADO	6.735	6.801	13.536
PORCENTAJE	49,8	50,2	100

FUENTE: Unidad de Información y Estadística, Oficina de Planeación

DISTRIBUCION DE LOS ESTUDIANTES MATRICULADOS EN LA UNIVERSIDAD FRANCISCO DE PAULA SANTANDER, SEGUN GENERO Y FACULTAD





DISTRIBUCIÓN DE LOS ESTUDIANTES MATRICULADOS EN PREGRADO PRESENCIAL, SEGÚN PROGRAMA Y NIVEL PRIMER PERÍODO ACADÉMICO 2025

PROGRAMA	1	2	3	4	5	6	7	8	9	10	11	TOTAL
ADMINISTRACION DE EMPRESAS	49	36	38	39	35	55	68	73	47	154		594
ADMINISTRACION DE EMPRESAS NOCTURNA	40	36	37	32	30	39	38	43	30	45	43	413
CONTADURIA PUBLICA	61	48	48	48	54	46	98	58	130	3		594
CONTADURIA PUBLICA NOCTURNA	54	51	43	37	33	35	41	44	65	2		405
COMERCIO INTERNACIONAL	76	51	59	53	51	44	68	66	57	123		648
ARQUITECTURA	41	40	44	32	25	56	31	29	31	127		456
COMUNICACION SOCIAL	44	44	43	40	38	40	44	85				378
LICENCIATURA EN CIENCIAS NATURALES Y EDUCACION AMBIENTAL	47	44	45	47	25	26	36	39	29	64		402
LICENCIATURA EN EDUCACIÓN INFANTIL	54	42	40	38	43	38	40	33	79			407
LICENCIATURA EN MATEMATICAS	42	36	44	23	38	32	22	23	33	60		353
LICENCIATURA EN MATEMATICAS E INFORMATICA									1			1
TRABAJO SOCIAL	42	35	36	36	39	44	42	44	25	103		446
TRABAJO SOCIAL NOCTURNA					1		3	2	1	19		26
DERECHO	36	44	41	41	35	37	37	35	42	199		547
ENFERMERIA	46	41	39	22	41	29	26	88				332
SEGURIDAD Y SALUD EN EL TRABAJO	46	52	27	31	29	22	29	68				304
INGENIERIA AGROINDUSTRIAL						1		2		1		4
INGENIERÍA AGROINDUSTRIAL	51	27	32	28	33	27	18	29	18	66		329
INGENIERIA AGRONOMICA	57	60	26	36	27	22	14	31	34	70		377
INGENIERIA AMBIENTAL	59	62	56	43	34	51	40	42	47	121		555
INGENIERIA BIOTECNOLOGICA	63	47	46	21	50	36	37	25	45	111		481
INGENIERIA PECUARIA										4		4
ZOOTECNIA	53	60	47	31	36	18	16	14	18	38		331
INGENIERIA CIVIL	71	57	68	56	74	50	67	78	57	189		767
INGENIERIA CIVIL NOCTURNA			1	6	1	79	1		1	32		121
INGENIERIA DE MINAS	69	52	31	33	29	37	55	30	49	91		476
INGENIERIA DE SISTEMAS	75	64	67	80	72	76	75	37	31	100		677
INGENIERIA ELECTROMECHANICA	75	73	53	64	41	25	31	44	14	84		504
INGENIERIA ELECTRONICA	66	68	76	67	51	50	53	31	36	50		548
INGENIERIA INDUSTRIAL	85	84	52	64	38	54	58	24	64	157		680
INGENIERIA MECANICA	80	51	55	45	45	22	21	19	15	74		427
TECNOLOGIA EN OBRAS CIVILES	78	89	53	44	42	90						396
TECNOLOGIA EN PROCESOS INDUSTRIALES	101	62	45	22	43	55						328
QUIMICA INDUSTRIAL	31	38	43	24	9	12	11	9	16	32		225
TOTAL	1692	1494	1335	1183	1142	1248	1120	1145	1015	2119	43	13536

FUENTE: Unidad de Información Estadística, Oficina de Planeación, UFPS.

ESTRATIFICACION INTERNA DE LOS ESTUDIANTES EN PREGRADO PRESENCIAL SEGÚN FACULTADES Y PROGRAMAS ACADÉMICOS CON SUS VARIABLES SOCIOECONÓMICAS QUE DETERMINAN LA ESTRATIFICACION. PRIMER PERIODO ACADÉMICO 2025

FACULTAD/PROGRAMAS	PORCENTAJE DEL PAGO DE LA MATRICULA											TOTAL
	0.50 SMMLV	0.75 SMMLV	1.00 SMMLV	1.50 SMMLV	1.75 SMMLV	2.00 SMMLV	2.25 SMMLV	2.50 SMMLV	2.75 SMMLV	3.00 SMMLV	3.50 SMMLV	
INGENIERIA	35	3310	1077	343	4	74	1	43		22	15	4924
INGENIERIA CIVIL	7	494	190	41		19		9		5	2	767
INGENIERIA CIVIL NOCTURNA				116	4		1					121
INGENIERIA DE MINAS	5	370	83	14		4						476
INGENIERIA DE SISTEMAS	10	427	162	46		12		11		5	4	677
INGENIERIA ELECTROMECHANICA	2	370	104	17		5		3		2	1	504
INGENIERIA ELECTRONICA	1	377	113	38		8		5		4	2	548
INGENIERIA INDUSTRIAL	5	476	152	28		8		2		4	5	680
INGENIERIA MECANICA	4	299	87	17		10		7		2	1	427
TECNOLOGIA EN OBRAS CIVILES		271	102	17		3		3				396
TECNOLOGIA EN PROCESOS INDUSTRIALES	1	226	84	9		5		3				328
CIENCIAS EMPRESARIALES	32	1316	381	772	88	41	7	6	2	4	5	2654
ADMINISTRACION DE EMPRESAS	17	434	117	16		6				2	2	594
ADMINISTRACION DE EMPRESAS NOCTURNA				365	34	5	7		2			413
CONTADURIA PUBLICA	10	442	121	16		5						594
CONTADURIA PUBLICA NOCTURNA				341	54	9				1		405
COMERCIO INTERNACIONAL	5	440	143	34		16		6		1	3	648
EDUCACION,ARTE Y HUMANIDADES	11	2094	656	157	3	46	0	21		8	20	3016
LICENCIATURA EN CIENCIAS NATURALES Y EDUCACION AMBIENTAL	2	321	63	11		2				1	2	402
LICENCIATURA EN EDUCACIÓN INFANTIL		303	89	7		3		2			3	407
LICENCIATURA EN MATEMATICAS		249	88	9		2		2			3	353
LICENCIATURA EN MATEMATICAS E INFORMATICA		1										1
DERECHO	5	379	115	26		14		5		1	2	547
ARQUITECTURA	3	262	116	41		13		8		5	8	456
COMUNICACION SOCIAL		245	95	26		7		3			2	378
TRABAJO SOCIAL	1	334	90	16		3		1		1		446
TRABAJO SOCIAL NOCTURNA				21	3	2						26
CIENCIAS AGRARIAS Y DEL MEDIO AMB.	17	1475	466	71	0	22	0	12	0	9	9	2081
INGENIERIA AGROINDUSTRIAL ANTIGUA	2	2										4
INGENIERÍA AGROINDUSTRIAL	7	251	63	6		1				1		329
INGENIERIA AGRONOMICA		279	77	13		5				1	2	377
INGENIERIA AMBIENTAL	4	386	126	24		9		1		3	2	555
INGENIERIA BIOTECNOLOGICA	3	334	110	20		2		8		2	2	481
INGENIERIA PECUARIA	1	2	1									4
ZOOTECNIA		221	89	8		5		3		2	3	331
CIENCIAS BASICAS	0	151	55	11	0	5	0	0		1	2	225
QUIMICA INDUSTRIAL		151	55	11		5				1	2	225
CIENCIAS DE LA SALUD	0	213	91	295	23	6	2	2	1	2	1	636
ENFERMERIA		213	91	21		3		1		2	1	332
SEGURIDAD Y SALUD EN EL TRABAJO				274	23	3	2	1	1			304
TOTAL	95	8559	2726	1649	118	194	10	84	3	46	52	13536
PORCENTAJE	0,70	63,23	20,14	12,18	0,87	1,43	0,07	0,62	0,02	0,34	0,38	100,0

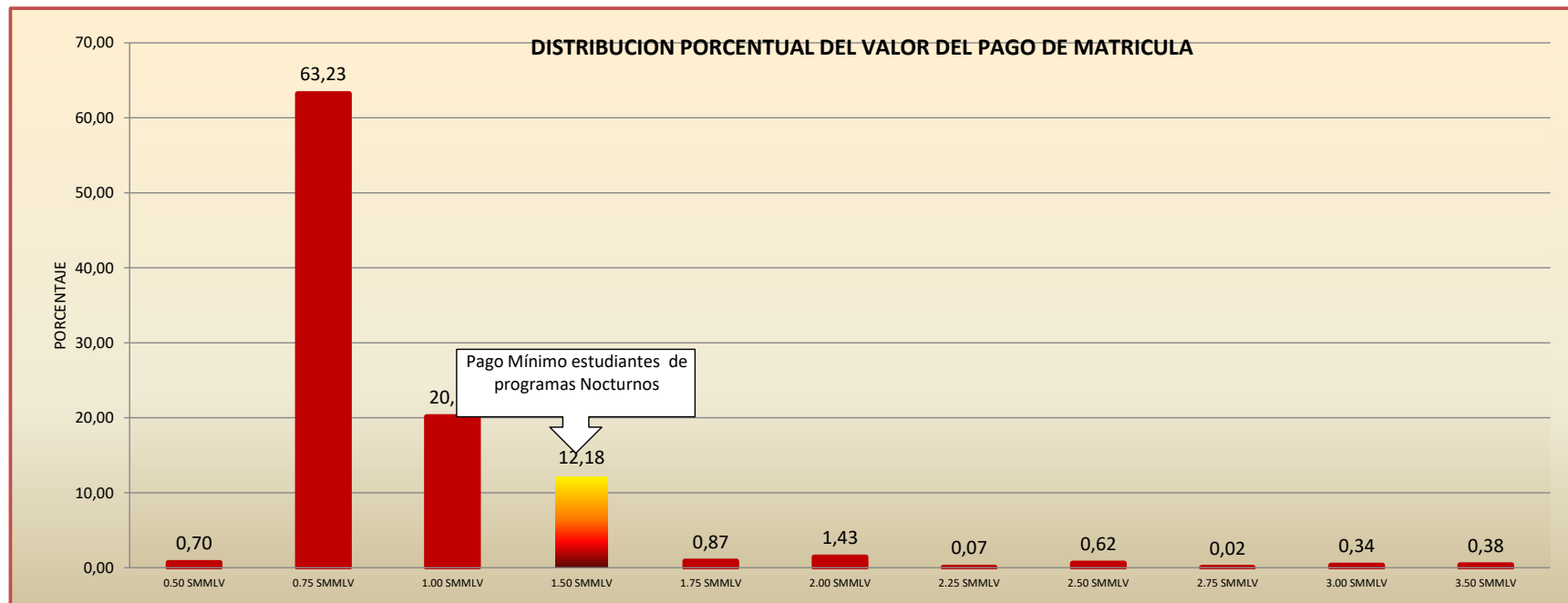
FUENTE: Unidad de Información y Estadística, Oficina de Planeación



DISTRIBUCION PORCENTUAL DEL VALOR DEL PAGO DE MATRICULA DE LOS ESTUDIANTES EN PREGRADO PRESENCIAL SEGÚN FACULTADES Y PROGRAMAS ACADÉMICOS CON SUS VARIABLES SOCIOECONÓMICAS QUE DETERMINAN EL VALOR DE LA MATRICULA. PRIMER PERIODO ACADÉMICO 2025

	PORCENTAJE DEL PAGO DE LA MATRICULA											
	0.50 SMMLV	0.75 SMMLV	1.00 SMMLV	1.50 SMMLV	1.75 SMMLV	2.00 SMMLV	2.25 SMMLV	2.50 SMMLV	2.75 SMMLV	3.00 SMMLV	3.50 SMMLV	TOTAL
TOTAL DE ESTUDIANTES DE PREGRADO PRESENCIAL	95	8559	2726	1649	118	194	10	84	3	46	52	13536
PORCENTAJE	0,70	63,23	20,14	12,18	0,87	1,43	0,07	0,62	0,02	0,34	0,38	100,0

FUENTE: Unidad de Información y Estadística, Oficina de Planeación





CLASIFICACION SOCIOECONOMICA DE LA UFPS SEGÚN ACUERDO 071 DE 1991

PRESENCIAL DIURNA *		
Rango de Matrícula	Nivel del Ingreso mensual en SMLV	Liquidación de matrícula en SMMLV
1	0 a 2 SMMLV	0.50 SMMLV
2	2 SMMLV + \$ 1 a 3 SMMLV	0.75 SMMLV
3	3 SMMLV + \$ 1 a 4 SMMLV	1.00 SMMLV
4	4 SMMLV + \$ 1 a 5 SMMLV	1.50 SMMLV
5	5 SMMLV + \$ 1 a 6 SMMLV	2.00 SMMLV
6	6 SMMLV + \$ 1 a 8 SMMLV	2.50 SMMLV
7	8 SMMLV + \$ 1 a 10 SMMLV	3.00 SMMLV
8	Más de 10 SMMLV o sin información	3.50 SMMLV

PRESENCIAL NOCTURNA *		
1	0 a 2 SMMLV	1.50 SMMLV
2	2 SMMLV + \$ 1 a 3 SMMLV	1.75 SMMLV
3	3 SMMLV + \$ 1 a 4 SMMLV	2.00 SMMLV
4	4 SMMLV + \$ 1 a 5 SMMLV	2.25 SMMLV
5	5 SMMLV + \$ 1 a 6 SMMLV	2.50 SMMLV
6	6 SMMLV + \$ 1 a 8 SMMLV	2.75 SMMLV
7	8 SMMLV + \$ 1 a 10 SMMLV	3.00 SMMLV
8	Más de 10 SMMLV o sin información	3.50 SMMLV

FUENTE: acuerdo 071 del 26 de dic. de 1991 del Consejo Superior Universitario.



ESTRATIFICACION SEGÚN LA ZONA DE RESIDENCIA DE LOS ESTUDIANTES EN PREGRADO. PRIMER PERIODO ACADÉMICO 2025

FACULTAD/PROGRAMAS	ESTRATO						
	1	2	3	4	5	6	TOTAL
INGENIERIA	1896	2322	634	58	13	1	4924
INGENIERIA CIVIL	277	349	132	6	2	1	767
INGENIERIA CIVIL NOCTURNA	31	69	20	1			121
INGENIERIA DE MINAS	245	187	43	1			476
INGENIERIA DE SISTEMAS	215	335	111	10	6		677
INGENIERIA ELECTROMECANICA	223	222	52	6	1		504
INGENIERIA ELECTRONICA	198	274	68	6	2		548
INGENIERIA INDUSTRIAL	271	316	91	1	1		680
INGENIERIA MECANICA	148	215	53	10	1		427
TECNOLOGIA EN OBRAS CIVILES	146	194	43	13			396
TECNOLOGIA EN PROCESOS INDUSTRIALES	142	161	21	4			328
CIENCIAS EMPRESARIALES	1078	1218	299	55	4	0	2654
ADMINISTRACION DE EMPRESAS	215	285	73	20	1		594
ADMINISTRACION DE EMPRESAS NOCTURNA	215	153	37	7	1		413
CONTADURIA PUBLICA	234	282	75	3			594
CONTADURIA PUBLICA NOCTURNA	201	172	25	7			405
COMERCIO INTERNACIONAL	213	326	89	18	2		648
EDUCACION,ARTE Y HUMANIDADES	1192	1439	341	35	6	3	3016
LICENCIATURA EN CIENCIAS NATURALES Y EDUCACION AMBIENTAL	189	187	24	2			402
LICENCIATURA EN EDUCACIÓN INFANTIL	161	199	45	2			407
LICENCIATURA EN MATEMATICAS	157	169	24		2	1	353
LICENCIATURA EN MATEMATICAS E INFORMATICA	1						1
COMUNICACION SOCIAL	146	187	36	8	1		378
DERECHO	189	273	82	3			547
ARQUITECTURA	146	210	84	11	3	2	456
TRABAJO SOCIAL	188	209	43	6			446
TRABAJO SOCIAL NOCTURNA	15	5	3	3			26
CIENCIAS AGRARIAS Y DEL MEDIO AMB.	867	976	219	12	7	0	2081
INGENIERIA AGROINDUSTRIAL ANTIGUA		4					4
INGENIERÍA AGROINDUSTRIAL	151	151	27				329
INGENIERIA AGRONOMICA	166	175	33	1	2		377
INGENIERIA AMBIENTAL	247	244	58	6			555
INGENIERIA BIOTECNOLOGICA	172	237	67	3	2		481
INGENIERIA PECUARIA	1	3					4
ZOOTECNIA	130	162	34	2	3		331
CIENCIAS BASICAS	80	112	28	2	2	1	225
QUIMICA INDUSTRIAL	80	112	28	2	2	1	225
CIENCIAS DE LA SALUD	251	320	63	2	0	0	636
ENFERMERIA	115	176	41				332
SEGURIDAD Y SALUD EN EL TRABAJO	136	144	22	2			304
TOTAL	5364	6387	1584	164	32	5	13536
PORCENTAJE	39,6	47,2	11,7	1,2	0,2	0,0	100,0

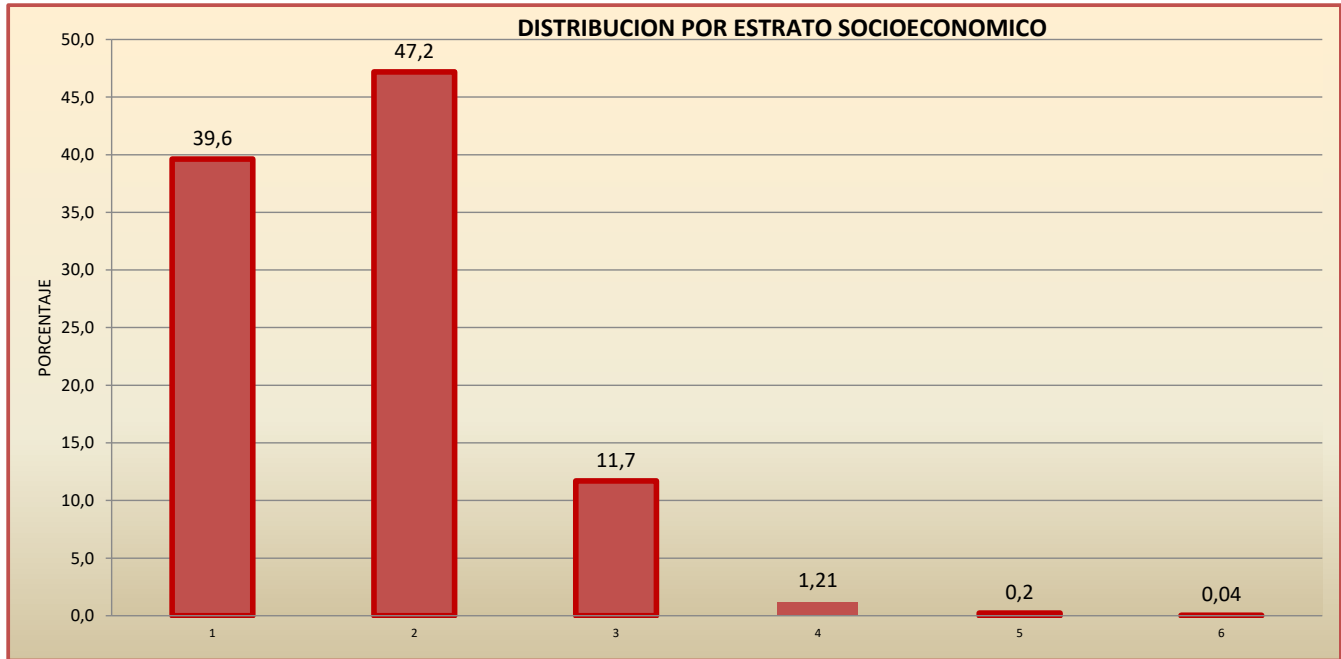
FUENTE: Unidad de Información y Estadística, Oficina de Planeación



ESTRATIFICACION SEGÚN LA ZONA DE RESIDENCIA DE LOS ESTUDIANTES EN PREGRADO PRESENCIAL .
PRIMER PERIODO ACADEMICO 2025

	ESTRATO						TOTAL
	1	2	3	4	5	6	
TOTAL DE ESTUDIANTES DE PREGRADO PRESENCIAL	5364	6387	1584	164	32	5	13536
PORCENTAJE	39,6	47,2	11,7	1,21	0,2	0,04	100,0

FUENTE: Unidad de Información y Estadística, Oficina de Planeación



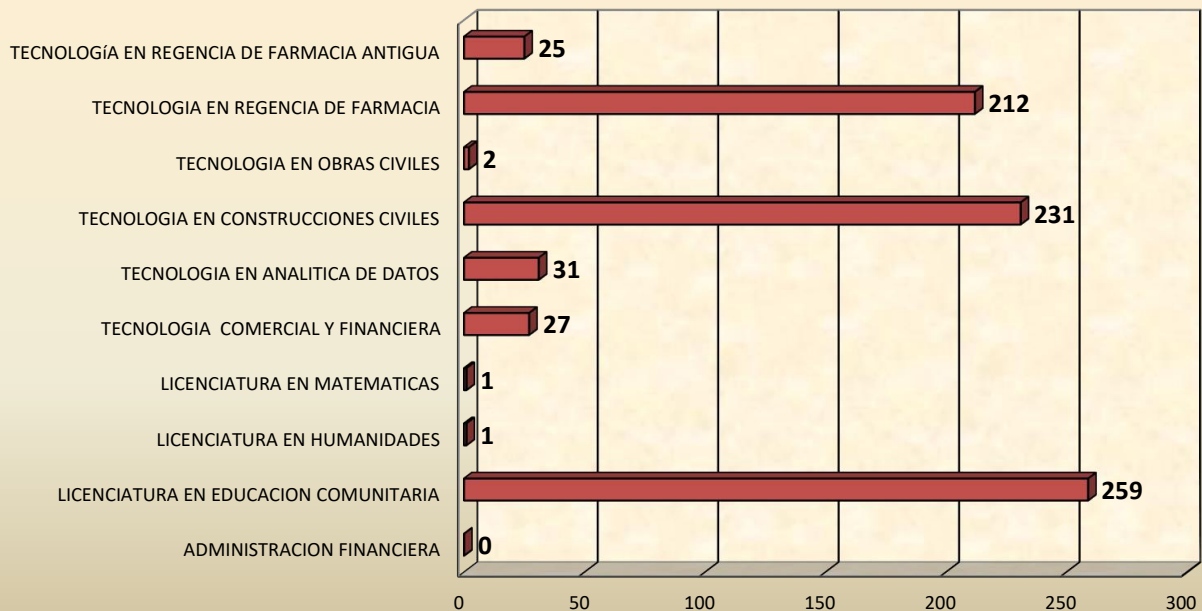


DISTRIBUCIÓN DE LOS ESTUDIANTES MATRICULADOS EN LOS PROGRAMAS ACADÉMICOS DE PREGRADO A DISTANCIA PRIMER PERÍODO ACADÉMICO 2025

PROGRAMAS	FEMENINO	MASCULINO	Total
ADMINISTRACION FINANCIERA	1		
LICENCIATURA EN EDUCACION COMUNITARIA	191	68	259
LICENCIATURA EN HUMANIDADES		1	1
LICENCIATURA EN MATEMATICAS		1	1
TECNOLOGIA COMERCIAL Y FINANCIERA	17	10	27
TECNOLOGIA EN ANALITICA DE DATOS	5	26	31
TECNOLOGIA EN CONSTRUCCIONES CIVILES	54	177	231
TECNOLOGIA EN OBRAS CIVILES	1	1	2
TECNOLOGIA EN REGENCIA DE FARMACIA	156	56	212
TECNOLOGÍA EN REGENCIA DE FARMACIA ANTIGUA	17	8	25
TOTAL MATRICULADOS EDUCACION A DISTANCIA	442	348	789

FUENTE: Unidad de Información y Estadística, Oficina de Planeación

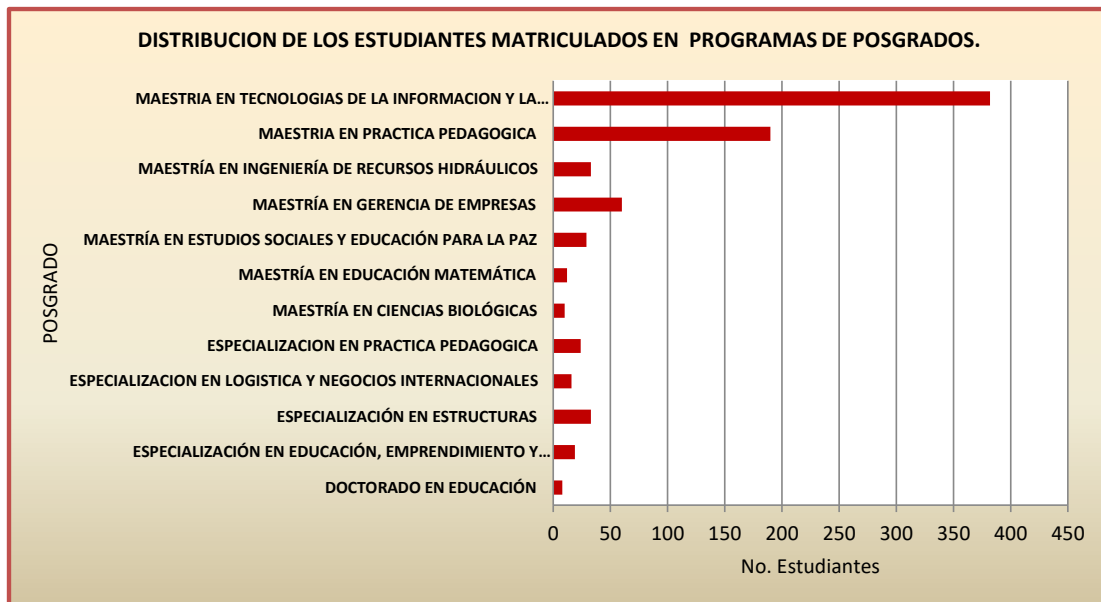
DISTRIBUCION DE LOS ESTUDIANTES MATRICULADOS EN LOS DIFERENTES PROGRAMAS ACADEMICOS DE LA MODALIDAD DE EDUCACION A DISTANCIA.



**DISTRIBUCIÓN DE LOS ESTUDIANTES MATRICULADOS EN LOS
PROGRAMAS DE POSGRADOS
PRIMER PERIODO ACADEMICO 2025**

POSGRADO	FEMENINO	MASCULINO	TOTAL
DOCTORADO EN EDUCACIÓN	5	3	8
ESPECIALIZACIÓN EN EDUCACIÓN, EMPRENDIMIENTO Y ECONOMÍA SOLIDARIA	11	8	19
ESPECIALIZACIÓN EN ESTRUCTURAS	7	26	33
ESPECIALIZACION EN LOGISTICA Y NEGOCIOS INTERNACIONALES	10	6	16
ESPECIALIZACION EN PRACTICA PEDAGOGICA	14	10	24
MAESTRÍA EN CIENCIAS BIOLÓGICAS	7	3	10
MAESTRÍA EN EDUCACIÓN MATEMÁTICA	5	7	12
MAESTRÍA EN ESTUDIOS SOCIALES Y EDUCACIÓN PARA LA PAZ	17	12	29
MAESTRÍA EN GERENCIA DE EMPRESAS	29	31	60
MAESTRÍA EN INGENIERÍA DE RECURSOS HIDRÁULICOS	16	17	33
MAESTRIA EN PRACTICA PEDAGOGICA	119	71	190
MAESTRIA EN TECNOLOGIAS DE LA INFORMACION Y LA COMUNICACION (TIC) APLICADAS A LA EDUCACION	206	176	382
TOTAL DE ESTUDIANTES MATRICULADOS	446	370	816

FUENTE: División de Posgrado
Unidad Estadística - Oficina de Planeación





DOCENTES

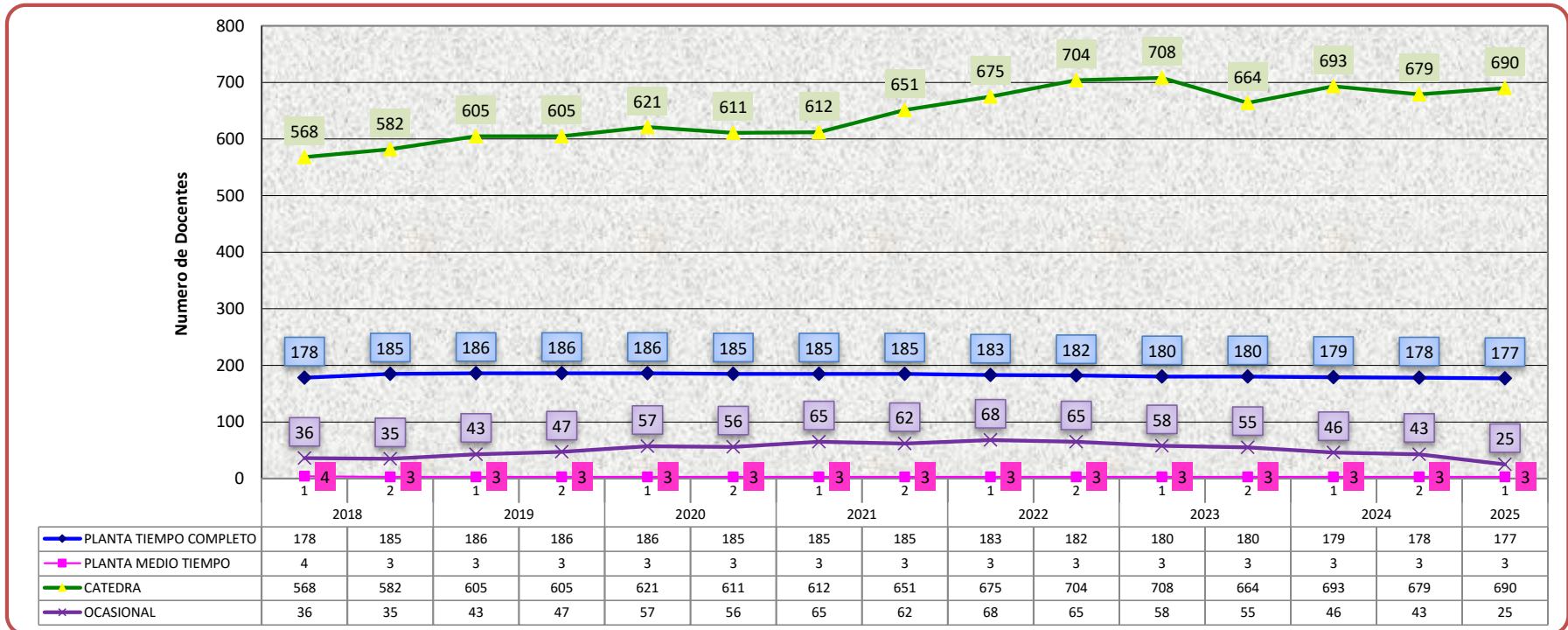




DISTRIBUCIÓN DEL PERSONAL DOCENTE DE LA UNIVERSIDAD FRANCISCO DE PAULA SANTANDER, SEGÚN DEDICACIÓN. SERIE HISTÓRICA 2018-2025

	2018		2019		2020		2021		2022		2023		2024		2025
	1	2	1	2	1	2	1	2	1	2	1	2	1	2	1
PLANTA TIEMPO COMPLETO	178	185	186	186	186	185	185	185	183	182	180	180	179	178	177
PLANTA MEDIO TIEMPO	4	3	3	3	3	3	3	3	3	3	3	3	3	3	3
CATEDRA	568	582	605	605	621	611	612	651	675	704	708	664	693	679	690
OCASIONAL	36	35	43	47	57	56	65	62	68	65	58	55	46	43	25
TOTAL PROFESORES	786	805	837	841	867	855	865	901	929	954	949	902	921	903	895

Fuente: División de Recursos Humanos
Unidad Estadística - Oficina de Planeación

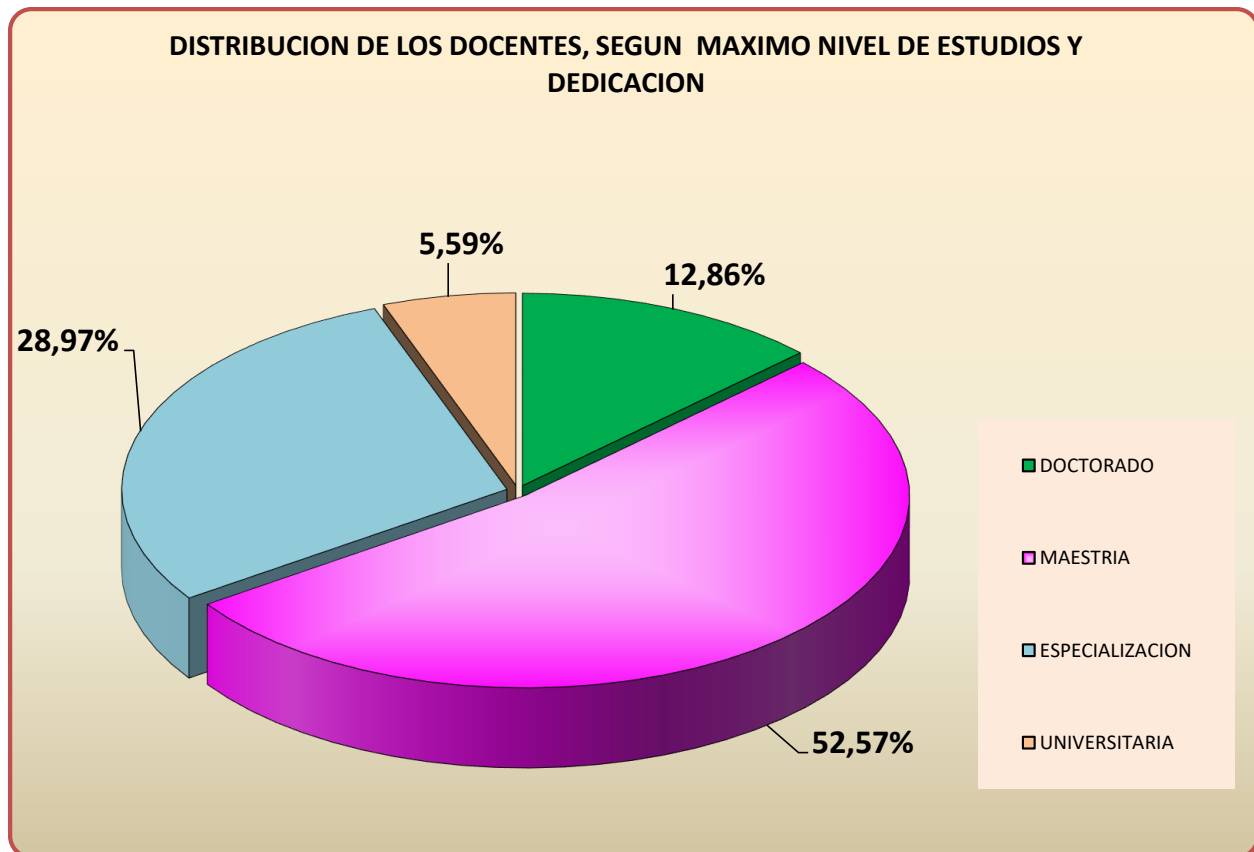




**DISTRIBUCION DE LOS DOCENTES DE LA UNIVERSIDAD FRANCISCO DE PAULA SANTANDER, SEGÚN DEDICACION Y MAXIMO NIVEL DE FORMACION
PRIMER PERÍODO ACADÉMICO 2025**

NIVEL MÁXIMO DE FORMACION	DEDICACION						TOTAL	PORCENTAJE
	PLANTA	%	OCASIONAL	%	CATEDRA	%		TOTAL
POSTDOCTORADO	1	0,6	0	0,0	0	0,0	1	0,11
DOCTORADO	71	39,4	1	4,0	43	6,2	115	12,85
MAESTRIA	100	55,6	22	88,0	348	50	470	52,51
ESPECIALIZACION	4	2,2	2	8,0	253	37	259	28,94
UNIVERSITARIA	4	2,2	0	0,0	46	7	50	5,59
TOTAL DOCENTES	180	100	25	100	690	100	895	100

FUENTE: División de Recursos Humanos, UFPS





DISTRIBUCIÓN DE LOS DOCENTES DE LA UFPS, SEGÚN TIPO DE VINCULACIÓN Y DEPARTAMENTO AL QUE ESTAN ADSCRITOS . PRIMER PERÍODO ACADÉMICO 2025

FACULTAD/DEPARTAMENTO	DOCENTE PLANTA	DOCENTE OCASIONAL	DOCENTE CATEDRA	TOTAL DOCENTES
INGENIERIA	138	8	58	204
DPTO DE CONSTRUCCIONES CIVILES, VIAS, TRANSPORTES, HIDRAULICA Y FLUIDOS	37	3	8	48
DPTO DE DISEÑO MECANICO, MATERIALES, PROCESOS Y TERMICAS	8	1	11	20
DPTO DE ELECTRICIDAD Y ELECTRONICA	28	2	10	40
DPTO DE GEOTECNIA Y MINERIA	17	1	7	25
DPTO DE PROCESOS INDUSTRIALES	19	1	8	28
DPTO DE SISTEMAS E INFORMATICA	29		14	43
CIENCIAS EMPRESARIALES	97	3	28	128
DPTO DE CIENCIAS ADMINISTRATIVAS	45		12	57
DPTO DE CIENCIAS CONTABLES Y FINANCIERAS	30	1	9	40
DPTO DE ESTUDIOS INTERNACIONALES Y DE FRONTERA	22	2	7	31
EDUCACION, ARTES Y HUMANIDADES	220	7	29	256
DPTO DE ARQUITECTURA, DISEÑO Y URBANISMO	22	1	6	29
DPTO DE CIENCIAS HUMANAS, SOCIALES E IDIOMAS	66	2	10	78
DPTO DE DERECHO Y CIENCIAS POLITICAS	40	3	4	47
DPTO DE PEDAGOGIA, ANDRAGOGIA, COMUNICACIONES Y MULTIMEDIOS	92	1	9	102
CIENCIAS AGRARIAS Y DEL AMBIENTE	69	2	25	96
DPTO DE CIENCIAS AGRICOLAS Y CIENCIAS PECUARIAS	29	1	7	37
DPTO DE CIENCIAS DEL MEDIO AMBIENTE	40	1	18	59
CIENCIAS BASICAS	89	1	24	114
DPTO DE BIOLOGIA	11		4	15
DPTO DE FISICA	16		5	21
DPTO DE MATEMATICAS Y ESTADISTICA	41		9	50
DPTO DE QUIMICA	21	1	6	28
CIENCIAS DE LA SALUD	77	4	16	97
DPTO DE ATENCION CLINICA Y REHABILITACION	31	1	7	39
DPTO DE PROMOCION, PROTECCION Y GESTION EN SALUD	46	3	9	58
TOTAL DOCENTES POR TIPO DE VINCULACION	690	25	180	895

FUENTE: División de Recursos Humanos, UFPS



DISTRIBUCIÓN DEL PERSONAL ADMINISTRATIVO DE PLANTA Y CONTRATO DE LA UNIVERSIDAD FRANCISCO DE PAULA SANTANDER. PRIMER PERIODO ACADEMICO 2025

CARGO	PLANTA			CONTRATO			TOTAL
	Mujeres	Hombres	Total	Mujeres	Hombres	Total	
DIRECTIVO	3	4	7		5	5	12
PROFESIONAL	4	3	7	59	39	98	105
AUXILIAR	21	6	27	126	48	174	201
AUXILIAR DE SERVICIOS GRALES	1	15	16	4	13	17	33
TECNICO	1	1	2		2	2	4
TOTAL ADMINISTRATIVOS	30	29	59	189	107	296	355

FUENTE: División de Recursos Humanos, UFPS.

The background of the image is a nighttime photograph of a university campus. In the center, a fountain with a single vertical jet of water is illuminated from below, creating a bright blue glow. To the right, a large, white, classical-style statue of a seated figure is visible. The scene is surrounded by lush green trees and a paved walkway. The sky is a deep blue with some light clouds. The overall atmosphere is serene and well-lit.

BIENESTAR UNIVERSITARIO



ACTIVIDADES REALIZADAS POR BIENESTAR UNIVERSITARIO EN EL PRIMER PERIODO ACADEMICO 2025

ACTIVIDAD	NUMERO ACTIVIDADES	TIPO ACTIVIDAD	CANTIDAD DE BENEFICIARIOS Y/O ASISTENTES
SALUD	50	DESARROLLO HUMANO	7327
	28	PREVENTIVA	12573
CULTURA	31	FORMATIVO	615
RECREACION Y DEPORTE	44	FORMATIVO Y COMPETITIVO	1084
BIENESTAR	8	OTROS APOYOS	4895
	11	APOYOS ACADEMICOS	981
	16	APOYOS ECONOMICOS	4961

FUENTE: Indicadores Bienestar Universitario UFPS, 1 semestre 2025

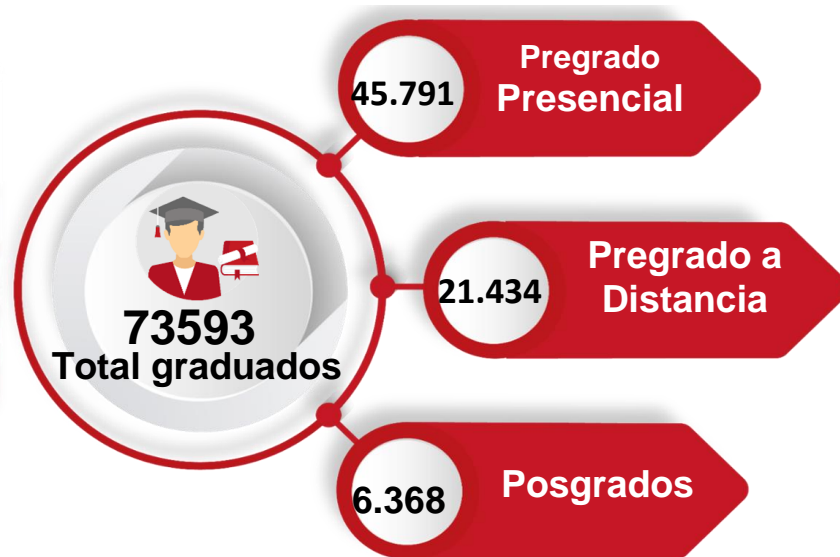


DISTRIBUCION DE LOS ESTUDIANTES GRADUADOS EN EL PRIMER PERIODO 2025

Código SNIES	PROGRAMA	Total
13980	ADMINISTRACION DE EMPRESAS	82
7108	ARQUITECTURA	15
53635	COMERCIO INTERNACIONAL	42
52892	COMUNICACION SOCIAL	59
854	CONTADURIA PUBLICA	7
104072	CONTADURIA PUBLICA	97
55040	DERECHO	12
852	ENFERMERIA	23
104181	INGENIERÍA AGROINDUSTRIAL	11
52128	INGENIERIA AGRONOMICA	19
4084	INGENIERIA AMBIENTAL	24
3617	INGENIERIA BIOTECNOLOGICA	29
855	INGENIERIA CIVIL	73
4083	INGENIERIA DE MINAS	35
856	INGENIERIA DE SISTEMAS	20
4995	INGENIERIA ELECTROMECHANICA	31
3521	INGENIERIA ELECTRONICA	14
51769	INGENIERIA INDUSTRIAL	36
857	INGENIERIA MECANICA	17
51876	INGENIERIA PECUARIA	1
106893	LICENCIATURA EN CIENCIAS NATURALES Y EDUCACION AMBIENTAL	36
108309	LICENCIATURA EN EDUCACIÓN INFANTIL	21
101318	LICENCIATURA EN MATEMATICAS	33
12147	LICENCIATURA EN MATEMATICAS E INFORMATICA	1
105290	QUIMICA INDUSTRIAL	5
105328	SEGURIDAD Y SALUD EN EL TRABAJO	25
842	TECNOLOGIA EN OBRAS CIVILES	30
54932	TRABAJO SOCIAL	52
107494	ZOOTECNIA	5
TOTAL PREGRADO PRESENCIAL		855
849	LICENCIATURA EN EDUCACION BASICA	1
108514	LICENCIATURA EN EDUCACION COMUNITARIA	14
15949	LICENCIATURA EN HUMANIDADES	1
15946	LICENCIATURA EN INFORMATICA	6
4575	TECNOLOGIA COMERCIAL Y FINANCIERA	15
12863	TECNOLOGIA EN ADMINISTRACION COMERCIAL Y FINANCIERA	1
104946	TECNOLOGIA EN CONSTRUCCIONES CIVILES	19
843	TECNOLOGIA EN OBRAS CIVILES	4
52188	TECNOLOGÍA EN REGENCIA DE FARMACIA	25
TOTAL GRADUADOS PROGRAMAS DE PREGRADO A DISTANCIA		86
109212	ESPECIALIZACIÓN EN EDUCACIÓN PARA LA ATENCIÓN A LA POBLACIÓN AFECTADA POR EL CONFLICTO ARMADO Y EN PROBLEMÁTICA FRONTERIZA	1
111097	ESPECIALIZACION EN LOGISTICA Y NEGOCIOS INTERNACIONALES	2
107039	ESPECIALIZACION EN PRACTICA PEDAGOGICA	8
102227	ESPECIALIZACION EN EDUCACION, EMPRENDIMIENTO Y ECONOMIA SOLIDARIA	3
105235	MAESTRÍA EN EDUCACIÓN MATEMÁTICA	4
109210	MAESTRÍA EN ESTUDIOS SOCIALES Y EDUCACIÓN PARA LA PAZ	1
101848	MAESTRÍA EN GERENCIA DE EMPRESAS	10
110252	MAESTRÍA EN INGENIERÍA DE RECURSOS HIDRÁULICOS	2
52289	MAESTRIA EN PRACTICA PEDAGOGICA	1
109431	MAESTRIA EN TECNOLOGIAS DE LA INFORMACION Y LA COMUNICACION (TIC) APLICADAS A LA EDUCACION	13
TOTAL GRADUADOS PROGRAMAS DE POSGRADO		45
TOTAL GRADUADOS UFPS PRIMER PERIODO 2025		986

FUENTE: Oficina del Egresado. SNIES

HISTÓRICO DE GRADUADOS 1976 – 2025

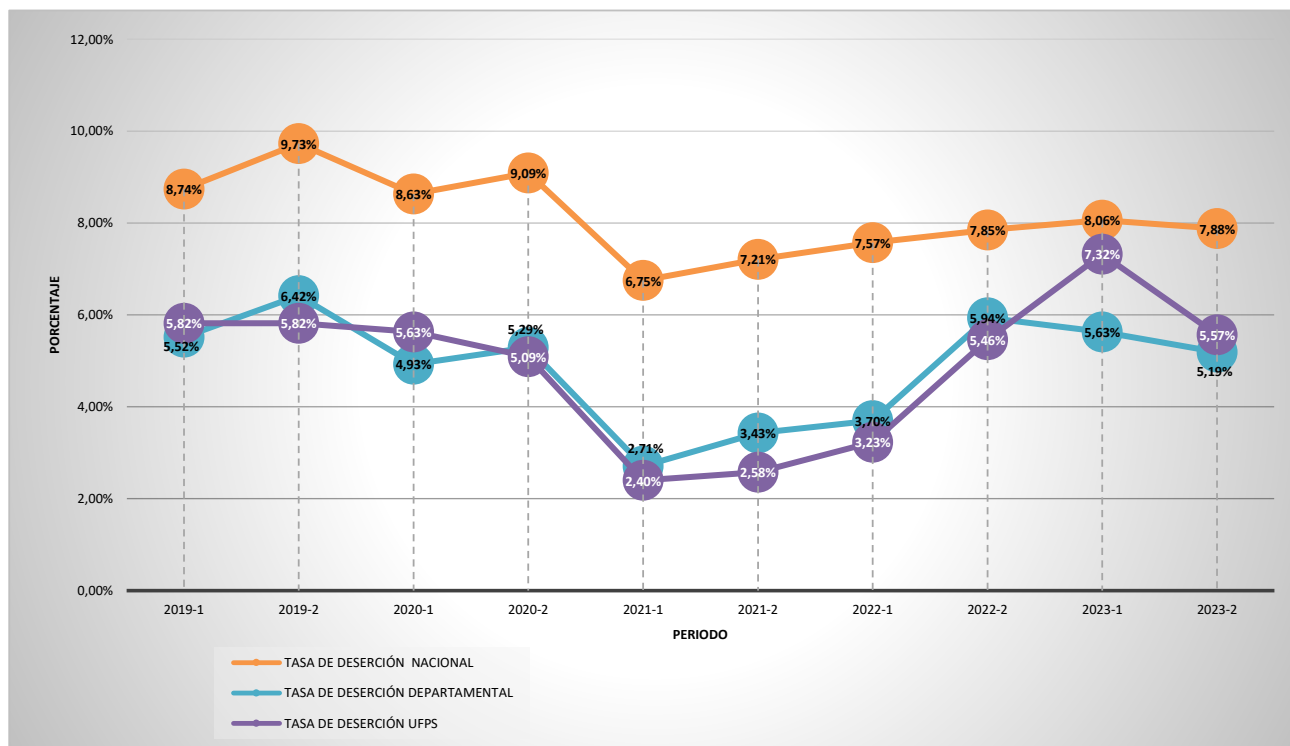


HISTÓRICO DE GRADUADOS POR FACULTADES 1976 – 2025

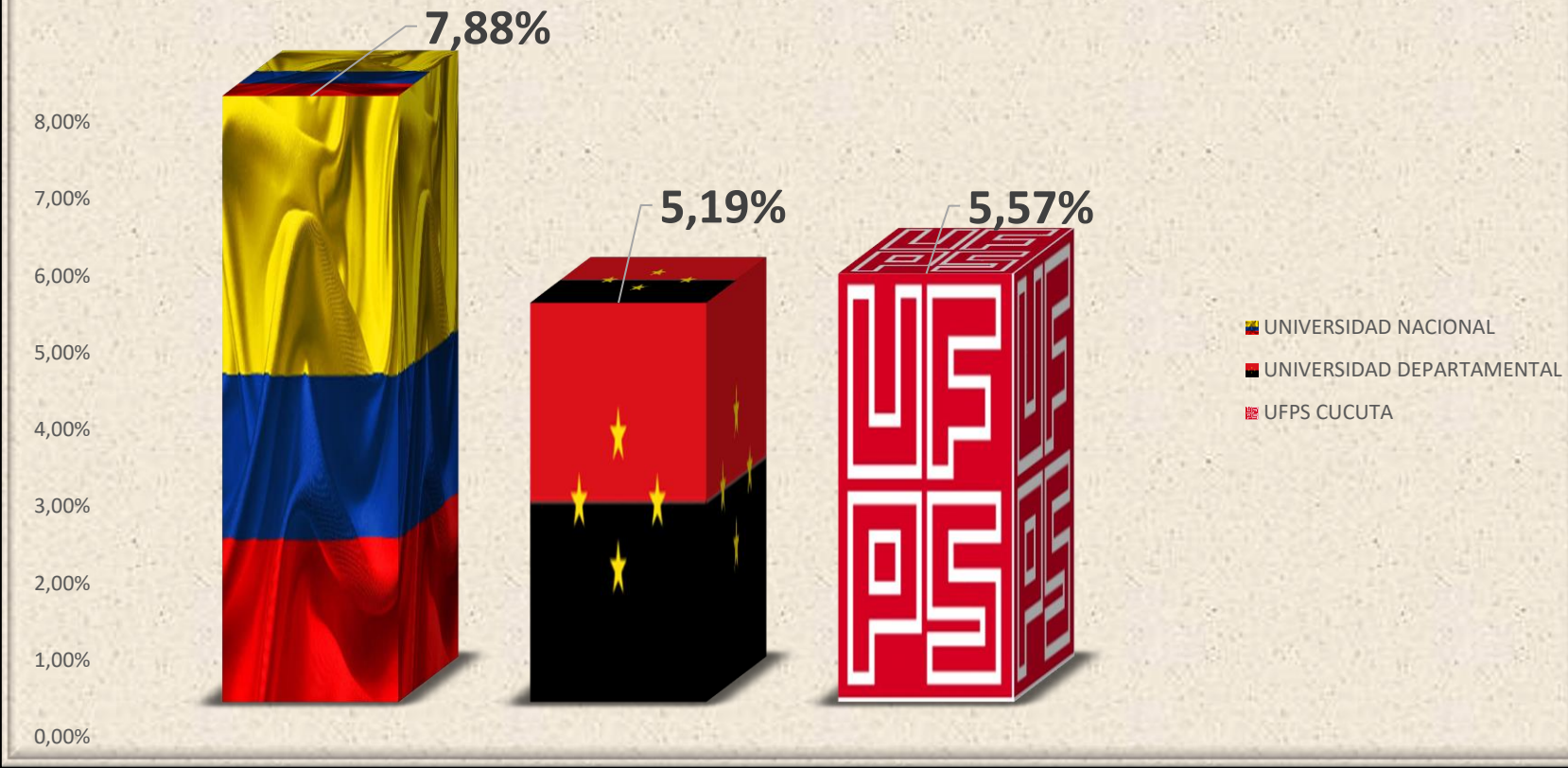


DESERCIÓN Y RETENCIÓN A NIVEL NACIONAL, DEPARTAMENTAL E INSTITUCIONAL

PERIODO	UNIVERSIDADES PÚBLICAS A NIVEL NACIONAL		UNIVERSIDADES PÚBLICAS A NIVEL DEPARTAMENTAL		UNIVERSIDAD PÚBLICA A NIVEL INSTITUCIONAL (UFPS)	
	TASA DE DESERCIÓN NACIONAL	TASA DE RETENCIÓN	TASA DE DESERCIÓN DEPARTAMENTAL	TASA DE RETENCIÓN	TASA DE DESERCIÓN UFPS	TASA DE RETENCIÓN
2019-1	8,74%	91.26%	5,52%	94.48%	5,82%	94,18%
2019-2	9,73%	90.27%	6,42%	93.58%	5,82%	94.18%
2020-1	8,63%	91.37%	4,93%	95.07%	5,63%	94.37%
2020-2	9,09%	90.91%	5,29%	94.71%	5,09%	94.91%
2021-1	6,75%	93.25%	2,71%	97.29%	2,40%	97.6%
2021-2	7,21%	92.79%	3,43%	96.57%	2,58%	97.42%
2022-1	7,57%	92.43%	3,70%	96.3%	3,23%	96.77%
2022-2	7,85%	92.15%	5,94%	94.06%	5,46%	94.54%
2023-1	8,06%	91.94%	5,63%	94.37%	7,32%	92.68%
2023-2	7,88%	92.12%	5,19%	94.81%	5,57%	94.43%



COMPARATIVO DESERCIÓN UNIVERSIDADES PÚBLICAS A NIVEL NACIONAL, DEPARTAMENTAL E INSTITUCIONAL



FUENTE: SPADIES, Unidad de Información Estadística, Oficina de Planeación UFPS. Diciembre 2024

OFICINA DE PLANEACIÓN

Unidad de Información y Estadística

HENRY LUNA PEREIRA

Jefe Oficina de Planeación

MARIA DEL ROCIO GIRON GUTIERREZ

Coordinadora I Unidad Estadística

FREDDY HERNANDEZ

Ingeniero Unidad Estadística



**Universidad Francisco
de Paula Santander**
Vigilada Mineducación